

구면 씨트가 있는 칼라 너트

EH 23080.



제품 설명

이러한 결합은 고르지 않은 표면을 보정해준다.
고정 너트와 원추형 씨트는 다음과 같은 장점 / 특성을 가진 고정 너트와 원추형 씨트로 구성된 고정 장치:

- 기능적으로 신뢰 가능
- 고정력
- 효율적이고 빠른 마운팅
- 단순화
- 회전 범위 최대 3°

재질

원추형 씨트
• 열처리 스틸, 담금질, 흑색처리

너트
• 열처리 스틸, 담금질, 흑색처리

더 많은 정보

참조

시작 토크는 부록 - 기술 자료 - 참조

그림

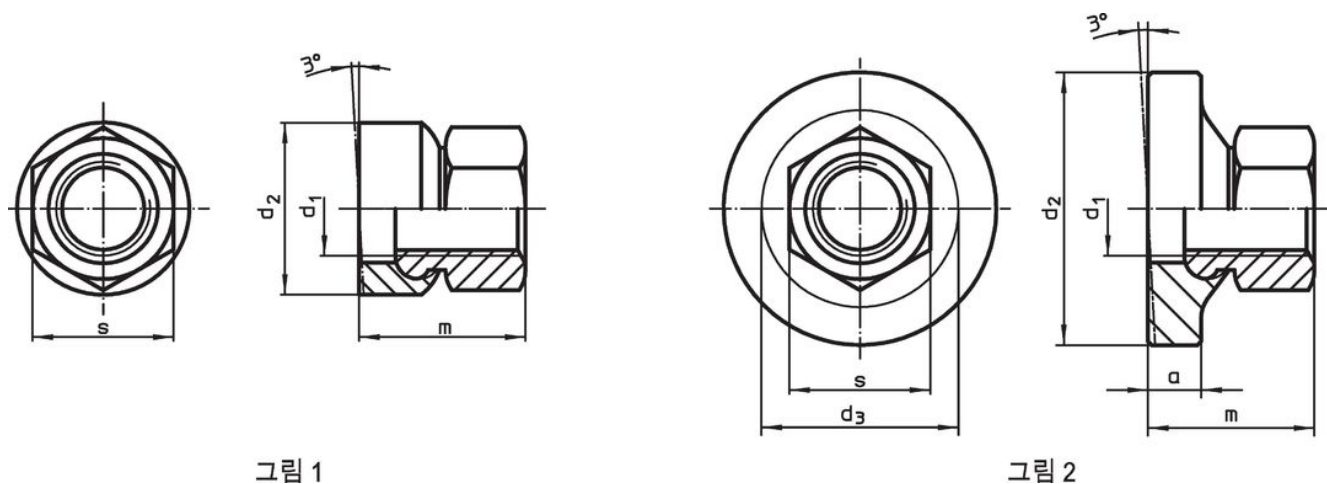



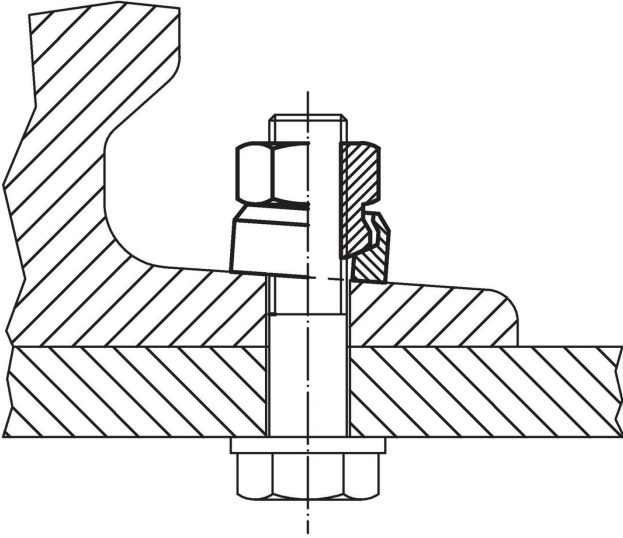
그림 1

그림 2

주문 정보

d ₁	a	치수 d ₂ [mm]	d ₃	m ~	s [mm]	 [g]	제품 번호.
작은 표면 - 그림 1							
M 8	-	17	-	14,0	13	13	23080.0508
M10	-	21	-	17,5	16	24	23080.0510
M12	-	24	-	21,5	18	37	23080.0512
M16	-	30	-	28,0	24	73	23080.0516
M20	-	36	-	35,0	30	141	23080.0520
M24	-	44	-	42,5	36	259	23080.0524
M30	-	55	-	56,0	46	544	23080.0530
큰 표면 - 그림 2							
M 8	4,0	24	17,8	14,0	13	20	23080.0608
M10	5,5	30	21,2	17,5	16	39	23080.0610
M12	7,0	36	25,2	21,5	18	68	23080.0612
M16	8,0	44	30,9	28,0	24	124	23080.0616
M20	9,5	50	39,9	35,0	30	213	23080.0620
M24	11,0	60	49,6	42,5	36	378	23080.0624
M30	14,0	68	61,3	56,0	46	691	23080.0630

적용 예



규정 준수

자세한 규정 준수 정보를 보려면 원하는 품목 번호를 선택하십시오.