

컴팩트 구면 와셔 / 원추형 씨트 • DIN 6319와 유사 EH 23050.



제품 설명

컴팩트 구면 와셔 원추형 씨트는 영구적으로 씨트와 와셔가 결합된 제품으로 다음과 같은 이점을 제공한다 :

- 안정적인 작동
- 풀림 방지
- 빠르고 정확한 조립
- 간단하게 제품 홀딩
- 회전 범위 최대 4°.

재질

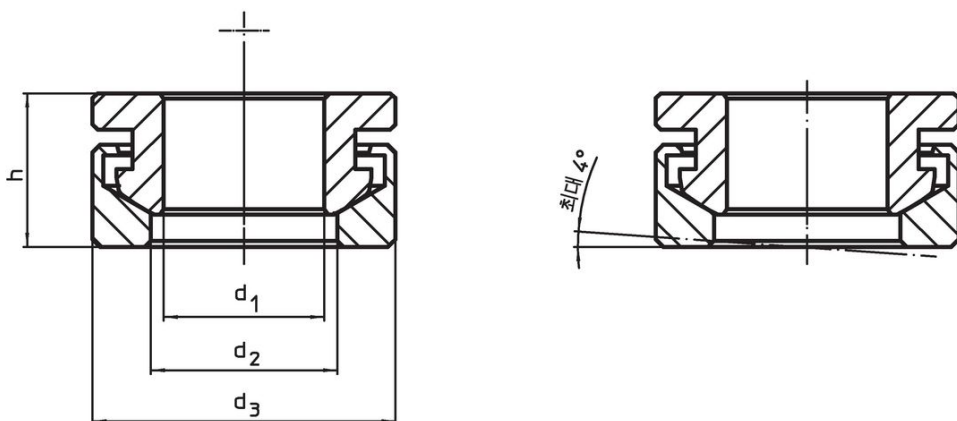
원추형 씨트

- 열처리 스틸, 열처리.
- 스테인레스 스틸 1.4305

구면 와셔

- 표면-경화처리 스틸, 표면 경화처리
- 스테인레스 스틸 1.4305

그림

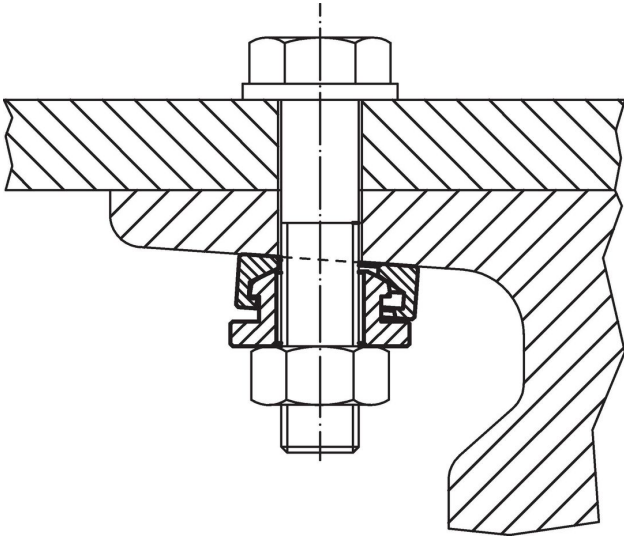


주문 정보

d ₁ H13	치수			h	스터드용 d ₆ [mm]	스크류용 d ₆ [mm]	정적 하중에 대한 부하 용량 최대 [kN]	나사 연 결 토크 ¹⁾ 최대 [Nm]	[g]	제품 번호.
	d ₂	d ₃	[mm]							
열처리 스틸										
6,4	7,4	13	7,0	6	M 6	9	10	4,0	23050.0506	
8,4	9,7	17	8,5	8	M 8	17	25	9,1	23050.0508	
10,5	12,0	21	10,4	10	M10	26	46	17,0	23050.0510	
13,0	14,8	25	13,1	12	M12	38	82	28,0	23050.0512	
17,0	19,7	32	17,0	16	M16	73	206	60,0	23050.0516	
21,0	24,6	40	20,3	20	M20	117	407	113,0	23050.0520	
스테인리스 스틸										
6,4	7,4	13	7,0	6	M 6	6	6	4,0	23050.0556	
8,4	9,7	17	8,5	8	M 8	12	16	9,1	23050.0558	
10,5	12,0	21	10,4	10	M10	16	32	17,0	23050.0560	
13,0	14,8	25	13,1	12	M12	24	56	28,0	23050.0562	
17,0	19,7	32	17,0	16	M16	45	135	60,0	23050.0566	
21,0	24,6	40	20,3	20	M20	71	280	113,0	23050.0570	

¹⁾ 규격 홈이 있는 나사의 토크 사양, 필요한 경우 전부하(preload) 고려, 저항계수는 μ_{total} 0.14.

적용 예



규정 준수

자세한 규정 준수 정보를 보려면 원하는 품목 번호를 선택하십시오.