

## 스윙 볼트 · DIN 444, B 형 EH 22980.



### 제품 설명

스윙 볼트는 DIN 444와 유사. 고 품질 8.8의 스틸 디자인. 스텐레스 스틸 A2-50은 최소 500 N/mm<sup>2</sup>의 인장력을 지님.

### 재질

- 열처리 스틸, 열처리, 재질 8.8, 흑색
- 스텐레스 스틸 1.4301

### 더 많은 정보

#### 참조

스페셜 타입 별도 요청.

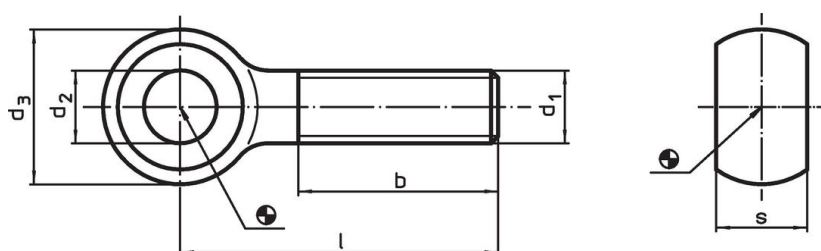
#### 참조

시작 토크는 부록 - 기술 자료 - 참조

#### 추가 제품

- 스윙 볼트, DIN 444, B 형, 재질 8.8 초정밀 디자인

### 그림



### 주문 정보

d <sub>1</sub>	l	치수			b	s	[g]	제품 번호.
		d <sub>2</sub> H9	d <sub>3</sub>	[mm]				
열처리 스틸								
M 5	25	5	12	16	6	5,6	22980.0202	
M 5	30	5	12	16	6	6,4	22980.0203	
M 5	35	5	12	16	6	7,1	22980.0204	
M 5	40	5	12	16	6	7,9	22980.0205	
M 6	30	6	14	18	7	9,5	22980.0212	
M 6	40	6	14	18	7	11,0	22980.0214	
M 6	50	6	14	18	7	14,0	22980.0216	
M 6	60	6	14	18	7	16,0	22980.0218	
M 6	80	6	14	18	7	20,0	22980.0222	
M 8	40	8	18	22	9	22,0	22980.0232	
M 8	50	8	18	22	9	26,0	22980.0234	
M 8	60	8	18	22	9	30,0	22980.0236	
M 8	80	8	18	22	9	37,0	22980.0240	
M 8	100	8	18	22	9	44,0	22980.0244	
M10	50	10	20	26	12	40,0	22980.0252	
M10	60	10	20	26	12	43,0	22980.0254	
M10	75	10	20	26	12	51,0	22980.0257	
M10	100	10	20	26	12	67,0	22980.0262	
M10	120	10	20	26	12	72,0	22980.0266	
M12	50	12	25	30	14	59,0	22980.0272	
M12	60	12	25	30	14	68,0	22980.0274	
M12	80	12	25	30	14	85,0	22980.0278	
M12	100	12	25	30	14	102,0	22980.0282	
M12	120	12	25	30	14	119,0	22980.0286	
M16	60	16	32	38	17	128,0	22980.0292	
M16	80	16	32	38	17	159,0	22980.0294	
M16	100	16	32	38	17	190,0	22980.0298	

d <sub>1</sub>	l	치수				s	[g]	제품 번호
		d <sub>2</sub> H9 [mm]	d <sub>3</sub>	b				
M16	120	16	32	38	17	220,0	22980.0302	
M16	150	16	32	44	17	265,0	22980.0308	
M20	100	18	40	46	22	323,0	22980.0312	
M20	120	18	40	46	22	373,0	22980.0316	
M20	160	18	40	52	22	466,0	22980.0324	
M20	200	18	40	52	22	562,0	22980.0332	
M24	100	22	45	54	25	443,0	22980.0342	
M24	120	22	45	54	25	512,0	22980.0346	
M24	160	22	45	60	25	649,0	22980.0354	
M24	200	22	45	60	25	787,0	22980.0362	
스테인리스 스틸								
M 5	25	5	12	16	6	5,6	22980.0402	
M 5	30	5	12	16	6	6,4	22980.0403	
M 5	35	5	12	16	6	7,1	22980.0404	
M 5	40	5	12	16	6	7,9	22980.0405	
M 6	30	6	14	18	7	9,5	22980.0412	
M 6	40	6	14	18	7	11,0	22980.0414	
M 6	50	6	14	18	7	14,0	22980.0416	
M 6	60	6	14	18	7	16,0	22980.0418	
M 6	80	6	14	18	7	20,0	22980.0422	
M 8	40	8	18	22	9	22,0	22980.0432	
M 8	50	8	18	22	9	26,0	22980.0434	
M 8	60	8	18	22	9	30,0	22980.0436	
M 8	80	8	18	22	9	37,0	22980.0440	
M 8	100	8	18	22	9	44,0	22980.0444	
M10	50	10	20	26	12	40,0	22980.0452	
M10	60	10	20	26	12	43,0	22980.0454	
M10	75	10	20	26	12	51,0	22980.0457	
M10	100	10	20	26	12	67,0	22980.0462	
M10	120	10	20	26	12	72,0	22980.0466	
M12	50	12	25	30	14	59,0	22980.0472	
M12	60	12	25	30	14	68,0	22980.0474	
M12	80	12	25	30	14	85,0	22980.0478	
M12	100	12	25	30	14	102,0	22980.0482	
M12	120	12	25	30	14	119,0	22980.0486	
M16	60	16	32	38	17	128,0	22980.0492	
M16	80	16	32	38	17	159,0	22980.0494	
M16	100	16	32	38	17	190,0	22980.0498	
M16	120	16	32	38	17	220,0	22980.0502	
M16	150	16	32	44	17	265,0	22980.0508	
M20	100	18	40	46	22	323,0	22980.0512	
M20	120	18	40	46	22	373,0	22980.0516	
M20	160	18	40	52	22	466,0	22980.0524	
M20	200	18	40	52	22	562,0	22980.0532	
M24	100	22	45	54	25	443,0	22980.0542	
M24	120	22	45	54	25	512,0	22980.0546	
M24	160	22	45	60	25	649,0	22980.0554	
M24	200	22	45	60	25	787,0	22980.0562	

## 규정 준수

### RoHS 준수

지침 2011/65/EU 및 지침 2015/863 준수

### SVHC재질을 미포함

0.1% w/w 이상 함유된 SVHC 물질 없음 - 2024년 1월 23일 SVHC 목록.

### 식수안전 및 독성물질 관리법 물질을 포함하지 않음

식수안전 및 독성물질 관리법 물질들이 포함되어 있지 않음

<https://www.P65Warnings.ca.gov/>

### 분쟁 광물 포함하지 않음

이 제품은 탄탈륨, 주석, 금 또는 텅스텐 등 민주 공화국 또는 인접 국가에서 "분쟁 광물"로 지정된 물질을 포함하지 않습니다.