

## Expander® 씰링 플러그 · 스테레스 스틸 몸체와 볼 EH 22880.



### 제품 설명

Expander® 씰링 플러그는 유체가 흐르는 오일 홀을 안전하고, 빠르고 경제적으로 막아주는 데 쓰인다. 예를 들어, 지그 픽스처의 구성시 유압 드릴 홀을 막아주는 데 쓰인다. 미리 준비한 셋팅 다이로 평창 씰링 플러그를 드릴 홀에 압입시켜서 조립한다. 제품 정보 페이지 뒤 첨부된 기술자료를 참조.

### 재질

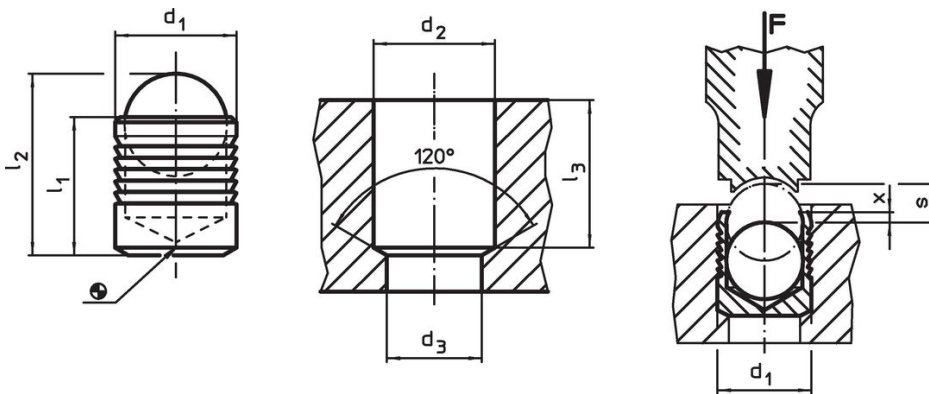
- 몸체**
- 스테레스 스틸 1.4305
- 볼**
- 스테레스 스틸 1.4301

### 더 많은 정보

#### 추가 제품

- Expander® 씰링 플러그, 표면 경화처리된 스테레스 스틸 몸체
- Expander® 씰링 플러그, 스테레스 스틸 몸체
- 셋팅 다이, Expander® 씰링 플러그용

### 그림



### 주문 정보

d <sub>1</sub>	l <sub>1</sub>	l <sub>2</sub>	d <sub>2</sub> +0,1	치수		l <sub>3</sub> 최소	x ±0,2	s	[g]	제품 번호.
				d <sub>3</sub> 최대	[mm]					
스테인레스 스틸 몸체와 볼										
3	3,6	4,55	3	2,2	3,4	0,4	1,20	0,2	22880.0083	
4	4,0	5,10	4	3,3	3,8	0,2	1,50	0,3	22880.0084	
5	5,5	7,05	5	4,3	5,3	0,4	2,00	0,7	22880.0085	
6	6,5	8,60	6	5,3	6,3	0,4	2,50	1,2	22880.0086	
7	7,5	10,05	7	6,4	7,3	0,4	3,00	1,9	22880.0087	
8	8,5	11,60	8	7,4	8,3	0,3	3,50	2,9	22880.0088	
9	10,0	13,50	9	8,4	9,8	0,4	4,00	4,0	22880.0089	
10	11,0	15,05	10	9,4	10,8	0,4	4,50	5,5	22880.0090	
12	13,0	17,80	12	10,6	12,8	0,4	5,50	9,4	22880.0092	
14	15,0	20,45	14	12,7	14,5	0,4	6,35	14,8	22880.0094	

적용 예

Expander® 씰링 플러그의 상용압력과 압입압력, 스텐레스 스틸 1.4305 몸체							
기본 재질	ETG-100 AISI 1144	C15Pb 1.0403	GG-25 DIN 1691	GGG-50 DIN 1693	AlCuMg2 3.1354	AlMgSiPb 3.0615	G-AISI7Mg 3.2371
d <sub>1</sub> 3-10 mm	p [bar]						
	450	450	450	450	450	380	380
	pTest [bar]						
	1400	1400	1400	1400	1400	1200	1200
d <sub>1</sub> 12-22 mm	p [bar]						
	350	350	350	350	350	280	280
	pTest [bar]						
	1150	1150	1150	1150	1150	900	900

규정 준수

**RoHS 준수**

지침 2011/65/EU 및 지침 2015/863 준수

**SVHC 재질을 미포함**

0.1% w/w 이상 함유된 SVHC 물질 없음 - 2024년 6월 27일 SVHC 목록.

**식수안전 및 독성물질 관리법 물질을 포함하지 않음**

식수안전 및 독성물질 관리법 물질들이 포함되어 있지 않음

<https://www.P65Warnings.ca.gov/>

**분쟁 광물 포함하지 않음**

이 제품은 탄탈륨, 주석, 금 또는 텅스텐 등 민주 공화국 또는 인접 국가에서 "분쟁 광물"로 지정된 물질을 포함하지 않습니다.