

## 위치 센서 · 공압식 EH 22800.



### 제품 설명

사전 가공된 가공물의 지그 픽스처에 사용되며 위치 조정에 사용. 정밀도는 0.015 - 0.075 mm 로 가공물의 표면 상태와 연관됨. 접촉 제어는 압축 공기의 역류 감지에 의해서 이루어지며, 모니터링 장치에 표시됨.

### 재질

- 패드**
- 공구강, 경화처리, 연마처리
- 씰**
- PVC
- 나사**
- 스틸, 아연 도금처리, Quality 4.8 (ISO 1207)

### 플러그-인 니플

- 등

### 더 많은 정보

#### 참조

상세자료는 별도 요청.

#### 추가 제품

- 모니터링 유닛, 위치 센서, 공압식

### 그림

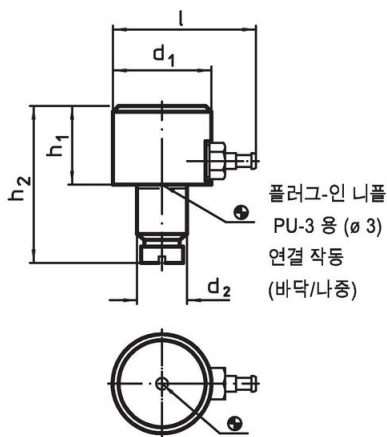


그림 1

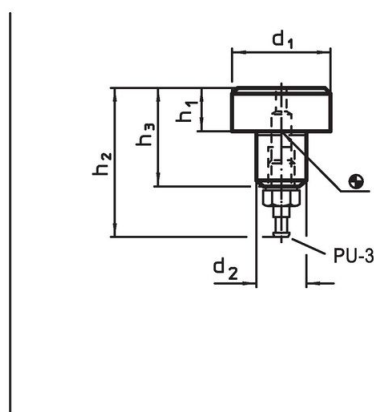
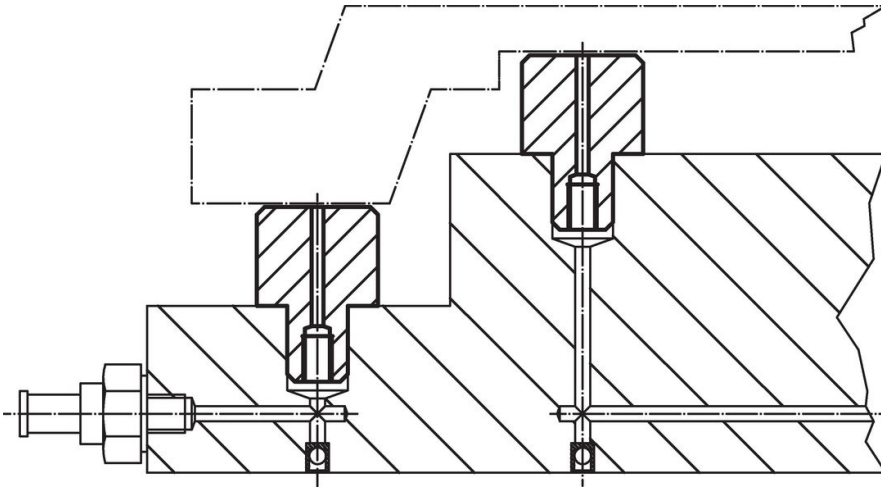


그림 2

### 주문 정보

d <sub>1</sub>	h <sub>1</sub> h <sub>9</sub>	d <sub>2</sub> n6	치수			l	[g]	제품 번호.
			h <sub>2</sub>	h <sub>3</sub>	[mm]			
하부 / 측면 연결 - 그림 1								
16	13	8	27,0	-	28,0	24	22800.0010	
25	20	12	39,0	-	36,5	93	22800.0020	
하부 연결 - 그림 2								
16	5	8	28,5	15	-	12	22800.0100	

적용 예



규정 준수

자세한 규정 준수 정보를 보려면 원하는 품목 번호를 선택하십시오.