

## 셀프-얼라이닝 패드 · 조절형

EH 22740.



### 제품 설명

셀프 얼라이닝 패드는 고정, 써포트, 스러스트 패드로 사용하거나 클램핑 부품에 고정하여 사용.

### 재질

#### 볼

- 볼 베어링 스틸, 경화처리, 밝은색
- 스텐레스 스틸 1.3541, 니켈도금

#### 몸체

- 열처리 스틸, 열처리, 인산염 처리
- 스텐레스 스틸 1.4057, 열처리

#### 너트

- 스틸, 흑색처리 (ISO 4035)
- 스테인리스 스틸

### 더 많은 정보

#### 참조

회전되지 않는 볼.  
표시된 로딩력은 스틸과 스텐레스 스틸에도 적용 가능.  
스페셜 타입 별도 요청.

### 그림

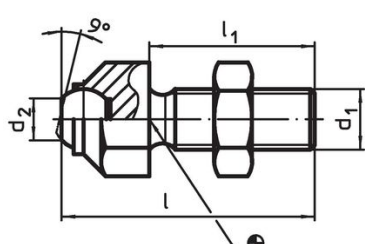


그림 1

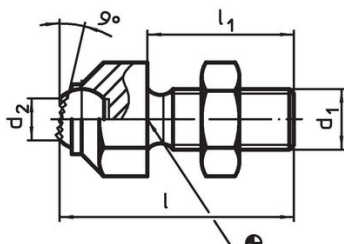
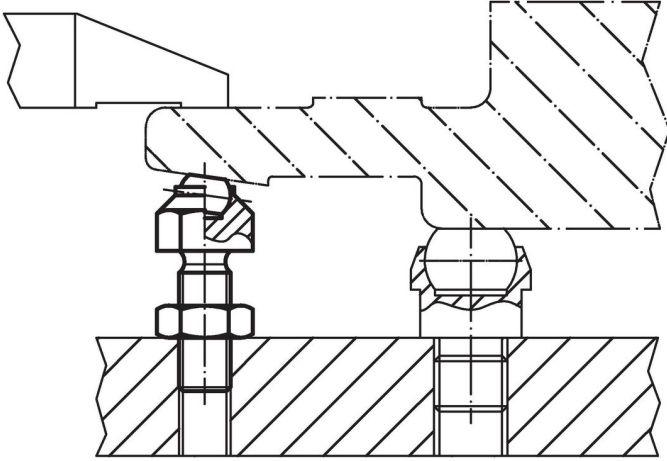


그림 2

### 주문 정보

d <sub>1</sub>	l	l <sub>1</sub>	치수 d <sub>2</sub>	e	볼 직경	정적 하중에 대한 부하 용량 최대 [kN]	조임 토크 최대 [Nm]	 [g]	제품 번호.
			[mm]						
평평한 볼, 평면 – 그림 1, 열처리 스틸									
M 8	36,6	25	5,8	14,5	8,5	8	25	20	22740.0013
M10	45,7	30	8,6	19,0	12,0	8	46	44	22740.0016
M12	50,7	35	8,6	19,0	12,0	15	82	57	22740.0017
M16	60,7	40	10,5	27,0	16,0	25	206	131	22740.0024
M20	77,3	50	20,0	33,0	25,0	90	407	277	22740.0030
M24	100,0	70	20,0	40,0	25,0	90	698	471	22740.0036
M30 x 1,5	100,0	65	34,6	51,0	40,0	165	1355	975	22740.0046
평평한 볼, 평면 – 그림 1, 스테인리스 스틸									
M 8	36,6	25	5,8	14,5	8,5	8	25	20	22740.0113
M10	45,7	30	8,6	19,0	12,0	8	46	44	22740.0116
M12	50,7	35	8,6	19,0	12,0	15	82	57	22740.0117
M16	60,7	40	10,5	27,0	16,0	25	206	131	22740.0124
M20	77,3	50	20,0	33,0	25,0	90	407	277	22740.0130
M24	100,0	70	20,0	40,0	25,0	90	698	471	22740.0136
M30 x 1,5	100,0	65	34,6	51,0	40,0	165	1355	975	22740.0146
평평한 볼, 널링 면 – 그림 2, 열처리 스틸									
M 8	36,6	25	5,8	14,5	8,5	8	25	20	22740.0313
M10	45,7	30	8,6	19,0	12,0	8	46	44	22740.0316
M12	50,7	35	8,6	19,0	12,0	15	82	56	22740.0317
M16	60,7	40	10,5	27,0	16,0	25	206	130	22740.0324
M20	77,3	50	20,0	33,0	25,0	90	407	276	22740.0330
M24	100,0	70	20,0	40,0	25,0	90	698	472	22740.0336
M30 x 1,5	100,0	65	34,6	51,0	40,0	165	1355	920	22740.0346

적용 예



규정 준수

RoHS 준수

지침 2011/65/EU 및 지침 2015/863 준수

SVHC 재질을 미포함

0.1% w/w 이상 함유된 SVHC 물질 없음 - 2024년 6월 27일 SVHC 목록.

식수안전 및 독성물질 관리법 물질을 포함하지 않음

식수안전 및 독성물질 관리법 물질들이 포함되어 있지 않음  
<https://www.P65Warnings.ca.gov/>

분쟁 광물 포함하지 않음

이 제품은 탄탈륨, 주석, 금 또는 텅스텐 등 민주 공화국 또는 인접 국가에서 "분쟁 광물"로 지정된 물질을 포함하지 않습니다.