

셀프-얼라이닝 패드 · 강화 금속 볼, 널링, 자체 위치 복구  
EH 22731.



제품 설명

특히 주물 부품 (단단한 주물)에 사용. 써포트, 스러스트 패드, 클램핑을 위한 부품 제작시 사용. 셀프 얼라이닝 패드의 접촉면은 사용 후 처음 위치의 평행 위치로 재조정 된다. 이는 잘못된 각도로 가공물이 클램핑 되는 것을 방지한다.

재질

스프링 엘레먼트

- 열가소성수지(플라스틱) PUR

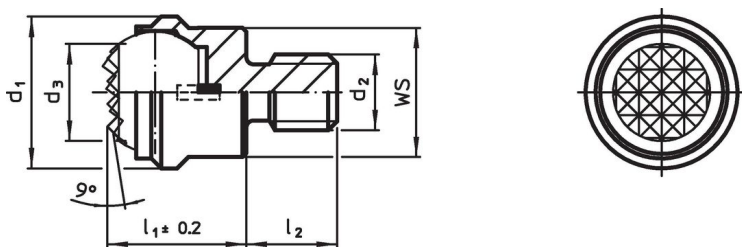
볼

- 초경, 널링면, 니켈-도금

몸체

- 열처리 스틸, 열처리, 인산염 처리
- 스테인레스 스틸 1.4057, 열처리

그림



주문 정보

d <sub>1</sub>	d <sub>2</sub>	치수 d <sub>3</sub> [mm]	l <sub>1</sub> ±0,2	l <sub>2</sub> -0,5	볼 직경	WS [mm]	정적 하중에 대 한 부하 용량 최대 [kN]	조임 토크 최대 [Nm]	 [g]	제품 번호.
숫나사 타입, 평평한 볼, 널링면, 열처리 스틸										
13	M 6	8,3	13	8	10	11	10	10	14	22731.0362
13	M 8	8,3	13	8	10	11	10	25	15	22731.0363
20	M 8	13,2	18	10	16	17	25	25	48	22731.0378
20	M10	13,2	18	10	16	17	25	46	50	22731.0379
20	M12	13,2	18	12	16	17	25	82	53	22731.0380
30	M16	20,0	27	16	25	27	90	206	186	22731.0381
50	M20	34,5	35	20	40	41	165	407	639	22731.0382
50	M24	34,5	35	24	40	41	165	698	673	22731.0383
숫나사 타입, 평평한 볼, 널링면, 스테인리스 스틸										
13	M 6	8,3	13	8	10	11	10	10	14	22731.0390
13	M 8	8,3	13	8	10	11	10	25	15	22731.0392
20	M 8	13,2	18	10	16	17	25	25	48	22731.0394
20	M10	13,2	18	10	16	17	25	46	50	22731.0396
20	M12	13,2	18	12	16	17	25	82	53	22731.0398
30	M16	20,0	27	16	25	27	90	206	186	22731.0399
50	M20	34,5	35	20	40	41	165	407	639	22731.0400
50	M24	34,5	35	24	40	41	165	698	673	22731.0401

적용 예



규정 준수

**RoHS 준수**

지침 2011/65/EU 및 지침 2015/863 준수

**SVHC 재질을 미포함**

0.1% w/w 이상 함유된 SVHC 물질 없음 - 2024년 6월 27일 SVHC 목록.

**식수안전 및 독성물질 관리법 물질을 포함하지 않음**

식수안전 및 독성물질 관리법 물질들이 포함되어 있지 않음

<https://www.P65Warnings.ca.gov/>

**분쟁 광물 포함하지 않음**

이 제품은 탄탈륨, 주석, 금 또는 텅스텐 등 민주 공화국 또는 인접 국가에서 "분쟁 광물"로 지정된 물질을 포함하지 않습니다.