

셀프-얼라이닝 패드 · 자체 위치 복구 (self-resetting)

EH 22731.



제품 설명

셀프 얼라이닝 패드는 고정, 씨포트, 스러스트 패드로 사용하거나 클램핑 부품에 고정하여 사용. 셀프 얼라이닝 패드의 접촉면은 사용 후 처음 위치의 평행 위치로 재조정 된다. 이는 잘못된 각도로 가공물이 클램핑 되는 것을 방지한다.

재질

스프링 엘레먼트

- 열가소성수지(플라스틱) PUR

볼

- 볼 베어링 스틸, 경화처리, 밝은색
- 스테인레스 스틸 1.3541, 니켈도금

몸체

- 열처리 스틸, 열처리, 인산염 처리
- 스테인레스 스틸 1.4057, 열처리

더 많은 정보

참조

회전되지 않는 볼.
표시된 로딩력은 스틸과 스테인레스 스틸에도 적용 가능.

그림

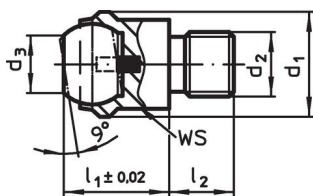


그림 1

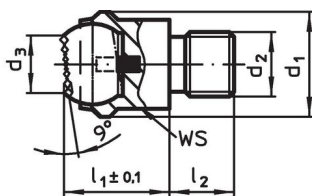


그림 2

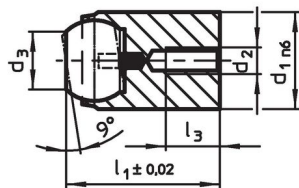


그림 3

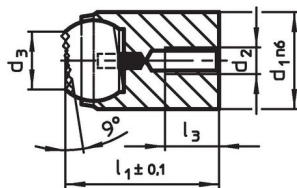


그림 4

주문 정보

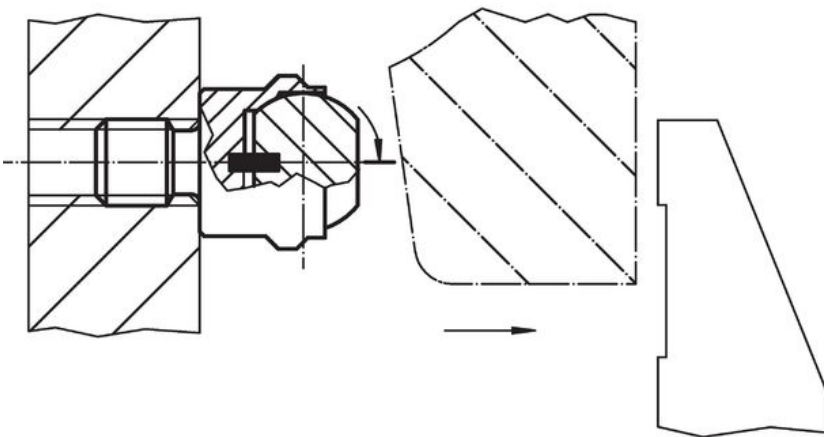
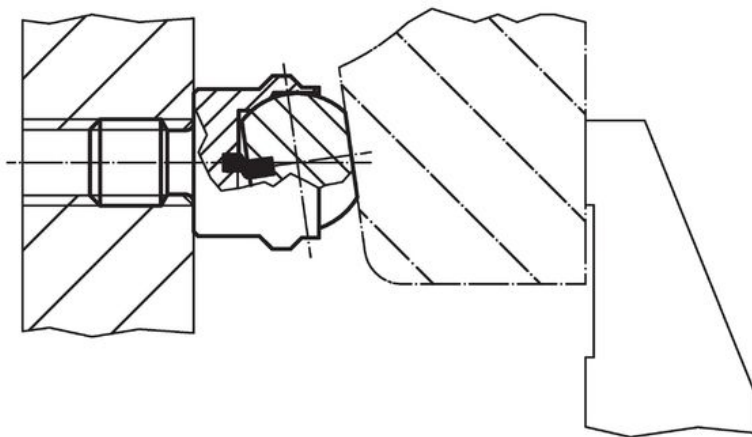
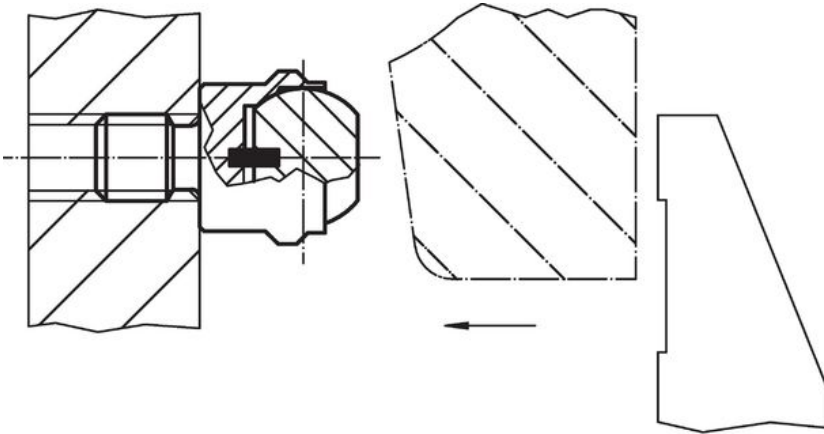
| d ₁ | d ₂ | d ₃ | 치수 | | | 볼 직경 | 위치 흠 | | WS | 정적 하중에 대한 부하 용량 최대 | 조임 토크 최대 | g | 제품 번호. |
|------------------------------------|----------------|----------------|----------------|----------------|----------------|------|------|----|------|--------------------|----------|-----|------------|
| | | | l ₁ | l ₂ | l ₃ | | Ø | 깊이 | | | | | |
| | | | [mm] | | | | H7 | 최소 | [mm] | [kN] | [Nm] | | |
| 숫나사 타입, 평평한 볼, 평면 - 그림 1, 열처리 스틸 | | | | | | | | | | | | | |
| 13 | M 6 | 7,2 | 13 | 8 | - | 10 | - | - | 11 | 10 | 10,0 | 12 | 22731.0012 |
| 13 | M 8 | 7,2 | 13 | 8 | - | 10 | - | - | 11 | 10 | 25,0 | 13 | 22731.0013 |
| 20 | M 8 | 10,5 | 18 | 10 | - | 16 | - | - | 17 | 25 | 25,0 | 38 | 22731.0018 |
| 20 | M10 | 10,5 | 18 | 10 | - | 16 | - | - | 17 | 25 | 46,0 | 40 | 22731.0019 |
| 20 | M12 | 10,5 | 18 | 12 | - | 16 | - | - | 17 | 25 | 82,0 | 43 | 22731.0020 |
| 30 | M16 | 20,0 | 27 | 16 | - | 25 | - | - | 27 | 90 | 206,0 | 149 | 22731.0030 |
| 50 | M20 | 34,5 | 35 | 20 | - | 40 | - | - | 41 | 165 | 407,0 | 486 | 22731.0050 |
| 50 | M24 | 34,5 | 35 | 24 | - | 40 | - | - | 41 | 165 | 698,0 | 516 | 22731.0060 |
| 숫나사 타입, 평평한 볼, 평면 - 그림 1, 스테인리스 스틸 | | | | | | | | | | | | | |
| 13 | M 6 | 7,2 | 13 | 8 | - | 10 | - | - | 11 | 10 | 10,0 | 12 | 22731.0112 |
| 13 | M 8 | 7,2 | 13 | 8 | - | 10 | - | - | 11 | 10 | 25,0 | 13 | 22731.0113 |
| 20 | M 8 | 10,5 | 18 | 10 | - | 16 | - | - | 17 | 25 | 25,0 | 38 | 22731.0118 |
| 20 | M10 | 10,5 | 18 | 10 | - | 16 | - | - | 17 | 25 | 46,0 | 40 | 22731.0119 |

¹⁾ 최소흠 깊이가 유지될 때만 적용.

| d ₁ | d ₂ | 치수 | | | | | 볼 직경 | 위치 홀 | | WS | 정적 하중에 대한 부하 용량 최대 | 조임 토크 최대 | 🔩 | 제품 번호 |
|--------------------------------------|----------------|----------------|----------------|------------------------|----------------------|---------|------|----------|------|------------------|--------------------|----------|------------|-------|
| | | d ₃ | l ₁ | l ₂ -0,5 | l ₃ 최대 | Ø H7 | | 깊이 최소 | [mm] | | | | | |
| 20 | M12 | 10,5 | 18 | 12 | - | 16 | - | - | 17 | 25 | 82,0 | 43 | 22731.0120 | |
| 30 | M16 | 20,0 | 27 | 16 | - | 25 | - | - | 27 | 90 | 206,0 | 149 | 22731.0130 | |
| 50 | M20 | 34,5 | 35 | 20 | - | 40 | - | - | 41 | 165 | 407,0 | 486 | 22731.0150 | |
| 50 | M24 | 34,5 | 35 | 24 | - | 40 | - | - | 41 | 165 | 698,0 | 516 | 22731.0160 | |
| 숫나사 타입, 평평한 볼, 널링면 - 그림 2, 얼처리 스틸 | | | | | | | | | | | | | | |
| 13 | M 6 | 7,2 | 13 | 8 | - | 10 | - | - | 11 | 10 | 10,0 | 12 | 22731.0312 | |
| 13 | M 8 | 7,2 | 13 | 8 | - | 10 | - | - | 11 | 10 | 25,0 | 13 | 22731.0313 | |
| 20 | M 8 | 10,5 | 18 | 10 | - | 16 | - | - | 17 | 25 | 25,0 | 37 | 22731.0318 | |
| 20 | M10 | 10,5 | 18 | 10 | - | 16 | - | - | 17 | 25 | 46,0 | 40 | 22731.0319 | |
| 20 | M12 | 10,5 | 18 | 12 | - | 16 | - | - | 17 | 25 | 82,0 | 43 | 22731.0320 | |
| 30 | M16 | 20,0 | 27 | 16 | - | 25 | - | - | 27 | 90 | 206,0 | 149 | 22731.0330 | |
| 50 | M20 | 34,5 | 35 | 20 | - | 40 | - | - | 41 | 165 | 407,0 | 482 | 22731.0350 | |
| 50 | M24 | 34,5 | 35 | 24 | - | 40 | - | - | 41 | 165 | 698,0 | 511 | 22731.0360 | |
| 위치 홀이 있음, 평평한 볼, 평면 - 그림 3, 얼처리 스틸 | | | | | | | | | | | | | | |
| 12 n6 | M 3 | 7,2 | 17 | - | 3,2 | 10 | 12 | 12 | - | 10 ¹⁾ | 1,3 | 13 | 22731.0412 | |
| 18 n6 | M 4 | 10,5 | 23 | - | 4,0 | 16 | 18 | 14 | - | 25 ¹⁾ | 2,9 | 40 | 22731.0418 | |
| 28 n6 | M 5 | 20,0 | 34 | - | 6,0 | 25 | 28 | 22 | - | 90 ¹⁾ | 6,0 | 151 | 22731.0428 | |
| 위치 홀이 있음, 평평한 볼, 평면 - 그림 3, 스테인리스 스틸 | | | | | | | | | | | | | | |
| 12 n6 | M 3 | 7,2 | 17 | - | 3,2 | 10 | 12 | 12 | - | 10 ¹⁾ | 1,3 | 13 | 22731.0452 | |
| 18 n6 | M 4 | 10,5 | 23 | - | 4,0 | 16 | 18 | 14 | - | 25 ¹⁾ | 2,9 | 40 | 22731.0458 | |
| 28 n6 | M 5 | 20,0 | 34 | - | 6,0 | 25 | 28 | 22 | - | 90 ¹⁾ | 6,0 | 151 | 22731.0468 | |
| 위치 홀이 있음, 평평한 볼, 널링면 - 그림 4, 얼처리 스틸 | | | | | | | | | | | | | | |
| 12 n6 | M 3 | 7,2 | 17 | - | 3,2 | 10 | 12 | 12 | - | 10 ¹⁾ | 1,3 | 13 | 22731.0712 | |
| 18 n6 | M 4 | 10,5 | 23 | - | 4,0 | 16 | 18 | 14 | - | 25 ¹⁾ | 2,9 | 40 | 22731.0718 | |
| 28 n6 | M 5 | 20,0 | 34 | - | 6,0 | 25 | 28 | 22 | - | 90 ¹⁾ | 6,0 | 150 | 22731.0728 | |

¹⁾ 최소 홈 깊이가 유지될 때만 적용.

적용 예



규정 준수

RoHS 준수

지침 2011/65/EU 및 지침 2015/863 준수

SVHC재질을 미포함

0.1% w/w 이상 함유된 SVHC 물질 없음 - 2024년 6월 27일 SVHC 목록.

식수안전 및 독성물질 관리법 물질을 포함하지 않음

식수안전 및 독성물질 관리법 물질들이 포함되어 있지 않음

<https://www.P65Warnings.ca.gov/>

분쟁 광물 포함하지 않음

이 제품은 탄탈륨, 주석, 금 또는 텅스텐 등 민주 공화국 또는 인접 국가에서 "분쟁 광물"로 지정된 물질을 포함하지 않습니다.