

셀프-얼라이닝 패드

EH 22730.



제품 설명

셀프 얼라이닝 패드는 고정, 써포트, 스러스트 패드로 사용하거나 클램핑 부품에 고정하여 사용.

재질

- 볼**
- 볼 베어링 스틸, 경화처리, 밝은색
 - 스테인레스 스틸 1.3541, 니켈도금

몸체

- 열처리 스틸, 열처리, 인산염 처리
- 스테인레스 스틸 1.4057, 열처리

더 많은 정보

참조

회전되지 않는 볼.
표시된 로딩력은 스틸과 스테인레스 스틸에도 적용 가능.

그림

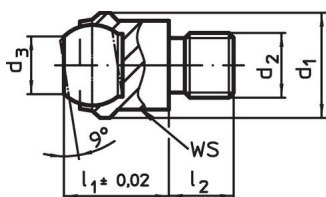


그림 1

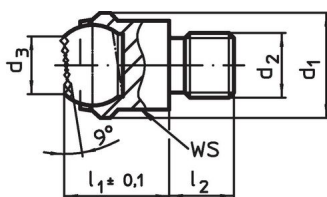


그림 2

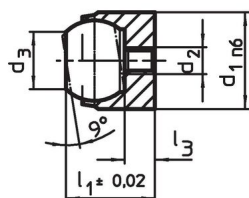


그림 3

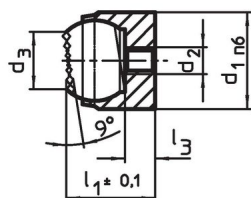


그림 4

주문 정보

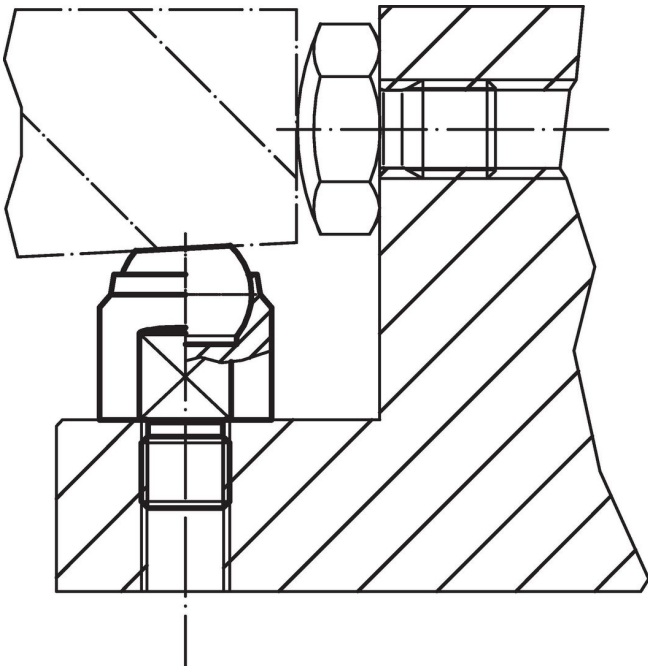
d ₁	d ₂	d ₃	치수			볼 직경	위치 홀		WS	정적 하중에 대한 부하 용량 최대	조임 토크 최대	[g]	제품 번호.
			l ₁	l ₂	l ₃		Ø H7	깊이 최소					
			[mm]				[mm]		[mm]	[kN]	[Nm]		
숫사 타입, 평평한 볼, 평면 - 그림 1, 열처리 스틸													
13	M 6	7,2	13	8	-	10	-	-	11	10	10,0	12,0	22730.0012
13	M 8	7,2	13	8	-	10	-	-	11	10	25,0	13,0	22730.0013
20	M 8	10,5	18	10	-	16	-	-	17	25	25,0	39,0	22730.0018
20	M10	10,5	18	10	-	16	-	-	17	25	46,0	40,0	22730.0019
20	M12	10,5	18	12	-	16	-	-	17	25	82,0	43,0	22730.0020
30	M16	20,0	27	16	-	25	-	-	27	90	206,0	151,0	22730.0030
50	M20	34,5	35	20	-	40	-	-	41	165	407,0	489,0	22730.0050
50	M24	34,5	35	24	-	40	-	-	41	165	698,0	518,0	22730.0060
숫사 타입, 평평한 볼, 평면 - 그림 1, 스테인리스 스틸													
13	M 6	7,2	13	8	-	10	-	-	11	10	10,0	12,0	22730.0112
13	M 8	7,2	13	8	-	10	-	-	11	10	25,0	13,0	22730.0113
20	M 8	10,5	18	10	-	16	-	-	17	25	25,0	39,0	22730.0118
20	M10	10,5	18	10	-	16	-	-	17	25	46,0	40,0	22730.0119
20	M12	10,5	18	12	-	16	-	-	17	25	82,0	43,0	22730.0120
30	M16	20,0	27	16	-	25	-	-	27	90	206,0	151,0	22730.0130
50	M20	34,5	35	20	-	40	-	-	41	165	407,0	489,0	22730.0150
50	M24	34,5	35	24	-	40	-	-	41	165	698,0	518,0	22730.0160

¹⁾ 최소 홈 깊이가 유지될 때만 작용.

d ₁	d ₂	치수				볼 직경	위치 홀		WS	정적 하중에 대한 부하 용량 최대	조임 토크 최대	[g]	제품 번호
		d ₃	l ₁	l ₂ -0,5	l ₃ 최대		Ø H7	깊이 최소					
[mm]													
숫나사 타입, 평평한 볼, 널링면 – 그림 2, 열처리 스틸													
13	M 6	7,2	13	8	–	10	–	–	11	10	10,0	12,0	22730.0312
13	M 8	7,2	13	8	–	10	–	–	11	10	25,0	13,0	22730.0313
20	M 8	10,5	18	10	–	16	–	–	17	25	25,0	38,0	22730.0318
20	M10	10,5	18	10	–	16	–	–	17	25	46,0	40,0	22730.0319
20	M12	10,5	18	12	–	16	–	–	17	25	82,0	43,0	22730.0320
30	M16	20,0	27	16	–	25	–	–	27	90	206,0	149,0	22730.0330
50	M20	34,5	35	20	–	40	–	–	41	165	407,0	484,0	22730.0350
50	M24	34,5	35	24	–	40	–	–	41	165	698,0	513,0	22730.0360
위치 홀이 있음, 편평한 볼, 평면 – 그림 3, 열처리 스틸													
12 n6	M 3	7,2	11	–	3,2	10	12	6	–	10 ¹⁾	1,3	8,0	22730.0412
18 n6	M 4	10,5	17	–	4,0	16	18	8	–	25 ¹⁾	2,9	29,0	22730.0418
28 n6	M 5	20,0	25	–	5,5	25	28	13	–	90 ¹⁾	6,0	109,0	22730.0428
위치 홀이 있음, 편평한 볼, 평면 – 그림 3, 스테인리스 스틸													
12 n6	M 3	7,2	11	–	3,2	10	12	6	–	10 ¹⁾	1,3	8,0	22730.0452
18 n6	M 4	10,5	17	–	4,0	16	18	8	–	25 ¹⁾	2,9	29,0	22730.0458
28 n6	M 5	20,0	25	–	5,5	25	28	13	–	90 ¹⁾	6,0	109,0	22730.0468
위치 홀 옴, 편평한 볼, 널링면 – 그림 4, 열처리 스틸													
12 n6	M 3	7,2	11	–	3,2	10	12	6	–	10 ¹⁾	1,3	7,9	22730.0712
18 n6	M 4	10,5	17	–	4,0	16	18	8	–	25 ¹⁾	2,9	29,0	22730.0718
28 n6	M 5	20,0	25	–	5,5	25	28	13	–	90 ¹⁾	6,0	108,0	22730.0728

¹⁾ 최소 홈 깊이가 유지될 때만 작용.

적용 예



규정 준수

RoHS 준수

지침 2011/65/EU 및 지침 2015/863 준수

SVHC재질을 미포함

0.1% w/w 이상 함유된 SVHC 물질 없음 - 2024년 6월 27일 SVHC 목록.

식수안전 및 독성물질 관리법 물질을 포함하지 않음

식수안전 및 독성물질 관리법 물질들이 포함되어 있지 않음

<https://www.P65Warnings.ca.gov/>

분쟁 광물 포함하지 않음

이 제품은 탄탈륨, 주석, 금 또는 텅스텐 등 민주 공화국 또는 인접 국가에서 "분쟁 광물"로 지정된 물질을 포함하지 않습니다.