

## 볼이 끝에 달린 스크류 · 머리 없음, 정교한 나사 EH 22720.



### 제품 설명

위치를 잡는 용도 혹은 일정하게 고르지 않은 표면을 클램핑, 조임 혹은 써포트 하는 데 사용.  
정밀한 피치로서 정밀한 조정 가능.  
움직이는 볼로 인하여 최대 하중을 전달.

### 재질

#### 볼

- 볼 베어링 스틸, 경화처리
- 스테인레스 스틸, 경화처리

#### 나사

- 열처리 스틸, 1200 ±100 N/mm<sup>2</sup>
- 스테인레스 스틸 1.4305

### 더 많은 정보

#### 참조

완전히 회전되는 볼.  
스페셜 타입 별도 요청.

#### 참조

나사 풀림 방지는 별도 요청. 부록 - 기술 자료 - 참조.

#### 추가 제품

- 볼이 끝에 달린 스크류, 머리 없음, 회전되지 않는 볼
- 볼이 끝에 달린 스크류, 머리 없음, 등근볼
- 볼이 끝에 달린 스크류, 머리 없음, 편평한 볼

### 그림

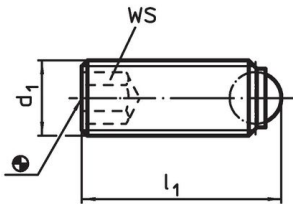


그림 1

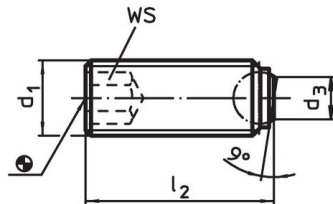


그림 2

### 주문 정보

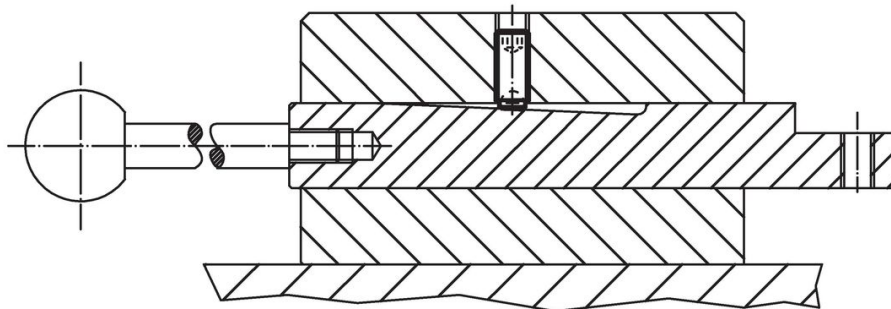
d <sub>1</sub>	치수			볼 직경	WS [mm]	정적 하중에 대한 부하 용량 <sup>1)</sup> 최대 [kN]	최대 °C	[g]	제품 번호.
	l <sub>1</sub>	l <sub>2</sub>	d <sub>3</sub>						
등근 볼 - 그림 1, 열처리 스틸									
M4 x 0,35	6,0	-	-	2,5	2,0	3,5	250	0,4	22720.5030
M4 x 0,35	10,0	-	-	2,5	2,0	3,5	250	0,7	22720.5032
M4 x 0,5	6,0	-	-	2,5	2,0	3,5	250	0,3	22720.5040
M4 x 0,5	10,0	-	-	2,5	2,0	3,5	250	0,6	22720.5042
M5 x 0,5	8,0	-	-	3,0	2,5	4,5	250	0,7	22720.5050
M5 x 0,5	12,0	-	-	3,0	2,5	4,5	250	1,2	22720.5052
M6 x 0,5	10,8	-	-	4,0	3,0	9,0	250	1,5	22720.5060
M6 x 0,5	12,8	-	-	4,0	3,0	9,0	250	2,2	22720.5061
M6 x 0,5	16,8	-	-	4,0	3,0	9,0	250	2,7	22720.5062
M6 x 0,5	20,8	-	-	4,0	3,0	9,0	250	3,4	22720.5063
M6 x 0,5	25,8	-	-	4,0	3,0	9,0	250	4,4	22720.5064
M8 x 1	11,2	-	-	5,5	4,0	15,0	250	2,5	22720.5070
M8 x 1	21,2	-	-	5,5	4,0	15,0	250	5,5	22720.5073
등근 볼 - 그림 1, 스테인리스 스틸									
M4 x 0,35	6,0	-	-	2,5	2,0	3,5	250	0,4	22720.6030
M4 x 0,35	10,0	-	-	2,5	2,0	3,5	250	0,7	22720.6032
M4 x 0,5	6,0	-	-	2,5	2,0	3,5	250	0,3	22720.6040
M4 x 0,5	10,0	-	-	2,5	2,0	3,5	250	0,6	22720.6042
M5 x 0,5	8,0	-	-	3,0	2,5	4,5	250	0,7	22720.6050
M5 x 0,5	12,0	-	-	3,0	2,5	4,5	250	1,2	22720.6052
M6 x 0,5	10,8	-	-	4,0	3,0	9,0	250	1,5	22720.6060

<sup>1)</sup> 표기된 하중은 스테인레스 스틸 재질에 해당되지 않음.

d <sub>1</sub>	치수			볼 직경	WS [mm]	정적 하중에 대 한 부하 용량 <sup>1)</sup> 최대 [kN]	최대 [°C]	[g]	제품 번호
	l <sub>1</sub>	l <sub>2</sub>	d <sub>3</sub>						
	[mm]								
M6 x 0,5	12,8	-	-	4,0	3,0	9,0	250	2,2	22720.6061
M6 x 0,5	16,8	-	-	4,0	3,0	9,0	250	2,7	22720.6062
M6 x 0,5	20,8	-	-	4,0	3,0	9,0	250	3,4	22720.6063
M6 x 0,5	25,8	-	-	4,0	3,0	9,0	250	4,4	22720.6064
M8 x 1	11,2	-	-	5,5	4,0	15,0	250	2,5	22720.6070
M8 x 1	21,2	-	-	5,5	4,0	15,0	250	5,5	22720.6073
평평한 볼, 평면 - 그림 2, 열처리 스틸									
M4 x 0,35	-	5,6	1,3	2,5	2,0	3,5	250	0,3	22720.5230
M4 x 0,35	-	9,6	1,3	2,5	2,0	3,5	250	0,7	22720.5232
M4 x 0,5	-	5,6	1,3	2,5	2,0	3,5	250	0,3	22720.5240
M4 x 0,5	-	9,6	1,3	2,5	2,0	3,5	250	0,6	22720.5242
M5 x 0,5	-	7,5	2,2	3,0	2,5	4,5	250	0,7	22720.5250
M5 x 0,5	-	11,5	2,2	3,0	2,5	4,5	250	1,2	22720.5252
M6 x 0,5	-	10,0	3,2	4,0	3,0	9,0	250	1,5	22720.5260
M6 x 0,5	-	12,0	3,2	4,0	3,0	9,0	250	1,8	22720.5261
M6 x 0,5	-	16,0	3,2	4,0	3,0	9,0	250	2,6	22720.5262
M6 x 0,5	-	20,0	3,2	4,0	3,0	9,0	250	3,4	22720.5263
M6 x 0,5	-	25,0	3,2	4,0	3,0	9,0	250	4,4	22720.5264
M8 x 1	-	10,0	4,5	5,5	4,0	15,0	250	2,5	22720.5270
M8 x 1	-	20,0	4,5	5,5	4,0	15,0	250	5,4	22720.5273
평평한 볼, 평면 - 그림 2, 스테인리스 스틸									
M4 x 0,35	-	5,6	1,3	2,5	2,0	3,5	250	0,3	22720.6230
M4 x 0,35	-	9,6	1,3	2,5	2,0	3,5	250	0,7	22720.6232
M4 x 0,5	-	5,6	1,3	2,5	2,0	3,5	250	0,3	22720.6240
M4 x 0,5	-	9,6	1,3	2,5	2,0	3,5	250	0,6	22720.6242
M5 x 0,5	-	7,5	2,2	3,0	2,5	4,5	250	0,7	22720.6250
M5 x 0,5	-	11,5	2,2	3,0	2,5	4,5	250	1,2	22720.6252
M6 x 0,5	-	10,0	3,2	4,0	3,0	9,0	250	1,5	22720.6260
M6 x 0,5	-	12,0	3,2	4,0	3,0	9,0	250	1,8	22720.6261
M6 x 0,5	-	16,0	3,2	4,0	3,0	9,0	250	2,6	22720.6262
M6 x 0,5	-	20,0	3,2	4,0	3,0	9,0	250	3,4	22720.6263
M6 x 0,5	-	25,0	3,2	4,0	3,0	9,0	250	4,4	22720.6264
M8 x 1	-	10,0	4,5	5,5	4,0	15,0	250	2,5	22720.6270
M8 x 1	-	20,0	4,5	5,5	4,0	15,0	250	5,4	22720.6273

<sup>1)</sup> 표기된 하중은 스테인리스 스틸 재질에 해당되지 않음.

## 적용 예



## 규정 준수

자세한 규정 준수 정보를 보려면 원하는 품목 번호를 선택하십시오.