

볼이 끝에 달린 스크류 · 머리 없음, 회전되지 않는 볼 EH 22700.



제품 설명

정확하게 평행하지 않은 표면을 클램프 하고, 조여주고, 지지해주는 데 사용.
움직이는 볼로 인하여 최대 하중을 전달.

재질

- 볼**
- 볼 베어링 스틸, 경화처리
 - 스텐레스 스틸, 경화처리

나사

- 열처리 스틸, 1200 ±100 N/mm²
- 스텐레스 스틸 1.4305

더 많은 정보

참조

회전되지 않는 볼.
스페셜 타입 별도 요청.

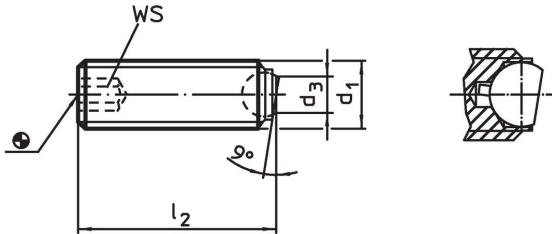
참조

나사 풀림 방지는 별도 요청. 부록 - 기술 자료 - 참조.

추가 제품

- 볼이 끝에 달린 스크류, 머리 없음, 편평한 볼
- 볼이 끝에 달린 스크류, 머리 없음, 정교한 나사
- 볼이 끝에 달린 스크류, 머리 없음, 편평한 볼과 별모양 소켓

그림



주문 정보

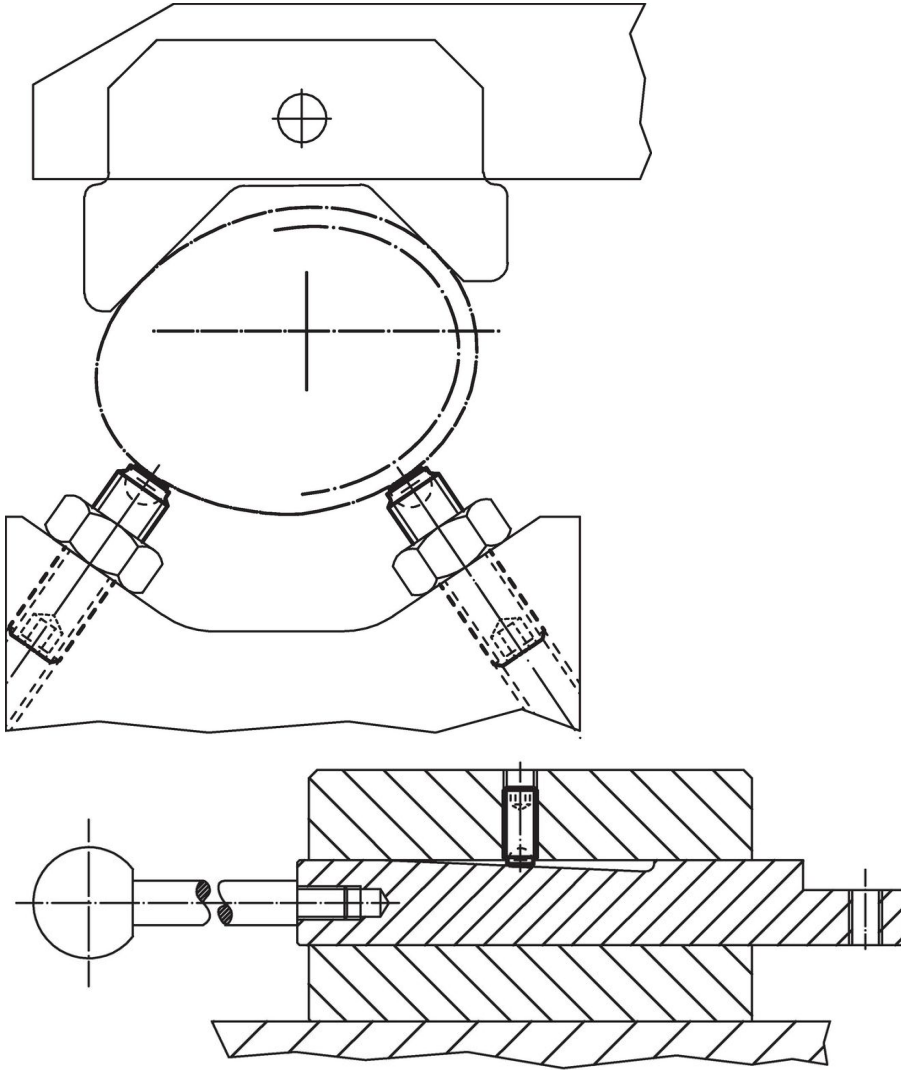
d ₁	l ₂	치수 d ₃ [mm]	볼 직경	WS [mm]	정적 하중에 대한 부하 용량 ¹⁾ 최대 [kN]	 [g]	제품 번호.
편평한 볼, 평면, 열처리 스틸							
M 6	12	3,2	4,0	3	6	1,6	22700.0563
M 6	16	3,2	4,0	3	6	2,3	22700.0564
M 6	20	3,2	4,0	3	6	3,0	22700.0565
M 6	25	3,2	4,0	3	6	3,8	22700.0566
M 8	16	4,5	5,5	4	9	3,9	22700.0583
M 8	20	4,5	5,5	4	9	5,1	22700.0584
M 8	25	4,5	5,5	4	9	6,6	22700.0585
M 8	30	4,5	5,5	4	9	8,3	22700.0586
M10	20	6,0	7,0	5	12	7,7	22700.0603
M10	25	6,0	7,0	5	12	10,0	22700.0604
M10	35	6,0	7,0	5	12	15,0	22700.0606
M10	40	6,0	7,0	5	12	17,0	22700.0608
M12	20	7,2	8,5	6	18	11,0	22700.0622
M12	30	7,2	8,5	6	18	18,0	22700.0624
M12	40	7,2	8,5	6	18	25,0	22700.0626
M12	50	7,2	8,5	6	18	32,0	22700.0628
M16	20	10,7	12,0	8	36	22,0	22700.0661
M16	25	10,7	12,0	8	36	28,0	22700.0662
M16	35	10,7	12,0	8	36	38,0	22700.0664
M16	50	10,7	12,0	8	36	60,0	22700.0666
M20	30	13,5	15,0	10	60	53,0	22700.0672
M20	40	13,5	15,0	10	60	70,0	22700.0674

¹⁾ 표기된 하중은 스텐레스 스틸 재질에 해당되지 않음.

d ₁	l ₂	치수		WS	정적 하중에 대한 부하 용량 ¹⁾ 최대	[g]	제품 번호
		d ₃	볼 직경				
		[mm]		[mm]	[kN]		
M20	50	13,5	15,0	10	60	90,0	22700.0675
M20	60	13,5	15,0	10	60	111,0	22700.0676
M24	35	15,8	18,0	12	80	85,0	22700.0682
M24	50	15,8	18,0	12	80	125,0	22700.0684
M24	80	15,8	18,0	12	80	215,0	22700.0686
평평한 볼, 평면, 스테인리스 스틸							
M 6	12	3,2	4,0	3	6	1,6	22700.0803
M 6	16	3,2	4,0	3	6	2,3	22700.0804
M 6	20	3,2	4,0	3	6	3,0	22700.0805
M 6	25	3,2	4,0	3	6	3,8	22700.0806
M 8	16	4,5	5,5	4	9	3,9	22700.0813
M 8	20	4,5	5,5	4	9	5,1	22700.0814
M 8	25	4,5	5,5	4	9	6,6	22700.0815
M 8	30	4,5	5,5	4	9	8,3	22700.0816
M10	20	6,0	7,0	5	12	7,7	22700.0823
M10	25	6,0	7,0	5	12	10,0	22700.0824
M10	35	6,0	7,0	5	12	15,0	22700.0826
M10	40	6,0	7,0	5	12	17,0	22700.0828
M12	20	7,2	8,5	6	18	11,0	22700.0832
M12	30	7,2	8,5	6	18	18,0	22700.0834
M12	40	7,2	8,5	6	18	25,0	22700.0836
M12	50	7,2	8,5	6	18	32,0	22700.0838
M16	20	10,7	12,0	8	36	22,0	22700.0841
M16	25	10,7	12,0	8	36	28,0	22700.0842
M16	35	10,7	12,0	8	36	38,0	22700.0844
M16	50	10,7	12,0	8	36	60,0	22700.0846
평평한 볼, 널링 면, 열처리 스틸							
M 8	16	4,5	5,5	4	9	3,9	22700.0693
M 8	20	4,5	5,5	4	9	5,1	22700.0694
M 8	25	4,5	5,5	4	9	6,6	22700.0695
M 8	30	4,5	5,5	4	9	8,3	22700.0696
M10	20	6,0	7,0	5	12	7,7	22700.0703
M10	25	6,0	7,0	5	12	10,0	22700.0704
M10	35	6,0	7,0	5	12	15,0	22700.0706
M10	40	6,0	7,0	5	12	17,0	22700.0708
M12	20	7,2	8,5	6	18	11,0	22700.0722
M12	30	7,2	8,5	6	18	18,0	22700.0724
M12	40	7,2	8,5	6	18	25,0	22700.0726
M12	50	7,2	8,5	6	18	31,0	22700.0728
M16	20	10,7	12,0	8	36	22,0	22700.0761
M16	25	10,7	12,0	8	36	27,0	22700.0762
M16	35	10,7	12,0	8	36	40,0	22700.0764
M16	50	10,7	12,0	8	36	60,0	22700.0766
M20	30	13,5	15,0	10	60	52,0	22700.0772
M20	40	13,5	15,0	10	60	70,0	22700.0774
M20	50	13,5	15,0	10	60	89,0	22700.0775
M20	60	13,5	15,0	10	60	111,0	22700.0776
M24	35	15,8	18,0	12	80	85,0	22700.0782
M24	50	15,8	18,0	12	80	125,0	22700.0784
M24	80	15,8	18,0	12	80	215,0	22700.0786

¹⁾ 표기된 하중은 스테인리스 스틸 재질에 해당되지 않음.

적용 예



규정 준수

자세한 규정 준수 정보를 보려면 원하는 품목 번호를 선택하십시오.