

## 핀 EH 22690.



### 제품 설명

주로 가공물을 써포트 하거나 스톱퍼 또는 스러스트 패드로 사용.

### 재질

- 스틸, 표면 경화처리, 흑색처리

### 더 많은 정보

#### 추가 제품

- 패드, 널링형 혹은 포인트형
- 핀, 플라스틱 접촉면

## 그림

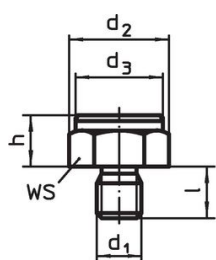


그림 1

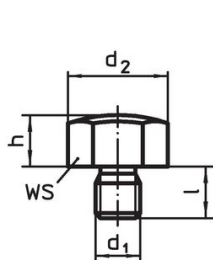


그림 2

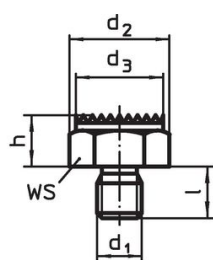


그림 3

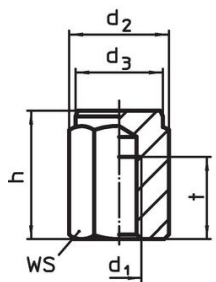


그림 4

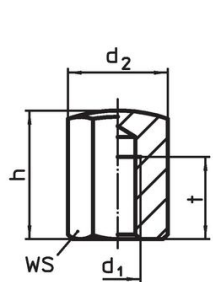


그림 5

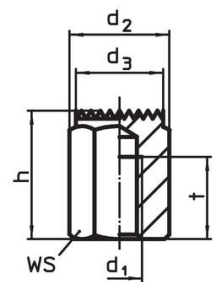




그림 6

## 주문 정보

h	d <sub>1</sub>	치수 d <sub>2</sub> [mm]	d <sub>3</sub>	l	t	WS [mm]	조임 토크 최대 [Nm]	 [g]	제품 번호.
숫나사 타입 평평한 표면 - 그림 1									
10 ± 0,01	M 8	19,4	17	10	-	17	18	21	22690.0021
10 ± 0,01	M10	21,9	19	12	-	19	32	28	22690.0031
15 ± 0,01	M10	21,9	19	12	-	19	32	40	22690.0032
10 ± 0,01	M12	25,2	22	14	-	22	60	40	22690.0001
15 ± 0,01	M12	25,2	22	14	-	22	60	55	22690.0002
15 ± 0,01	M16	33,0	30	19	-	30	140	110	22690.0042
20 ± 0,01	M16	33,0	30	19	-	30	140	140	22690.0043
20 ± 0,01	M20	40,0	36	24	-	36	290	214	22690.0052
25 ± 0,01	M20	40,0	36	24	-	36	290	257	22690.0053
20 ± 0,01	M24	46,0	41	29	-	41	498	300	22690.0062
25 ± 0,01	M24	46,0	41	29	-	41	498	356	22690.0063
30 ± 0,01	M24	46,0	41	29	-	41	498	412	22690.0064

<sup>1)</sup> 암나사 형태의 볼트 조임 토크는 나사 핀을 위한 것임. Quality 8. 볼트는 반드시 나사산의 전체 깊이만큼 조여져야 함.

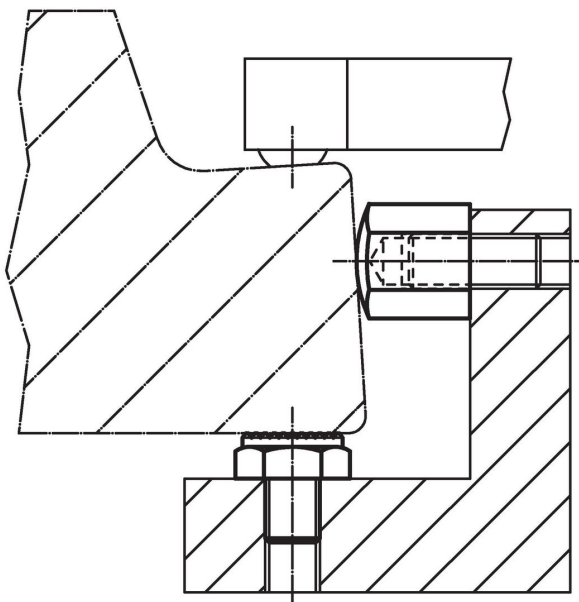
h	d <sub>1</sub>	치수				t	WS [mm]	조임 토크 최대 [Nm]	 [g]	제품 번호
		d <sub>2</sub> [mm]	d <sub>3</sub>	l						
<b>숫나사 타입 구형 표면 - 그림 2</b>										
10 ±0,10	M 8	19,4	-	10	-	17	18	20	22690.0121	
10 ±0,10	M10	21,9	-	12	-	19	32	27	22690.0131	
15 ±0,10	M10	21,9	-	12	-	19	32	40	22690.0132	
10 ±0,10	M12	25,2	-	14	-	22	60	37	22690.0101	
15 ±0,10	M12	25,2	-	14	-	22	60	53	22690.0102	
15 ±0,10	M16	33,0	-	19	-	30	140	105	22690.0142	
20 ±0,10	M16	33,0	-	19	-	30	140	135	22690.0143	
20 ±0,10	M20	40,0	-	24	-	36	290	206	22690.0152	
25 ±0,10	M20	40,0	-	24	-	36	290	249	22690.0153	
20 ±0,10	M24	46,0	-	29	-	41	498	285	22690.0162	
25 ±0,10	M24	46,0	-	29	-	41	498	342	22690.0163	
30 ±0,10	M24	46,0	-	29	-	41	498	398	22690.0164	
<b>숫나사 타입 널링된 표면 - 그림 3</b>										
10 ±0,10	M 8	19,4	17	10	-	17	18	20	22690.0221	
10 ±0,10	M10	21,9	19	12	-	19	32	27	22690.0231	
15 ±0,10	M10	21,9	19	12	-	19	32	39	22690.0232	
10 ±0,10	M12	25,2	22	14	-	22	60	38	22690.0201	
15 ±0,10	M12	25,2	22	14	-	22	60	54	22690.0202	
15 ±0,10	M16	33,0	30	19	-	30	140	106	22690.0242	
20 ±0,10	M16	33,0	30	19	-	30	140	136	22690.0243	
20 ±0,10	M20	40,0	36	24	-	36	290	200	22690.0252	
25 ±0,10	M20	40,0	36	24	-	36	290	243	22690.0253	
20 ±0,10	M24	46,0	41	29	-	41	498	282	22690.0262	
25 ±0,10	M24	46,0	41	29	-	41	498	338	22690.0263	
30 ±0,10	M24	46,0	41	29	-	41	498	395	22690.0264	
<b>암나사 타입 평평한 표면 공차 l<sub>1</sub> = ± 0,01 - 그림 4</b>										
15 ±0,01	M 8	19,4	17	15	6	17	25 <sup>1)</sup>	25	22690.0321	
25 ±0,01	M 8	19,4	17	25	12	17	25 <sup>1)</sup>	42	22690.0323	
20 ±0,01	M10	21,9	19	20	10	19	46 <sup>1)</sup>	40	22690.0333	
30 ±0,01	M10	21,9	19	30	15	19	46 <sup>1)</sup>	61	22690.0335	
40 ±0,01	M10	21,9	19	40	15	19	46 <sup>1)</sup>	85	22690.0337	
20 ±0,01	M12	25,2	22	20	10	22	82 <sup>1)</sup>	52	22690.0301	
25 ±0,01	M12	25,2	22	25	15	22	82 <sup>1)</sup>	65	22690.0302	
30 ±0,01	M12	25,2	22	30	18	22	82 <sup>1)</sup>	79	22690.0303	
40 ±0,01	M12	25,2	22	40	18	22	82 <sup>1)</sup>	111	22690.0304	
50 ±0,01	M12	25,2	22	50	18	22	82 <sup>1)</sup>	142	22690.0305	
30 ±0,01	M16	33,0	30	30	20	30	206 <sup>1)</sup>	141	22690.0343	
50 ±0,01	M16	33,0	30	50	24	30	206 <sup>1)</sup>	256	22690.0345	
40 ±0,01	M20	40,0	36	40	26	36	407 <sup>1)</sup>	268	22690.0353	
60 ±0,01	M20	40,0	36	60	38	36	407 <sup>1)</sup>	415	22690.0355	
40 ±0,01	M24	46,0	41	40	26	41	698 <sup>1)</sup>	341	22690.0363	
60 ±0,01	M24	46,0	41	60	38	41	698 <sup>1)</sup>	530	22690.0365	
<b>암나사 타입 볼록한 표면 - 그림 5</b>										
15 ±0,10	M 8	19,4	-	15	6	17	25 <sup>1)</sup>	24	22690.0421	
25 ±0,10	M 8	19,4	-	25	12	17	25 <sup>1)</sup>	41	22690.0423	
20 ±0,10	M10	21,9	-	20	10	19	46 <sup>1)</sup>	38	22690.0433	
30 ±0,10	M10	21,9	-	30	15	19	46 <sup>1)</sup>	60	22690.0435	
40 ±0,10	M10	21,9	-	40	15	19	46 <sup>1)</sup>	84	22690.0437	
20 ±0,10	M12	25,2	-	20	10	22	82 <sup>1)</sup>	50	22690.0401	
25 ±0,10	M12	25,2	-	25	15	22	82 <sup>1)</sup>	62	22690.0402	
30 ±0,10	M12	25,2	-	30	18	22	82 <sup>1)</sup>	76	22690.0403	
40 ±0,10	M12	25,2	-	40	18	22	82 <sup>1)</sup>	109	22690.0404	

<sup>1)</sup> 암나사 형태의 볼트 조임 토크는 나사 핀을 위한 것임. Quality 8. 볼트는 반드시 나사산의 전체 깊이만큼 조여져야 함.

h	d <sub>1</sub>	치수				t	WS [mm]	조임 토크 최대 [Nm]	[g]	제품 번호
		d <sub>2</sub>	d <sub>3</sub>	l	[mm]					
50 ±0,10	M12	25,2	-	50	18	22	82 <sup>1)</sup>	141	22690.0405	
30 ±0,10	M16	33,0	-	30	20	30	206 <sup>1)</sup>	136	22690.0443	
50 ±0,10	M16	33,0	-	50	24	30	206 <sup>1)</sup>	252	22690.0445	
40 ±0,10	M20	40,0	-	40	26	36	407 <sup>1)</sup>	261	22690.0453	
60 ±0,10	M20	40,0	-	60	38	36	407 <sup>1)</sup>	408	22690.0455	
40 ±0,10	M24	46,0	-	40	26	41	698 <sup>1)</sup>	327	22690.0463	
60 ±0,10	M24	46,0	-	60	38	41	698 <sup>1)</sup>	514	22690.0465	
암나사 타입 널링된 표면 - 그림 6										
15 ±0,10	M 8	19,4	17	15	6	17	25 <sup>1)</sup>	24	22690.0521	
25 ±0,10	M 8	19,4	17	25	12	17	25 <sup>1)</sup>	41	22690.0523	
20 ±0,10	M10	21,9	19	20	10	19	46 <sup>1)</sup>	38	22690.0533	
30 ±0,10	M10	21,9	19	30	15	19	46 <sup>1)</sup>	60	22690.0535	
40 ±0,10	M10	21,9	19	40	15	19	46 <sup>1)</sup>	84	22690.0537	
20 ±0,10	M12	25,2	22	20	10	22	82 <sup>1)</sup>	50	22690.0501	
25 ±0,10	M12	25,2	22	25	15	22	82 <sup>1)</sup>	63	22690.0502	
30 ±0,10	M12	25,2	22	30	18	22	82 <sup>1)</sup>	77	22690.0503	
40 ±0,10	M12	25,2	22	40	18	22	82 <sup>1)</sup>	109	22690.0504	
50 ±0,10	M12	25,2	22	50	18	22	82 <sup>1)</sup>	141	22690.0505	
30 ±0,10	M16	33,0	30	30	20	30	206 <sup>1)</sup>	137	22690.0543	
50 ±0,10	M16	33,0	30	50	24	30	206 <sup>1)</sup>	254	22690.0545	
40 ±0,10	M20	40,0	36	40	26	36	407 <sup>1)</sup>	254	22690.0553	
60 ±0,10	M20	40,0	36	60	38	36	407 <sup>1)</sup>	401	22690.0555	
40 ±0,10	M24	46,0	41	40	26	41	698 <sup>1)</sup>	322	22690.0563	
60 ±0,10	M24	46,0	41	60	38	41	698 <sup>1)</sup>	408	22690.0565	

<sup>1)</sup> 암나사 형태의 볼트 조임 토크는 나사 핀을 위한 것임. Quality 8. 볼트는 반드시 나사산의 전체 깊이만큼 조여져야 함.

### 적용 예



## 규정 준수

### RoHS 준수

납 성분 포함 - 예외조항 6a / 6b / 6c 준수

### 0.1% w/w 이상 함유된 SVHC 물질 포함

납 성분 포함 - 2024년 6월 27일 SVHC 목록

### 식수안전 및 독성물질 관리법 물질 포함



납은 노출로 인해 암과 생식 기능에 해를 끼칠 수 있습니다

<https://www.P65Warnings.ca.gov/>

### 분쟁 광물 포함하지 않음

이 제품은 탄탈륨, 주석, 금 또는 텅스텐 등 민주 공화국 또는 인접 국가에서 "분쟁 광물"로 지정된 물질을 포함하지 않습니다.