

패드 · 핀 모양

EH 22680.



제품 설명

견고하고 정밀하며 주로 가공물을 써포트 하거나 스톱퍼로 사용. 핀 모양의 위치 핀으로 적용 할 경우 매우 좁은 써포트 부분에도 사용 가능.
표면 유도 경화처리와 연마처리

재질

- 열처리 스틸, 담금질, 흑색처리

그림

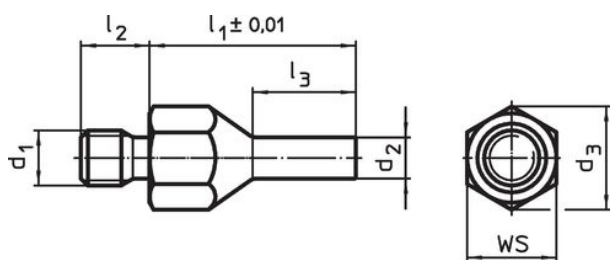


그림 1

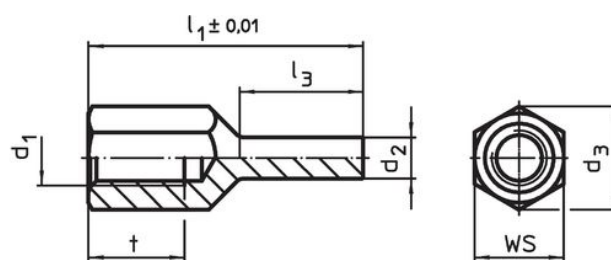


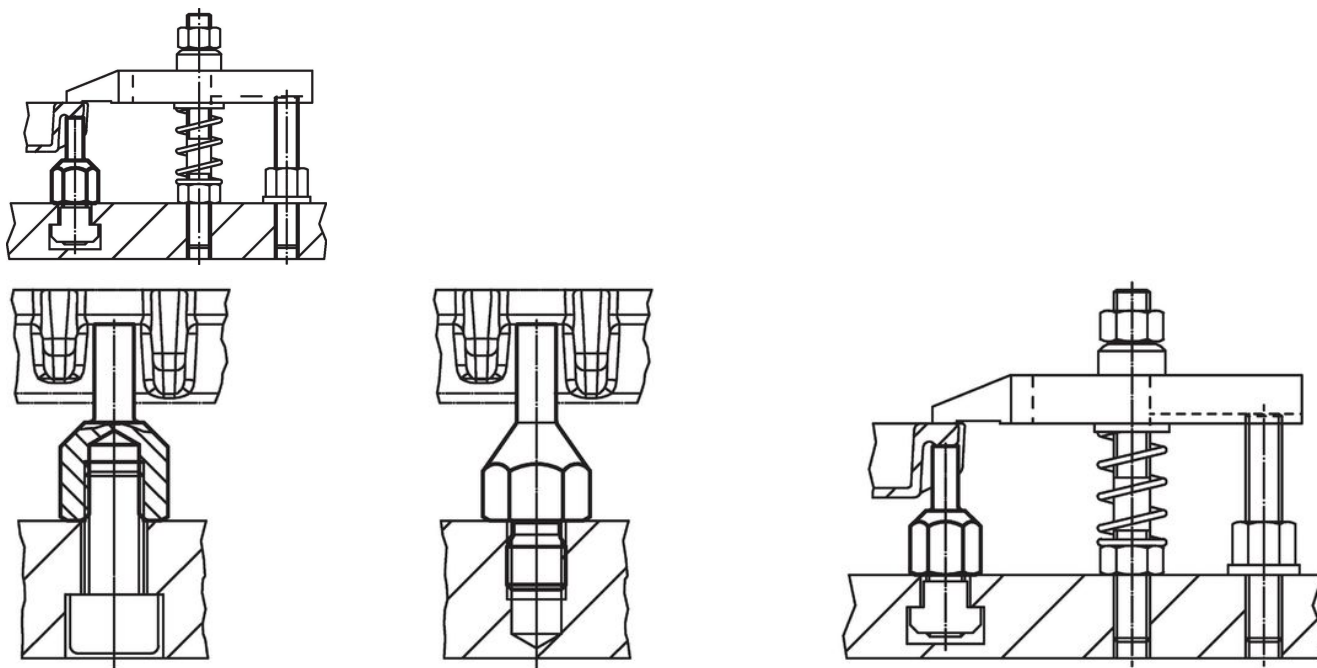
그림 2

주문 정보

l ₁ ±0,01	d ₁	d ₂	치수				d ₃	WS [mm]	조임 토크 최대 [Nm]	[g]	제품 번호.
			l ₂	l ₃	t	[mm]					
숫나사 타입 - 그림 1											
20	M 6	4	8	10,0	-	11,0	10	7	7,7	22680.0402	
30	M 6	4	8	15,0	-	11,0	10	7	12,0	22680.0404	
30	M 8	4	10	15,0	-	14,4	13	18	17,0	22680.0412	
40	M 8	4	10	20,0	-	14,4	13	18	23,0	22680.0414	
30	M 8	6	10	15,0	-	14,4	13	18	20,0	22680.0416	
40	M 8	6	10	20,0	-	14,4	13	18	30,0	22680.0418	
30	M10	6	14	15,0	-	19,0	17	32	30,0	22680.0422	
50	M10	6	14	25,0	-	19,0	17	32	51,0	22680.0424	
30	M10	8	14	15,0	-	19,0	17	32	35,0	22680.0426	
50	M10	8	14	25,0	-	19,0	17	32	58,0	22680.0428	
40	M12	6	14	20,0	-	21,2	19	60	48,0	22680.0432	
60	M12	6	14	30,0	-	21,2	19	60	75,0	22680.0434	
40	M12	8	14	20,0	-	21,2	19	60	56,0	22680.0436	
60	M12	8	14	30,0	-	21,2	19	60	83,0	22680.0438	
얇나사 타입 - 그림 2											
20	M 6	4	-	8,5	6	11,0	10	7	5,7	22680.0452	
30	M 6	4	-	13,5	9	11,0	10	7	8,9	22680.0454	
30	M 8	4	-	13,0	10	14,4	13	18	13,0	22680.0462	
40	M 8	4	-	18,0	14	14,4	13	18	18,0	22680.0464	
30	M 8	6	-	13,0	10	14,4	13	18	16,0	22680.0466	
40	M 8	6	-	18,0	14	14,4	13	18	21,0	22680.0468	
30	M10	6	-	12,0	10	19,0	17	32	24,0	22680.0472	
50	M10	6	-	25,0	15	19,0	17	32	38,0	22680.0474	
30	M10	8	-	12,0	10	19,0	17	32	28,0	22680.0476	
50	M10	8	-	25,0	15	19,0	17	32	44,0	22680.0478	

l ₁ ±0,01	d ₁	d ₂	치수				WS [mm]	조임 토크 최대 [Nm]	[g]	제품 번호
			l ₂	l ₃	t	d ₃				
[mm]										
40	M12	6	-	18,0	12	21,2	19	60	36,0	22680.0482
60	M12	6	-	28,0	18	21,2	19	60	56,0	22680.0484
40	M12	8	-	18,0	12	21,2	19	60	41,0	22680.0486
60	M12	8	-	28,0	18	21,2	19	60	63,0	22680.0488

적용 예



규정 준수

RoHS 준수

지침 2011/65/EU 및 지침 2015/863 준수

SVHC 재질을 미포함

0.1% w/w 이상 함유된 SVHC 물질 없음 - 2024년 1월 23일 SVHC 목록.

식수안전 및 독성물질 관리법 물질을 포함하지 않음

식수안전 및 독성물질 관리법 물질들이 포함되어 있지 않음

<https://www.P65Warnings.ca.gov/>

분쟁 광물 포함하지 않음

이 제품은 탄탈륨, 주석, 금 또는 텅스텐 등 민주 공화국 또는 인접 국가에서 "분쟁 광물"로 지정된 물질을 포함하지 않습니다.