

## 발 · DIN 6320 슷나사 EH 22640.



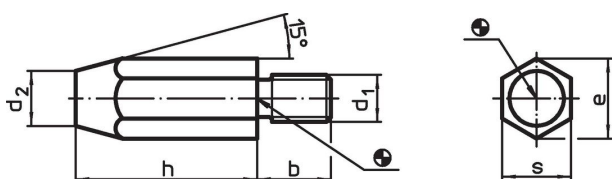
### 제품 설명

발은 제품의 착좌를 위한 부품 혹은 고정 스톱퍼로 활용될 수 있다.  
외곡 없는 베어링 표면.


### 재질

- 열처리 스틸, 비경화처리, 흑색처리

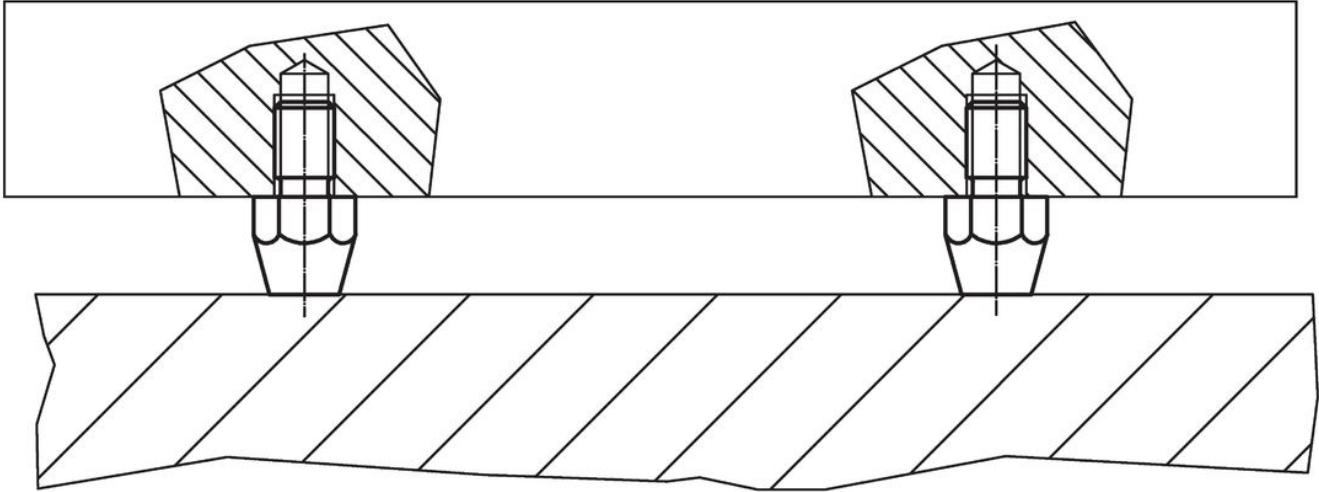
### 그림



### 주문 정보

h	d <sub>1</sub>	b	치수 d <sub>2</sub> [mm]	e	s	조임 토크 최대 [Nm]	 [g]	제품 번호.
10	M 6	11	8	11,5	10	7	7,8	<a href="#">22640.0061</a>
20	M 6	11	6	11,5	10	7	13,0	<a href="#">22640.0062</a>
15	M 8	13	10	15,0	13	7	19,0	<a href="#">22640.0081</a>
30	M 8	13	9	15,0	13	18	35,0	<a href="#">22640.0082</a>
20	M10	16	13	19,6	17	32	41,0	<a href="#">22640.0101</a>
40	M10	16	13	19,6	17	32	80,0	<a href="#">22640.0102</a>
25	M12	20	15	21,9	19	60	70,0	<a href="#">22640.0121</a>
50	M12	20	15	21,9	19	60	129,0	<a href="#">22640.0122</a>

## 적용 예



## 규정 준수

### RoHS 준수

납 성분 포함 - 예외조항 6a / 6b / 6c 준수

### 0.1% w/w 이상 함유된 SVHC 물질 포함

납 성분 포함 - 2024년 1월 23일 SVHC 목록

### 식수안전 및 특성물질 관리법 물질 포함



납은 노출로 인해 암과 생식 기능에 해를 끼칠 수 있습니다  
<https://www.P65Warnings.ca.gov/>

### 분쟁 광물 포함하지 않음

이 제품은 탄탈륨, 주석, 금 또는 텅스텐 등 민주 공화국 또는 인접 국가에서 "분쟁 광물"로 지정된 물질을 포함하지 않습니다.