

## 패드 · 일부부품 DIN 6321 (구모델)

EH 22630.



### 제품 설명

플레이트 등 제품의 발 또는 가공물의 방향, 위치 잡는 용도로 사용.  
외곡 없는 베어링 표면.

### 재질

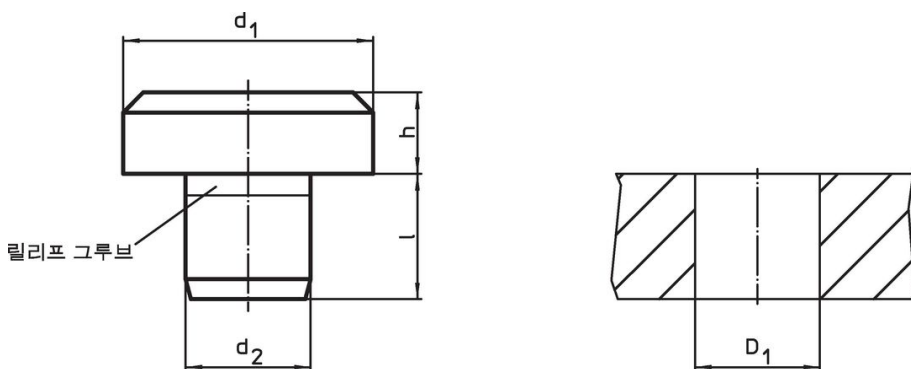
- 공구강, 경화처리, 연마처리

### 더 많은 정보

#### 추가 제품

- 패드, DIN 6321

## 그림

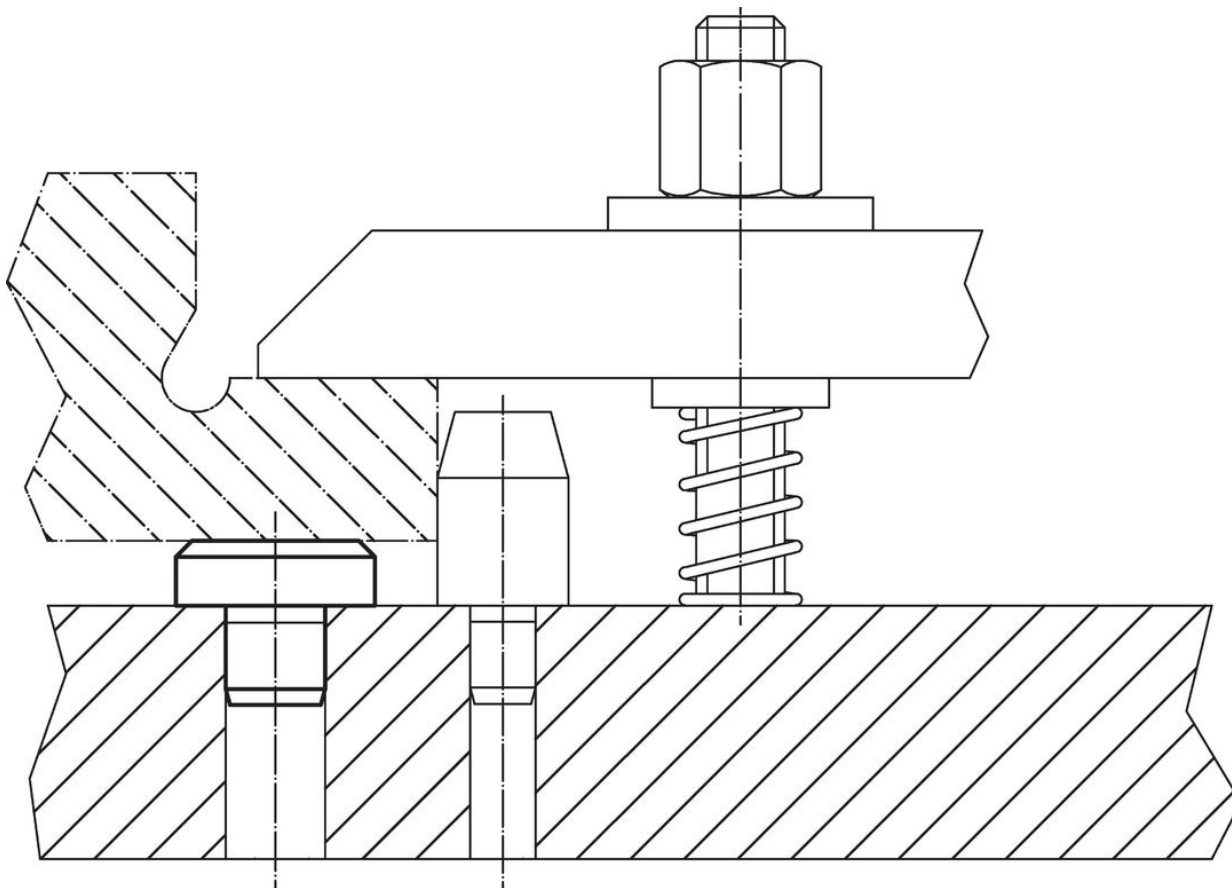


## 주문 정보

d <sub>1</sub>	h h9	치수 [mm]	d <sub>2</sub> n6	l	위치 홀 D <sub>1</sub> H7 [mm]	중량 [g]	제품 번호.
<b>DIN 6321 구모델</b>							
6	5,0		4	6,0	4	1,8	<a href="#">22630.0001</a>
10	8,0		6	8,0	6	6,2	<a href="#">22630.0002</a>
16	5,0		8	10,0	8	11,0	<a href="#">22630.0003</a>
16	13,0		8	10,0	8	24,0	<a href="#">22630.0004</a>
25	8,0		12	14,0	12	41,0	<a href="#">22630.0005</a>
25	20,0		12	14,0	12	88,0	<a href="#">22630.0006</a>
40	13,0		20	20,0	20	171,0	<a href="#">22630.0007</a>
40	32,0		20	20,0	20	358,0	<a href="#">22630.0008</a>
<b>중간 치수</b>							
6	2,5		4	6,5	4	1,2	<a href="#">22630.0110</a>
6	4,5		4	8,5	4	1,9	<a href="#">22630.0112</a>
8	4,0		5	8,0	5	3,1	<a href="#">22630.0116</a>
8	7,0		5	8,0	5	4,2	<a href="#">22630.0118</a>
10	4,5		6	8,5	6	4,4	<a href="#">22630.0120</a>
12	6,0		6	10,0	6	7,6	<a href="#">22630.0124</a>
12	10,0		6	10,0	6	11,0	<a href="#">22630.0126</a>
20	6,0		10	12,0	10	21,0	<a href="#">22630.0130</a>
20	12,0		10	12,0	10	36,0	<a href="#">22630.0132</a>

d <sub>1</sub>	h h9	치수		l	위치 홀 D <sub>1</sub> H7 [mm]	[g]	제품 번호
		d <sub>2</sub> n6	[mm]				
25	30,0	12		14,0	12	124,0	22630.0135
30	25,0	16		20,0	16	164,0	22630.0137
30	40,0	16		20,0	16	248,0	22630.0140
30	50,0	16		20,0	16	305,0	22630.0144
30	65,0	16		20,0	16	385,0	22630.0148
30	80,0	20		20,0	20	485,0	22630.0152
30	100,0	20		20,0	20	594,0	22630.0156

적용 예



규정 준수

RoHS 준수

지침 2011/65/EU 및 지침 2015/863 준수

SVHC 재질을 미포함

0.1% w/w 이상 함유된 SVHC 물질 없음 - 2024년 6월 27일 SVHC 목록.

식수안전 및 독성물질 관리법 물질을 포함하지 않음

식수안전 및 독성물질 관리법 물질들이 포함되어 있지 않음

<https://www.P65Warnings.ca.gov/>

분쟁 광물 포함하지 않음

이 제품은 탄탈륨, 주석, 금 또는 텅스텐 등 민주 공화국 또는 인접 국가에서 "분쟁 광물"로 지정된 물질을 포함하지 않습니다.