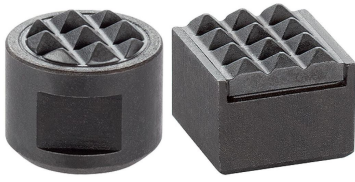


그립퍼(Gripper) 원형 / 사각형 · 널링된 초경 인서트 EH 22620.



제품 설명

지그 구성을 위한 기본 부품으로써, 클램핑 장치, 바이스의 죠오, 클램핑 압, 물체를 고정하기 위한 클로우(발톱)로 적용 가능.
가공물이 회전하는 것을 방지하거나, 홀딩 포스를 필요로 할 때 사용 (예 : 단조, 주조 제품의 가공).

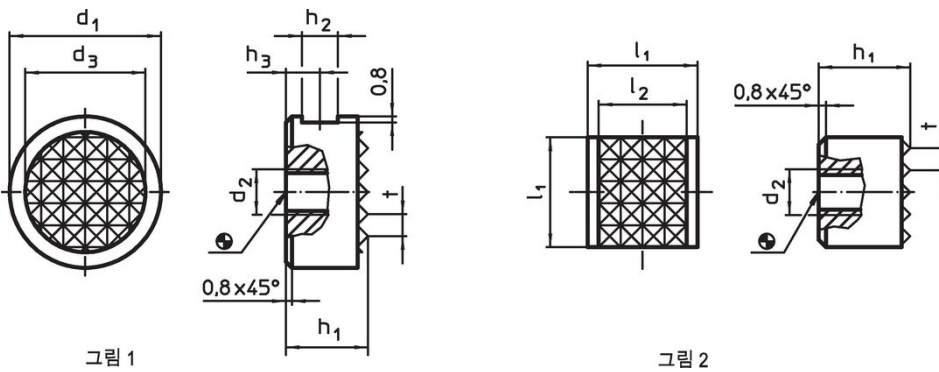
재질

- 몸체**
- 공구강, 흑색처리
- 리빙**
- 초경합금, 용접처리

조립

사각형 타입의 경우 정렬을 목적으로 적용 가능, 둥근 표면을 가진 가공물에 높은 홀딩 포스를 제공할 수 있음.

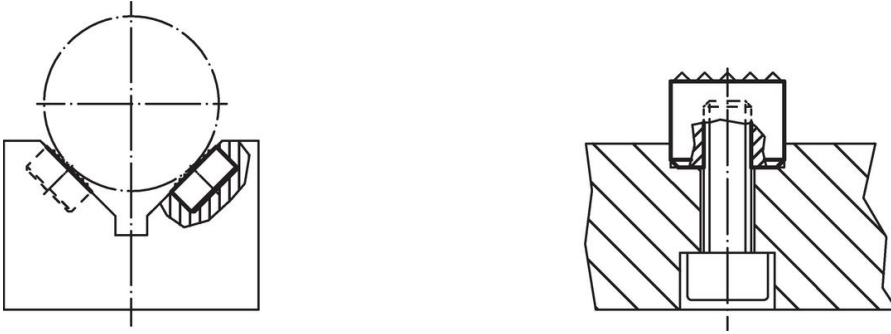
그림



주문 정보

d ₁	h ₁	l ₁	d ₂	치수					t	[g]	제품 번호.
				d ₃	h ₂	h ₃	l ₂				
[mm]											
둥근형 - 그림 1											
10	10	-	M5	7,9	4,75	4,5	-	2,3	5,1	22620.0010	
10	12	-	M5	7,9	4,75	6,0	-	2,3	6,1	22620.0012	
12	10	-	M5	9,5	4,75	4,5	-	3,0	7,6	22620.0020	
12	12	-	M5	9,5	4,75	6,0	-	3,0	9,1	22620.0022	
16	10	-	M6	12,7	4,75	4,5	-	3,0	14,0	22620.0060	
16	12	-	M6	12,7	4,75	6,0	-	3,0	17,0	22620.0062	
20	10	-	M6	15,9	4,75	4,5	-	3,0	23,0	22620.0080	
20	12	-	M6	15,9	4,75	6,0	-	3,0	27,0	22620.0082	
25	10	-	M6	19,0	4,75	4,5	-	3,0	36,0	22620.0100	
25	12	-	M6	19,0	4,75	6,0	-	3,0	43,0	22620.0102	
사각형 - 그림 2											
-	10	12	M5	-	-	-	10,3	3,0	11,0	22620.0152	
-	12	12	M5	-	-	-	10,3	3,0	12,0	22620.0154	

적용 예



규정 준수

RoHS 준수

지침 2011/65/EU 및 지침 2015/863 준수

SVHC재질을 미포함

0.1% w/w 이상 함유된 SVHC 물질 없음 - 2024년 6월 27일 SVHC 목록.

식수안전 및 특성물질 관리법 물질들을 포함하지 않음

식수안전 및 특성물질 관리법 물질들이 포함되어 있지 않음

<https://www.P65Warnings.ca.gov/>

분쟁 광물 포함하지 않음

이 제품은 탄탈륨, 주석, 금 또는 텅스텐 등 민주 공화국 또는 인접 국가에서 "분쟁 광물"로 지정된 물질을 포함하지 않습니다.