

## 씰이 있는 위치 부상, 평면형 · 리프팅 핀용 EH 22350.



### 제품 설명

씰은 액체와 먼지의 유입을 방지한다. 따라서 이 부상은 야외에서 사용하기 적합하다. 위치 부상은 리프팅 핀 EH 22350 / EH 22351 의 빠르고 안전한 위치 조정을 위해서 사용한다. 이 제품은 표면과 같은 높이로 설치를 필요로 할 때 적합하도록 디자인 되었음. 설치를 위해서 페이스 렌치(Face wrench)가 필요함. 액세서리로 표준 조절식 페이스 렌치, 오프셋 및 페이스와 소켓 렌치를 제공할 수 있음. 소켓 렌치 / 스크류 드라이버와 함께 페이스와 소켓 렌치는 공간이 제한된 경우에 사용하기 특히 적합함. 부식 및 벗겨짐 방지.

### 재질

부쉬  
• 스테인레스 스틸 1.4542, 침탄-경화처리

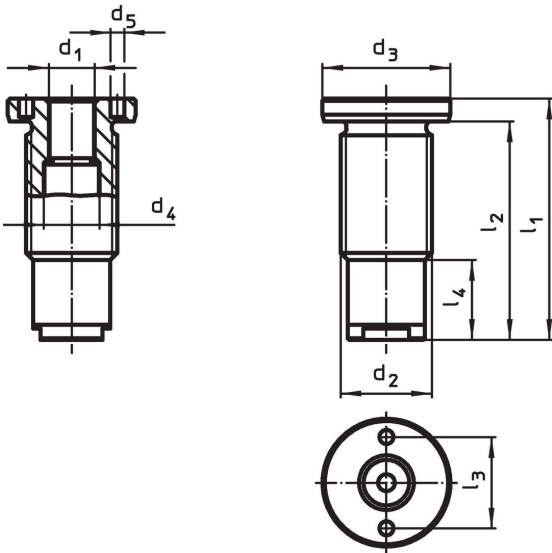
O-링  
• NBR

스프링  
• 스테인리스 스틸

### 조립

안전한 공차 및 일관된 기능.  
다른 재질에 대해 쉽게 적용 가능.  
부쉬는 별도의 조립 도구로 쉽게 설치 가능.  
미관통 구멍에도 적용 가능.  
얇은 벽체 등에 고정시 잠금너트로 조립해야 함.




### 그림



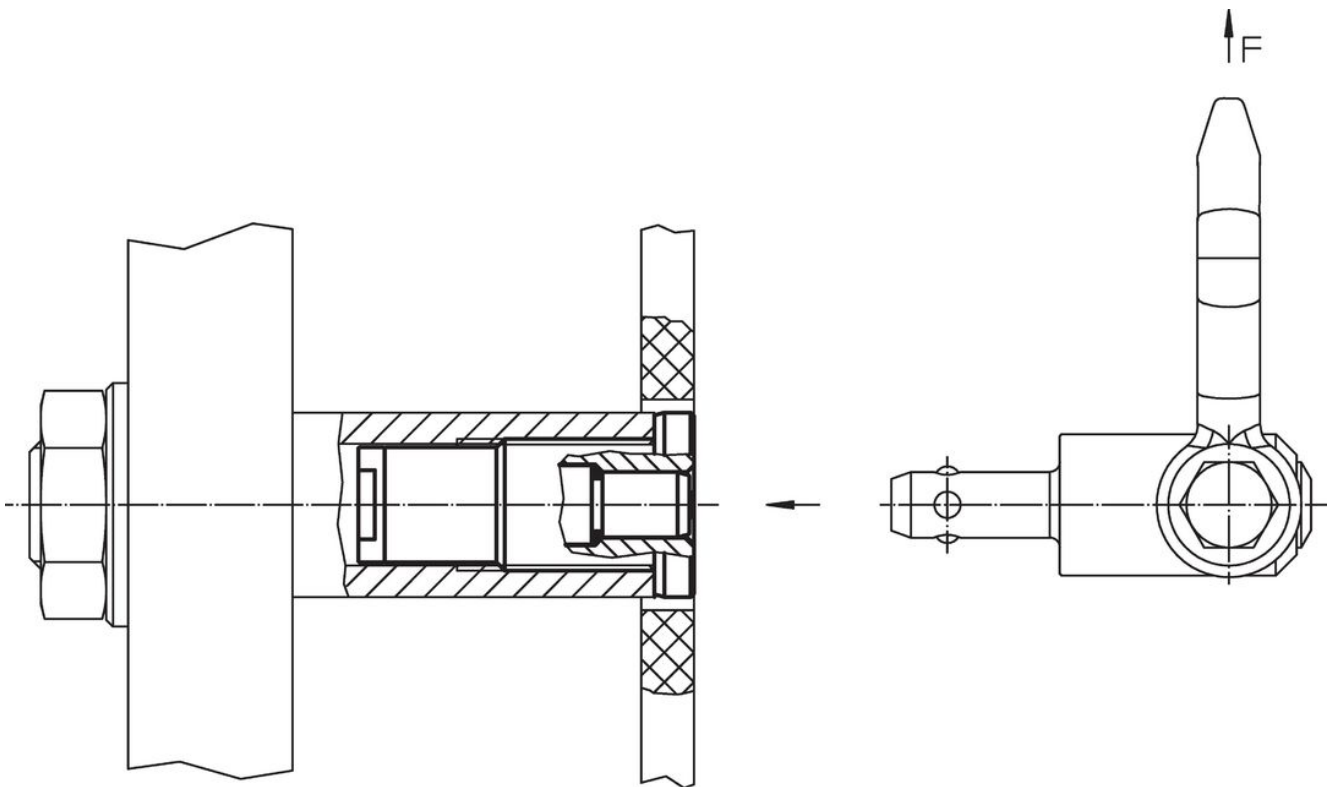
### 주문 정보

d <sub>1</sub> H11	치수 d <sub>2</sub> [mm]	일반 길이용 [mm]	치수				조임 토크 최대 [Nm]	x [mm]	수행력			해당 리프팅 핀	제품 번호				
			d <sub>3</sub> -0,2	d <sub>4</sub> +0,3	d <sub>5</sub> +0,1	l <sub>1</sub>			l <sub>2</sub>	l <sub>3</sub>	l <sub>4</sub>			F <sub>1</sub>	F <sub>2</sub>	F <sub>3</sub>	
8	M16 x 1,5	10	24	9,9	3,1	37,5	32,5	16	12,5	75	1,5	1,5	1,2	0,5	22350.0601 / .0701	47	22350.1960
10	M20 x 1,5	15	28	12,3	5,1	51,0	45,0	20	21,0	100	1,5	2,7	2,4	2,1	22350.0621 / .0721	92	22350.1961
12	M24 x 1,5	15	32	14,4	5,1	53,0	47,0	22	21,0	150	1,5	3,5	3,2	2,8	22350.0631 / .0731	125	22350.1962
16	M30 x 2	25	39	19,3	5,1	78,0	72,0	30	33,0	200	1,5	4,8	4,5	4,1	22350.0641 / .0741	253	22350.1963

액세서리

	해당 규격 d <sub>1</sub> [mm]	핀 간격 ±0,1 [mm]	핀 직경 -0,1 [mm]	사각 드라이브 [내부]	 [g]	제품 번호.
<b>조절 가능한 페이스 렌치, 오프셋(offset)</b>						
	8	-	3		121	22350.1990
	10/12/16/20/25	-	5		309	22350.1991
<b>페이스 렌치 (소켓 렌치 인서트)</b>						
	8	16	3	1/2	116	22350.1995
	10	20	5	1/2	136	22350.1996
	12	22	5	1/2	185	22350.1997
	16/20	30	5	1/2	243	22350.1998

적용 예



규정 준수

자세한 규정 준수 정보를 보려면 원하는 품목 번호를 선택하십시오.