

C-와셔 · DIN 6372
EH 22290.



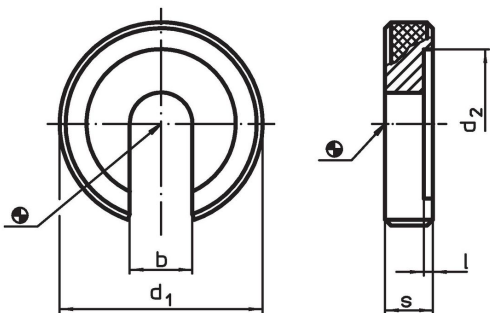
제품 설명

이 C-와셔(슬롯 와셔)는 DIN 6372에 따라 제조됨. 원활한 사용을 위해 널링이 들어가 있음.

재질

- 열처리 스틸, 담금질, 흑색처리

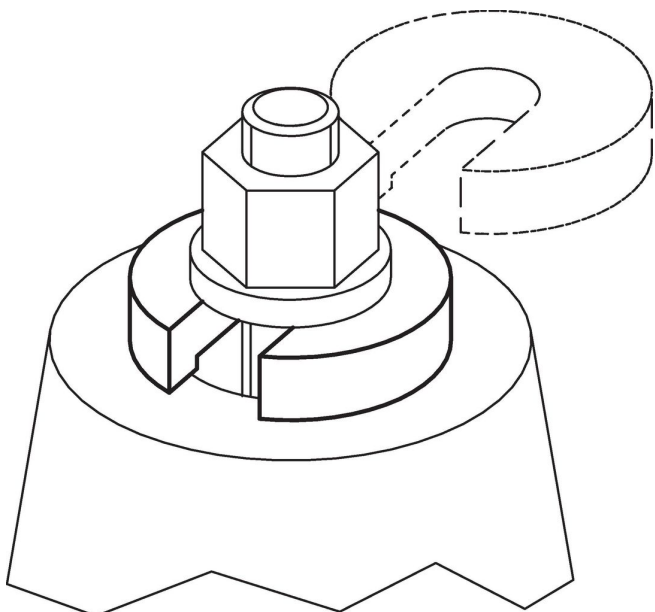
그림



주문 정보

일반 치수 [mm]	b	d ₁	치수				[g]	제품 번호.
			d ₂	l	s			
6	6,4	22	16	0,8	6	13	22290.0006	
8	8,4	28	21	1,0	7	24	22290.0008	
10	10,5	34	25	1,2	8	38	22290.0010	
12	13,0	40	30	1,8	9	57	22290.0012	
16	17,0	56	37	1,8	12	164	22290.0016	
20	21,0	64	45	2,0	14	241	22290.0020	
24	25,0	75	52	2,0	16	376	22290.0024	
30	31,0	90	65	2,0	18	610	22290.0030	
36	37,0	100	75	2,5	20	796	22290.0036	

적용 예



규정 준수

RoHS 준수

지침 2011/65/EU 및 지침 2015/863 준수

SVHC재질을 미포함

0.1% w/w 이상 함유된 SVHC 물질 없음 - 2024년 1월 23일 SVHC 목록.

식수안전 및 독성물질 관리법 물질을 포함하지 않음

식수안전 및 독성물질 관리법 물질들이 포함되어 있지 않음

<https://www.P65Warnings.ca.gov/>

분쟁 광물 포함하지 않음

이 제품은 탄탈륨, 주석, 금 또는 텅스텐 등 민주 공화국 또는 인접 국가에서 "분쟁 광물"로 지정된 물질을 포함하지 않습니다.