

측면 플런저 · 나사형, 실팀이 없는 타입, 암나사 타입

EH 22150.



제품 설명

압력을 가하거나 포지셔닝 시 사용된다. 예) 페인팅 및 샌드블라스팅 작업

재질

- 몸체
- 스텝, 아연 코팅
- 탭이 난 와서
- 스텝, 흑색처리
- 스프링
- 스텝인리스 스텝
 - 스텝, 흑색처리
 - 스텝, 아연 도금처리

조립

마운팅 홀의 중심간격 계산식 :
 $l_0 = z/2 + w + x$
 l_0 = 중심간격
 y = 가공물 높이
 w = 가공물 길이
 x = 스트로크
 z = 고정핀 직경
 가공물을 위한 계산값 x 는 : $x = d_2/2 - s$
 측면 플런저는 마운팅 톨로 돌려서 고정된다.

특징

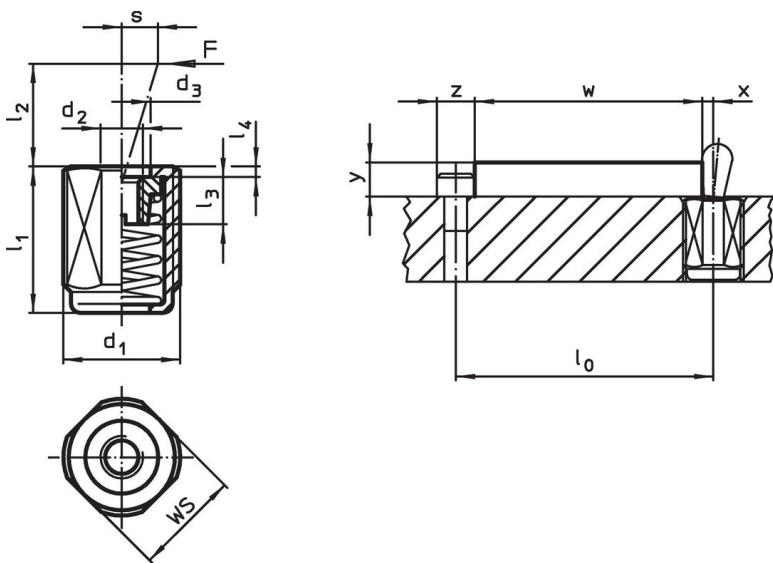
경하중 스프링력 = 스텝인리스 스텝 스프링
 일반 하중 스프링력 = 스텝 스프링, 흑색처리
 고하중 스프링력 = 스텝 스프링, 아연 도금처리

더 많은 정보

참조

개별고정 나사는 스레드 홀이 있는 플레이트에 결합될 수 있다.

그림



주문 정보


치수 d_1 [mm]	치수 l_1 -2	스프링력 F 최대 ¹⁾ ~ [N]	d_2	d_3	치수			스트로크 s [mm]	WS [mm]	최대 [°C]	[g]	제품 번호.
					l_2	l_3	l_4					
경하중												
M12	11,5	20	M4	6,1	6,7	4,5	1,5	0,8	10	250	3,2	22150.1310
M12	19,0	20	M4	6,1	6,7	4,5	1,5	0,8	10	250	5,1	22150.1314
M12	26,5	20	M4	6,1	6,7	4,5	1,5	0,8	10	250	6,9	22150.1318
M12	11,5	40	M4	6,1	10,7	4,5	1,5	1,0	10	250	3,3	22150.1330
M12	19,0	40	M4	6,1	10,7	4,5	1,5	1,0	10	250	5,2	22150.1334

¹⁾ 통계상 평균수치임

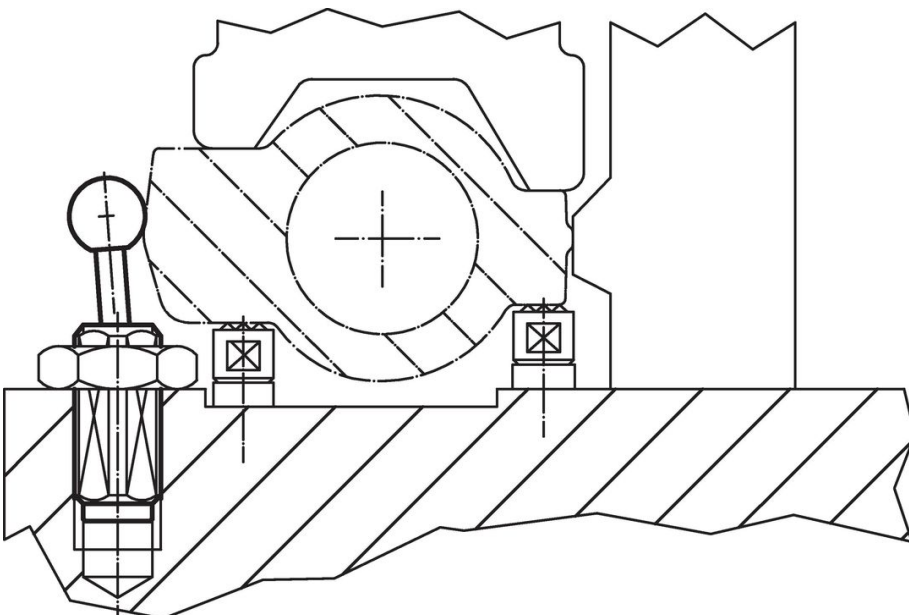
치수 d ₁ [mm]	l ₁ -2	스프링력 F 최대 ¹⁾ ~ [N]	d ₂	d ₃	치수			스트로크 s [mm]	WS [mm]	최대 [°C]	[g]	제품 번호.
					l ₂	l ₃	l ₄					
M12	26,5	40	M4	6,1	10,7	4,5	1,5	1,0	10	250	6,9	22150.1338
M18 x 1,5	18,0	100	M6	10,1	16,7	7,5	1,5	1,6	16	250	15,0	22150.1350
M18 x 1,5	31,5	100	M6	10,1	16,7	7,5	1,5	1,6	16	250	23,0	22150.1354
M18 x 1,5	45,0	100	M6	10,1	16,7	7,5	1,5	1,6	16	250	32,0	22150.1358
일반 하중												
M12	11,5	50	M4	6,1	6,7	4,5	1,5	0,8	10	250	3,5	22150.1311
M12	19,0	50	M4	6,1	6,7	4,5	1,5	0,8	10	250	5,6	22150.1315
M12	26,5	50	M4	6,1	6,7	4,5	1,5	0,8	10	250	7,5	22150.1319
M12	11,5	75	M4	6,1	10,7	4,5	1,5	1,0	10	250	3,5	22150.1331
M12	19,0	75	M4	6,1	10,7	4,5	1,5	1,0	10	250	5,6	22150.1335
M12	26,5	75	M4	6,1	10,7	4,5	1,5	1,0	10	250	7,7	22150.1339
M18 x 1,5	18,0	150	M6	10,1	16,7	7,5	1,5	1,6	16	250	15,0	22150.1351
M18 x 1,5	31,5	150	M6	10,1	16,7	7,5	1,5	1,6	16	250	23,0	22150.1355
M18 x 1,5	45,0	150	M6	10,1	16,7	7,5	1,5	1,6	16	250	32,0	22150.1359
고하중												
M12	11,5	100	M4	6,1	6,7	4,5	1,5	0,8	10	250	3,7	22150.1312
M12	19,0	100	M4	6,1	6,7	4,5	1,5	0,8	10	250	6,0	22150.1316
M12	26,5	100	M4	6,1	6,7	4,5	1,5	0,8	10	250	8,2	22150.1320
M12	11,5	100	M4	6,1	10,7	4,5	1,5	1,0	10	250	3,9	22150.1332
M12	19,0	100	M4	6,1	10,7	4,5	1,5	1,0	10	250	6,5	22150.1336
M12	26,5	100	M4	6,1	10,7	4,5	1,5	1,0	10	250	8,6	22150.1340
M18 x 1,5	18,0	200	M6	10,1	16,7	7,5	1,5	1,6	16	250	14,0	22150.1352
M18 x 1,5	31,5	200	M6	10,1	16,7	7,5	1,5	1,6	16	250	24,0	22150.1356
M18 x 1,5	45,0	200	M6	10,1	16,7	7,5	1,5	1,6	16	250	34,0	22150.1360

¹⁾ 통계상 평균수치임

액세서리

	치수 d ₁ [mm]	[g]	제품 번호.
조립 톨			
	M12	76	22150.0820
	M18 x 1,5	137	22150.0822

적용 예



규정 준수

자세한 규정 준수 정보를 보려면 원하는 품목 번호를 선택하십시오.