

측면 플런저 · 민자형, 씰링이 없는 타입  
EH 22150.



제품 설명

압력을 가하거나 포지셔닝 시 사용된다. 예) 페인팅 및 샌드블라스팅 작업

재질

몸체

- 알루미늄 Al

스프링

- 스테인리스 스틸
- 스틸, 흑색처리
- 스틸, 아연 도금처리

핀

- 스틸, 표면-경화처리, 아연 도금처리
- 열가소성 수지(플라스틱) POM, 흰색

조립

압입식 설치

마운팅 홀의 센터거리 계산 공식:

$$l_0 = z/2 + w + x$$

$l_0$  = 센터 거리

$y$  = 가공물 높이

$w$  = 가공물 길이

$x$  = 좌표축

$s$  = 스트로크

$z$  = 고정핀 직경

$x$ 에 대한 계산식:

$y$  치수가  $l_2 - d_2/2$  과 같거나 큰 경우:  $x = d_2/2 - s$

$y$  치수가  $l_2 - d_2/2$  보다 작은 경우:  $x = d_2/2 - s - [(l_2 - d_2/2 - y) \times 0.123]$

특징

경하중 스프링력 = 스텐레스 스틸 스프링

일반 하중 스프링력 = 스틸 스프링, 흑색처리

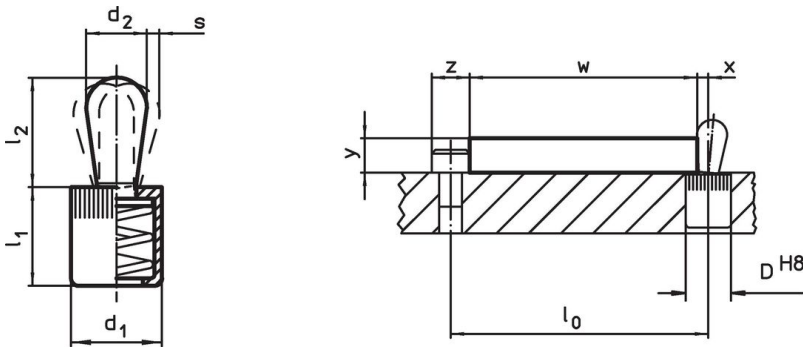
고하중 스프링력 = 스틸 스프링, 아연 도금처리

더 많은 정보

추가 제품

- 편심 마운팅 부싱, 측면 플런저용, 민자형

그림



주문 정보

치수 $d_1$   $d_2$ [mm]		스프링력 F 최대 <sup>1)</sup> ~ [N]	치수 $l_1$   $l_2$ -1   ±0,5 [mm]		스트로크 s [mm]	위치 홀 D H8 [mm]	$x^2)$ [mm]	최대 [°C]	[g]	제품 번호.
핀: 스틸/스틸 핀, 경하중 스프링력										
6	3	10	7,0	4,0	0,5	6	1,0	250	0,6	22150.0010
10	5	20	11,0	6,7	0,8	10	1,7	250	2,6	22150.0020
10	6	40	11,0	10,7	1,0	10	1,9	250	3,4	22150.0025
12	8	50	13,5	13,6	1,3	12	2,7	250	6,8	22150.0030
16	10	100	18,0	16,7	1,6	16	3,1	250	14,0	22150.0040

<sup>1)</sup> 통계상 평균수치임


<sup>2)</sup> 공작물 높이(y)가  $l_2 - d_2/2$ 보다 작은 경우, 좌표 치수(x)를 계산해야 함

치수 d <sub>1</sub>   d <sub>2</sub> [mm]		스프링력 F 최대 <sup>1)</sup> ~ [N]	치수 l <sub>1</sub>   l <sub>2</sub> -1   ±0,5 [mm]		스트로크 s [mm]	위치 홀 D H8 [mm]	x <sup>2)</sup> [mm]	최대 [°C]	[g]	제품 번호.
핀: 스틸/스틸 핀, 일반 스프링력										
6	3	20	7,0	4,0	0,5	6	1,0	250	0,6	<a href="#">22150.0011</a>
10	5	50	11,0	6,7	0,8	10	1,7	250	2,8	<a href="#">22150.0021</a>
10	6	75	11,0	10,7	1,0	10	1,9	250	3,6	<a href="#">22150.0026</a>
12	8	100	13,5	13,6	1,3	12	2,7	250	7,3	<a href="#">22150.0031</a>
16	10	150	18,0	16,7	1,6	16	3,1	250	15,0	<a href="#">22150.0041</a>
핀: 스틸/스틸 핀, 고하중 스프링력										
6	3	40	7,0	4,0	0,5	6	1,0	250	0,7	<a href="#">22150.0012</a>
10	5	100	11,0	6,7	0,8	10	1,7	250	3,0	<a href="#">22150.0022</a>
10	6	100	11,0	10,7	1,0	10	1,9	250	3,9	<a href="#">22150.0027</a>
12	8	150	13,5	13,6	1,3	12	2,7	250	7,8	<a href="#">22150.0032</a>
16	10	200	18,0	16,7	1,6	16	3,1	250	15,0	<a href="#">22150.0042</a>
핀: 열가소성 플라스틱/열가소성수지 핀, 경하중 스프링력										
6	3	10	7,0	4,0	0,5	6	1,0	80	0,3	<a href="#">22150.0050</a>
10	5	20	11,0	6,7	0,8	10	1,7	80	1,3	<a href="#">22150.0060</a>
10	6	40	11,0	10,7	1,0	10	1,9	80	1,5	<a href="#">22150.0062</a>
12	8	50	13,5	13,9	1,3	12	2,7	80	2,9	<a href="#">22150.0070</a>
16	10	100	18,0	16,7	1,6	16	3,1	80	6,6	<a href="#">22150.0080</a>

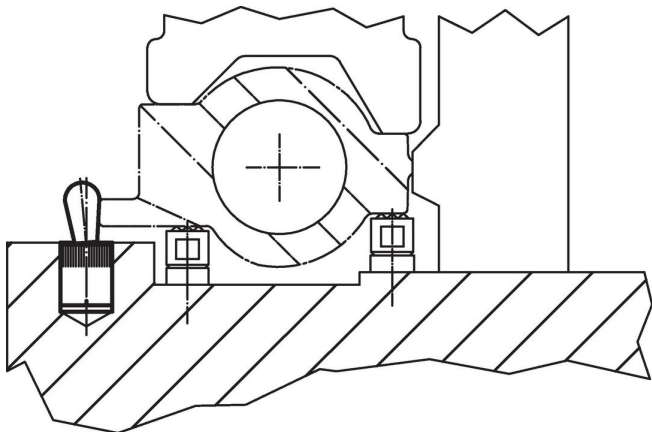
<sup>1)</sup> 통계상 평균수치임

<sup>2)</sup> 공작물 높이(y)가 l2-d2/2보다 작은 경우, 좌표 치수(x)를 계산해야 함

### 액세서리

	치수 d <sub>1</sub> [mm]	[g]	제품 번호.
조립 톨			
	6	19	<a href="#">22150.0830</a>
	10	49	<a href="#">22150.0831</a>
	12	86	<a href="#">22150.0832</a>
	16	105	<a href="#">22150.0833</a>

### 적용 예



### 규정 준수

자세한 규정 준수 정보를 보려면 원하는 품목 번호를 선택하십시오.