

인덱스 플런저 · 육각 칼라 없는 형, 스텐레스 스틸 EH 22120.



제품 설명

인덱스 플런저는 인덱싱 (위치 선정) 보어를 위해 사용됨.

재질

몸체

- 스텐레스 스틸 1.4305

잠금핀

- 스텐레스 스틸 1.4305, 니켈 도금

손잡이

- 스텐레스 스틸 1.4305

조립

조립 툴을 사용해서 조립.

더 많은 정보

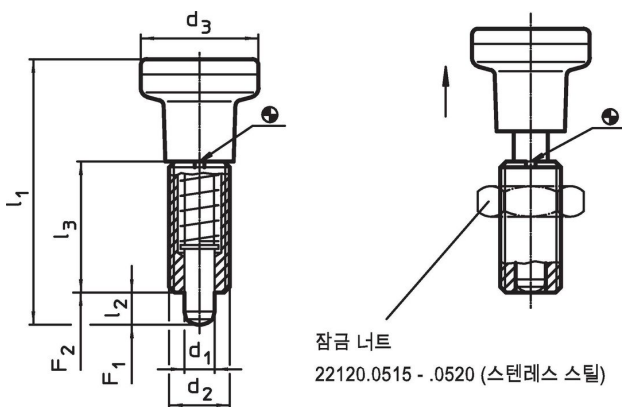
참조

손잡이 분리 불가능
잠금너트는 별도 구입.

추가 제품

- 마운팅 블록, 다이-캐스트, 인덱스 플런저와 인덱스 볼트 용
- 중간 링, 인덱스 플런저용

그림



주문 정보

d ₁ -0,02 -0,05	d ₂	치수				스프링력 ¹⁾		최대 [°C]	[g]	제품 번호
		d ₃ [mm]	l ₁ ~	l ₂ 최소	l ₃	F ₁ ~ [N]	F ₂ ~			
스테인리스 스틸										
5	M10 x 1	21	45,0	5	22	6,0	14	250	36	22120.0475
6	M12 x 1,5	25	54,5	6	26	6,5	19	250	62	22120.0476
8	M16 x 1,5	31	69,0	8	34	11,5	28	250	124	22120.0478
10	M20 x 1,5	31	80,0	10	41	23,0	54	250	165	22120.0480

¹⁾ 통계상 평균수치임

액세서리

	치수 d ₂ [mm]	렌치 사이즈 [mm]	[g]	제품 번호
락 너트 ISO 8675 (DIN 439), 스테인리스 스틸				
	M10 x 1	16	5,2	22120.0515
	M12 x 1,5	18	7,5	22120.0516
	M16 x 1,5	24	15,0	22120.0518
	M20 x 1,5	30	32,0	22120.0520
조립 톨, 스틸				
	M10 x 1	-	9,3	22120.0955
	M12 x 1,5	-	14,0	22120.0956
	M16 x 1,5	-	25,0	22120.0958
	M20 x 1,5	-	27,0	22120.0960

규정 준수

자세한 규정 준수 정보를 보려면 원하는 품목 번호를 선택하십시오.