

인덱스 플런저 · 당김 링 있음 EH 22120.



제품 설명

인덱스 플런저는 인덱싱 (위치 선정) 보어를 위해 사용됨.

재질

몸체

- 스틸, 흑색처리
- 스테인레스 스틸 1.4305

잠금핀

- 스테인레스 스틸 1.4305, 니켈 도금

풀-링

- 스테인레스 스틸 1.4310

조립

잠금너트는 별도구입.

작동

잠금 기능이 있는 모델을 사용할 경우, 당김 링을 90° 돌림으로써 잠금 핀 부위를 빼낸 뒤에 톱니를 사용해 링을 고정할 수 있다. (잠금 핀이 돌출되면 안되는 경우)

더 많은 정보

추가 제품

- 마운팅 블록, 다이-캐스트, 인덱스 플런저와 인덱스 볼트 용
- 위치 부상, 인덱스 볼트와 인덱스 플런저 용
- 중간 링, 인덱스 플런저용
- 마운팅 블록, 인덱스 볼트와 인덱스 플런저 용

그림

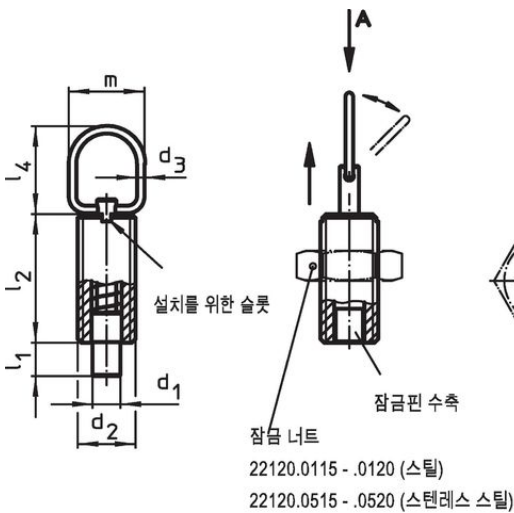


그림 1

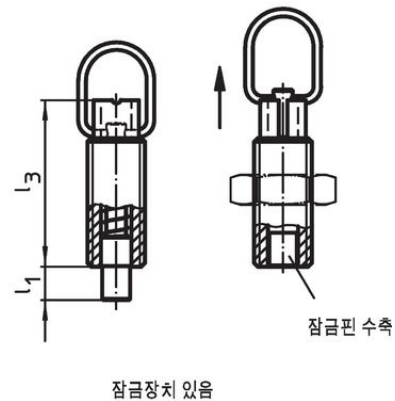


그림 2

주문 정보

d ₁ -0,05 -0,1	d ₂	d ₃	치수					m	스트로크 s [mm]	스프링력 ¹⁾		최대 [°C]	[g]	제품 번호.	
			l ₁ 최소	l ₂	l ₃	l ₄	F ₁ ~			F ₂ ~					
			[mm]						[N]						
잠금장치 없음 - 그림 1, 스틸															
5	M10	1,5	5	22	28	23	18	5	5	15	250	11	22120.1310		
5	M10 x 1	1,5	5	22	28	23	18	5	5	15	250	12	22120.1312		
6	M12	2,0	6	24	31	25	22	6	6	21	250	18	22120.1314		
6	M12 x 1,5	2,0	6	24	31	25	22	6	6	21	250	18	22120.1316		
8	M16	2,0	9	34	44	25	22	9	7	27	250	43	22120.1318		
8	M16 x 1,5	2,0	9	34	44	25	22	9	7	27	250	45	22120.1320		
10	M16	2,0	9	34	44	25	22	9	7	27	250	45	22120.1322		
10	M16 x 1,5	2,0	9	34	44	25	22	9	7	27	250	47	22120.1324		

¹⁾ 통계상 평균수치임

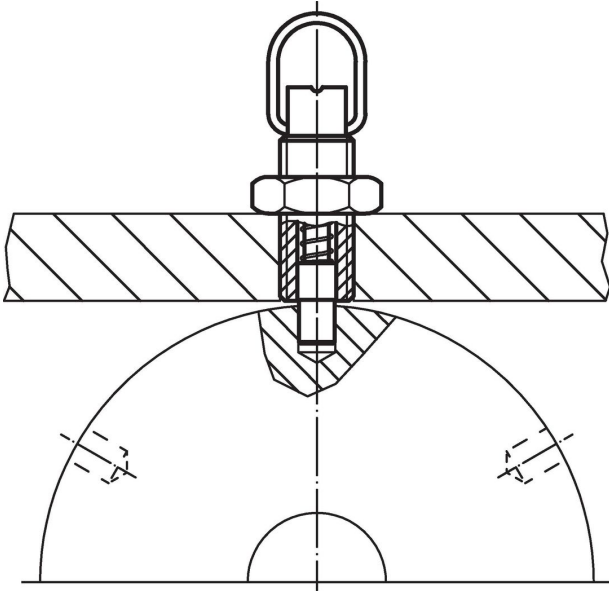
d ₁ -0,05 -0,1	d ₂	d ₃	치수				m	스트로크 s [mm]	스프링력 ¹⁾		최대 [°C]	[g]	제품 번호.
			l ₁ 최소 [mm]	l ₂	l ₃	l ₄			F ₁ ~ [N]	F ₂ ~ [N]			
잠금장치 없음 – 그림 1, 스테인리스 스틸													
5	M10	1,5	5	22	28	23	18	5	5	15	250	11	22120.1410
5	M10 x 1	1,5	5	22	28	23	18	5	5	15	250	12	22120.1412
6	M12	2,0	6	24	31	25	22	6	6	21	250	18	22120.1414
6	M12 x 1,5	2,0	6	24	31	25	22	6	6	21	250	18	22120.1416
8	M16	2,0	9	34	44	25	22	9	7	27	250	43	22120.1418
8	M16 x 1,5	2,0	9	34	44	25	22	9	7	27	250	45	22120.1420
10	M16	2,0	9	34	44	25	22	9	7	27	250	45	22120.1422
10	M16 x 1,5	2,0	9	34	44	25	22	9	7	27	250	47	22120.1424
잠금장치 있음 – 그림 2, 스틸													
5	M10	1,5	5	22	28	23	18	5	5	15	250	12	22120.1340
5	M10 x 1	1,5	5	22	28	23	18	5	5	15	250	13	22120.1342
6	M12	2,0	6	24	31	25	22	6	6	21	250	19	22120.1344
6	M12 x 1,5	2,0	6	24	31	25	22	6	6	21	250	20	22120.1346
8	M16	2,0	9	34	44	25	22	9	7	27	250	48	22120.1348
8	M16 x 1,5	2,0	9	34	44	25	22	9	7	27	250	51	22120.1350
10	M16	2,0	9	34	44	25	22	9	7	27	250	50	22120.1352
10	M16 x 1,5	2,0	9	34	44	25	22	9	7	27	250	53	22120.1354
잠금장치 있음 – 그림 2, 스테인리스 스틸													
5	M10	1,5	5	22	28	23	18	5	5	15	250	12	22120.1440
5	M10 x 1	1,5	5	22	28	23	18	5	5	15	250	13	22120.1442
6	M12	2,0	6	24	31	25	22	6	6	21	250	19	22120.1444
6	M12 x 1,5	2,0	6	24	31	25	22	6	6	21	250	20	22120.1446
8	M16	2,0	9	34	44	25	22	9	7	27	250	48	22120.1448
8	M16 x 1,5	2,0	9	34	44	25	22	9	7	27	250	51	22120.1450
10	M16	2,0	9	34	44	25	22	9	7	27	250	50	22120.1452
10	M16 x 1,5	2,0	9	34	44	25	22	9	7	27	250	53	22120.1454

¹⁾ 통계상 평균수치임

액세서리

	치수 d ₂ [mm]	렌치 사이즈 [mm]	[g]	제품 번호.
락 너트 ISO 4035, 스틸				
	M10	16	5,3	22120.0706
	M12	18	7,6	22120.0708
	M16	24	18,0	22120.0710
락 너트 ISO 4035, 스테인리스 스틸				
	M10	16	5,3	22120.0716
	M12	18	7,6	22120.0718
	M16	24	18,0	22120.0720
락 너트 ISO 8675 (DIN 439), 스틸				
	M10 x 1	16	5,2	22120.0115
	M12 x 1,5	18	7,5	22120.0116
	M16 x 1,5	24	15,0	22120.0118
락 너트 ISO 8675 (DIN 439), 스테인리스 스틸				
	M10 x 1	16	5,2	22120.0515
	M12 x 1,5	18	7,5	22120.0516
	M16 x 1,5	24	15,0	22120.0518

적용 예



규정 준수

자세한 규정 준수 정보를 보려면 원하는 품목 번호를 선택하십시오.