

스프링 플런저 · 민자형, 긴형, 칼라와 볼 있음
EH 22080.



제품 설명

스프링 플런저는 정위치를 잡아주는 용도 혹은 압력을 가하거나 멈춤쇠 또는 배출(사출/프레스) 용도로 적용 가능
고하중 스프링력은 "EH 22080. 스프링 플런저, 민자형, 긴형, 칼라와 볼이 있는형" 참조.

재질

- 몸체
- 스테인레스 스틸 1.4303
- 볼
- 스테인레스 스틸, 경화처리
- 스프링
- 스테인리스 스틸

더 많은 정보

참조

스페셜 타입 별도 요청.
스프링 플런저의 스프링 범위와 강도는 특별히 검사되었음.

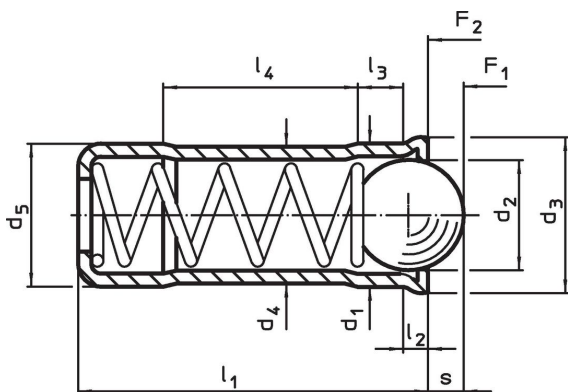
참조

인덱싱 (indexing) 저항의 계산 방법은 섹션 첫 부분의 상세 내용 참조.

추가 제품

- 스프링 플런저, 민자형 / 칼라와 볼이 있는형
- Locators, with bore hole, for spring plungers
- Locators, smooth, for spring plungers

그림

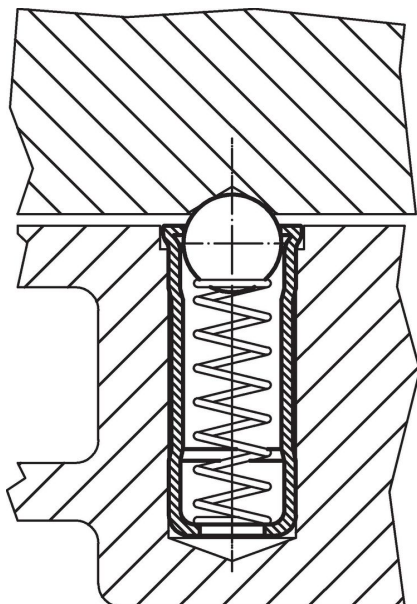


주문 정보

| d ₁ +0,1 +0,04 | d ₂ | d ₃ | d ₄ | 치수 | | | | | 스트 로크 s +0,2 -0,1 [mm] | 스프링력 ¹⁾ | | 최대 [°C] | 위치 홀 H7 [mm] | [g] | 제품 번호. |
|---------------------------------|----------------|----------------|----------------|---------------------------------|----------------|---------------------|---------------------|---------------------|---------------------------------------|----------------------------|---------------------|------------|--------------------|-----|------------|
| | | | | d ₅ ±0,04 [mm] | l ₁ | l ₂ ~ | l ₃ ~ | l ₄ ~ | | F ₁ ~ [N] | F ₂ ~ | | | | |
| 4 | 3,0 | 4,6 | 3,85 | 4 | 10,7 | 0,9 | 1,8 | 5,6 | 0,9 | 12,9 | 19,0 | 250 | 4 | 0,6 | 22080.1104 |
| 5 | 4,0 | 5,6 | 4,85 | 5 | 12,0 | 0,9 | 2,1 | 6,0 | 1,3 | 19,3 | 29,2 | 250 | 5 | 1,0 | 22080.1105 |
| 6 | 5,0 | 6,5 | 5,85 | 6 | 15,0 | 1,0 | 2,3 | 8,2 | 1,7 | 28,0 | 47,5 | 250 | 6 | 1,7 | 22080.1106 |
| 8 | 6,5 | 8,5 | 7,55 | 8 | 18,0 | 1,1 | 2,9 | 9,5 | 2,3 | 40,0 | 67,3 | 250 | 8 | 3,6 | 22080.1108 |
| 10 | 8,5 | 11,0 | 9,55 | 10 | 26,0 | 1,5 | 4,2 | 14,3 | 3,1 | 66,0 | 105,0 | 250 | 10 | 7,6 | 22080.1110 |

¹⁾ 통계상 평균수치임

적용 예



규정 준수

RoHS 준수

지침 2011/65/EU 및 지침 2015/863 준수

SVHC재질을 미포함

0.1% w/w 이상 함유된 SVHC 물질 없음 - 2024년 1월 23일 SVHC 목록.

식수안전 및 특성물질 관리법 물질을 포함하지 않음

식수안전 및 특성물질 관리법 물질들이 포함되어 있지 않음

<https://www.P65Warnings.ca.gov/>

분쟁 광물 포함하지 않음

이 제품은 탄탈륨, 주석, 금 또는 텅스텐 등 민주 공화국 또는 인접 국가에서 "분쟁 광물"로 지정된 물질을 포함하지 않습니다.