

스프링 플런저 · 민자 형 / 칼라 있음 / 핀타입
EH 22080.



제품 설명

위치를 잡아주거나 고정 또는 조립 보조 도구로 사용 가능하며, 압력을 가하거나 들어올리는 용도 또는 배출, 충격 감소용 부품으로 사용.

재질

- 나사 고정식 패드
- 스테인레스 스틸 1.4305
 - 열가소성 수지(플라스틱) POM, 흰색

몸체

- 스테인레스 스틸 1.4303

스프링

- 스테인리스 스틸

조립

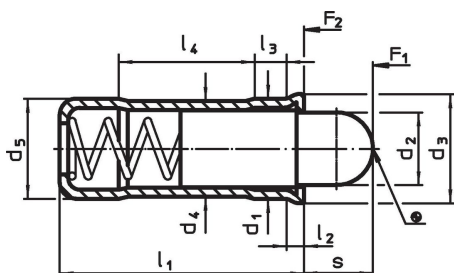
H7의 허용 오차는 d₁의 로케이팅 홀을 위해 권장 되어진다.

더 많은 정보

참조

스페셜 타입 별도 요청.
스프링 플런저의 스프링 범위와 강도는 특별히 검사되었음.

그림

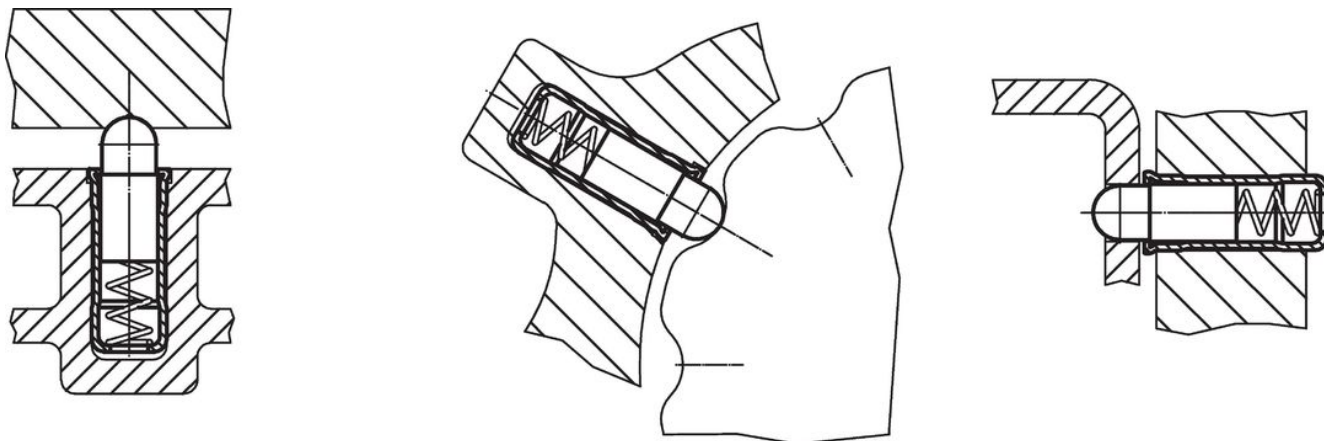


주문 정보

d ₁ +0,1 +0,04	d ₂	d ₃	d ₄	치수					스트 로크 s [mm]	스프링력 ¹⁾		최소 최대		위치 홀 H7 [mm]	[g]	제품 번호	
				d ₅ ±0,04	l ₁	l ₂ ~	l ₃ ~	l ₄ ~		F ₁ ~	F ₂ ~	[°C]					
스테인레스 스틸 몸체와 핀																	
4	2,8	4,6	3,85	4	10,7	0,9	1,8	5,6	2,7	3,0	8,2	-	250	4	0,7	22080.0104	
5	3,8	5,6	4,85	5	12,0	0,9	2,1	6,0	4,0	3,3	9,0	-	250	5	1,1	22080.0105	
6	4,8	6,5	5,85	6	15,0	1,0	2,3	8,2	5,5	6,1	12,0	-	250	6	2,0	22080.0106	
8	6,2	8,5	7,55	8	18,0	1,1	2,9	9,5	6,5	9,0	20,1	-	250	8	4,0	22080.0108	
10	8,1	11,0	9,55	10	26,0	1,5	4,2	14,3	8,0	16,2	29,0	-	250	10	9,0	22080.0110	
스테인레스 스틸 몸체, 열가소성 수지 핀																	
4	2,8	4,6	3,85	4	10,7	0,9	1,8	5,6	2,7	3,0	8,2	-30	50	4	0,5	22080.0124	
5	3,8	5,6	4,85	5	12,0	0,9	2,1	6,0	4,0	3,3	9,0	-30	50	5	0,7	22080.0125	
6	4,8	6,5	5,85	6	15,0	1,0	2,3	8,2	5,5	6,1	12,0	-30	50	6	1,2	22080.0126	
8	6,2	8,5	7,55	8	18,0	1,1	2,9	9,5	6,5	9,0	20,1	-30	50	8	2,3	22080.0128	
10	8,1	11,0	9,55	10	26,0	1,5	4,2	14,3	8,0	16,2	29,0	-30	50	10	4,8	22080.0130	

¹⁾ 통계상 평균수치임

적용 예



규정 준수

RoHS 준수

지침 2011/65/EU 및 지침 2015/863 준수

SVHC 재질을 미포함

0.1% w/w 이상 함유된 SVHC 물질 없음 - 2024년 6월 27일 SVHC 목록.

식수안전 및 독성물질 관리법 물질을 포함하지 않음

식수안전 및 독성물질 관리법 물질들이 포함되어 있지 않음

<https://www.P65Warnings.ca.gov/>

분쟁 광물 포함하지 않음

이 제품은 탄탈륨, 주석, 금 또는 텅스텐 등 민주 공화국 또는 인접 국가에서 "분쟁 광물"로 지정된 물질을 포함하지 않습니다.