

스프링 플런저·칼라와 볼, 앞면 슬롯

EH 22075.



제품 설명

스프링 플런저는 정위치를 잡아주는 용도 혹은 압력을 가하거나 멈춤쇠 또는 배출(사출/프레스) 용도로 적용 가능
전면 슬롯의 칼라가 특징. 평평한 표면에 나사를 조일 때 적합함

재질

몸체

- 스틸, 흑색처리
- 스테인레스 스틸 1.4305
- 플라스틱 POM, 파란색

볼

- 스테인레스 스틸, 경화처리
- 열가소성 수지(플라스틱) POM, 흰색

스프링

- 스테인리스 스틸

더 많은 정보

참조

스페셜 타입 별도 요청.
스프링 플런저의 스프링 범위와 강도는 특별히 검사되었음.

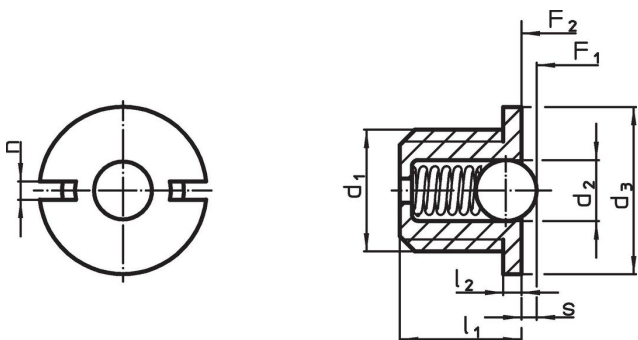
참조

나사 풀림 방지는 별도 요청. 부록 - 기술 자료 - 참조.
인덱싱 (indexing) 저항의 계산 방법은 섹션 첫 부분의 상세 내용 참조.

추가 제품

- 스프링 플런저, 민자형 / 칼라와 볼이 있는 형
- Locators, with bore hole, for spring plungers
- Locators, smooth, for spring plungers

그림



주문 정보

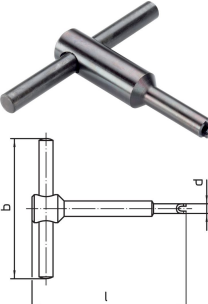
d ₁	d ₂	치수				n	스트로크 s +0,1 -0,1 [mm]	스프링력 ¹⁾		온도		중량 [g]	제품 번호
		d ₃ -0,1	l ₁	l ₂ -0,1	F ₁ ~			F ₂ ~	최소 [°C]	최대			
패삭강 몸체, 스테인리스강 볼, 표준 스프링 하중													
M 4	2,00	5,5	4,0	0,6	0,6	0,6	1,7	3,9	-	250	0,3	22075.0004	
M 5	3,00	7,0	5,0	0,8	1,2	0,8	2,9	4,5	-	250	0,5	22075.0005	
M 6	3,50	8,0	6,0	1,0	1,3	1,0	3,6	8,7	-	250	0,8	22075.0006	
M 8	5,00	10,0	7,0	1,5	1,5	1,6	5,4	10,2	-	250	1,9	22075.0008	
M10	6,35	12,0	9,0	1,5	1,5	1,9	7,4	17,5	-	250	3,6	22075.0010	
M12	8,00	14,0	11,5	1,5	2,7	2,4	10,8	22,3	-	250	6,0	22075.0012	
스테인레스 스틸 몸체와 볼, 일반 스프링력													
M 4	2,00	5,5	4,0	0,6	0,6	0,6	1,7	3,9	-	250	0,3	22075.0404	
M 5	3,00	7,0	5,0	0,8	1,2	0,8	2,9	4,5	-	250	0,5	22075.0405	
M 6	3,50	8,0	6,0	1,0	1,3	1,0	3,6	8,7	-	250	0,9	22075.0406	
M 8	5,00	10,0	7,0	1,5	1,5	1,6	5,4	10,2	-	250	1,9	22075.0408	
M10	6,35	12,0	9,0	1,5	1,5	1,9	7,4	17,5	-	250	3,7	22075.0410	
M12	8,00	14,0	11,5	1,5	2,7	2,4	10,8	22,3	-	250	6,1	22075.0412	

¹⁾ 통계상 평균수치임

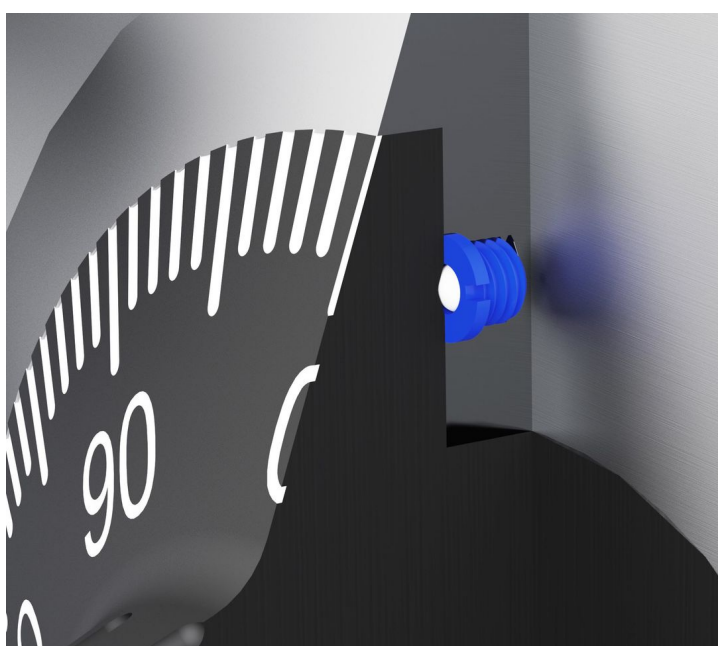
d ₁	d ₂	치수				n	스트로크 s +0,1 -0,1 [mm]	스프링력 ¹⁾		최소 최대		[g]	제품 번호
		d ₃ -0,1	l ₁	l ₂ -0,1	F ₁ ~			F ₂ ~	[°C]				
열가소성 수지 몸체, 스테인레스 스틸 볼, 일반 스프링력													
M 4	2,00	5,5	4,0	0,6	0,6	0,6	2,1	3,9	-30	50	0,1	22075.0604	
M 5	3,00	7,0	5,0	0,8	1,2	0,8	3,2	4,5	-30	50	0,2	22075.0605	
M 6	3,50	8,0	6,0	1,0	1,3	1,0	4,1	8,7	-30	50	0,4	22075.0606	
M 8	5,00	10,0	7,0	1,5	1,5	1,6	5,7	10,2	-30	50	0,9	22075.0608	
M10	6,50	12,0	9,0	1,5	1,5	1,9	9,2	17,2	-30	50	1,8	22075.0610	
M12	8,00	14,0	11,5	1,5	2,7	2,4	11,2	22,3	-30	50	3,2	22075.0612	
열가소성 몸체와 볼, 일반 스프링력													
M 4	2,00	5,5	4,0	0,6	0,6	0,6	2,1	3,9	-30	50	0,1	22075.0804	
M 5	3,00	7,0	5,0	0,8	1,2	0,8	3,2	4,5	-30	50	0,2	22075.0805	
M 6	3,50	8,0	6,0	1,0	1,3	1,0	4,1	8,7	-30	50	0,4	22075.0806	
M 8	5,00	10,0	7,0	1,5	1,5	1,6	5,7	10,2	-30	50	0,9	22075.0808	
M10	6,50	12,0	9,0	1,5	1,5	1,9	9,2	17,2	-30	50	1,8	22075.0810	
M12	8,00	14,0	11,5	1,5	2,7	2,4	11,2	22,3	-30	50	3,2	22075.0812	

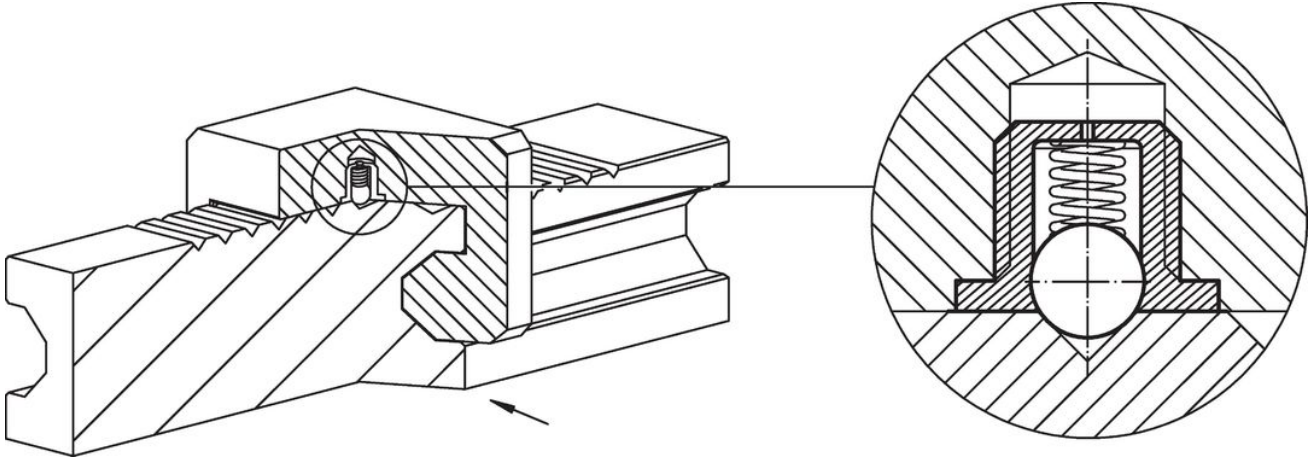
¹⁾ 통계상 평균수치임

액세서리

	d ₁	b	치수		[g]	제품 번호
			d	l		
조립 톨						
	M 4	50	5,2	55	20	22075.0904
	M 5	50	6,7	55	24	22075.0905
	M 6	50	7,7	60	30	22075.0906
	M 8	60	9,7	60	47	22075.0908
	M10	60	11,7	70	72	22075.0910
	M12	80	13,7	80	127	22075.0912

적용 예





규정 준수

자세한 규정 준수 정보를 보려면 원하는 품목 번호를 선택하십시오.