

스프링 플런저 · 긴형

EH 22070.



제품 설명

제품을 탈착 할 때 혹은 압력을 가하거나 들어올릴 때 사용.

재질

나사 고정식 패드

- 강철, 표면 경화 처리, 검정색
- 스테인리스 스틸 1.4305, 질화 처리

몸체

- 스틸, 흑색처리
- 스테인리스 스틸 1.4305
- 열처리 스틸, 담금질, 흑색처리

스프링

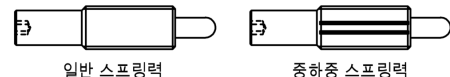
- 스테인리스 스틸

조립

스프링 플런저는 일자홈 드라이버나 육각렌치로 고정.
전면설치가 가능한 플런저는 특수 조립 도구가 필요함.

특징

일반 스프링력: 표시 없음
고하중 스프링력: 두줄 표시



더 많은 정보

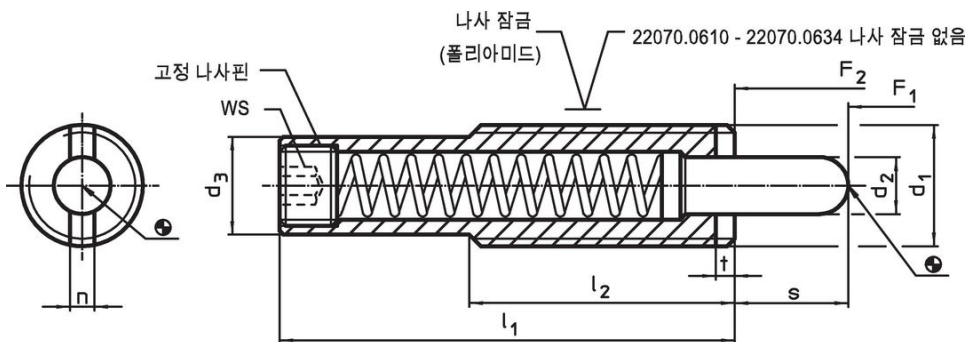
참조

스페셜 타입 별도 요청.
스프링 플런저의 스프링 범위와 강도는 특별히 검사되었음.

참조

나사산 잠금 : 폴리아미드 전체 코팅 (자세한 내용은 기술 데이터 시트를 참고 바람)

그림



주문 정보

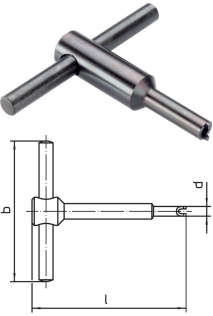
d ₁	l ₁	치수					스트 로크 s	WS	스프링력 ¹⁾		최소	최대	[g]	제품 번호	
		d ₂	d ₃	l ₂	n	t			F ₁	F ₂					
[mm]													[N]	[°C]	
스틸 몸체, 일반 하중 스프링, 나사산 잠금															
M10	35	4,0	7,8	25	1,5	1,4	8	3	6	16	-30	90	13	22070.0408	
M12	43	5,5	9,5	35	2,7	2,0	10	4	4	18	-30	90	22	22070.0412	
M16	48	8,0	13,4	35	3,2	3,0	10	6	7	24	-30	90	47	22070.0430	
M16	58	8,0	13,4	35	3,2	3,0	10	6	15	42	-30	90	53	22070.0432	
M16	58	8,0	13,4	35	3,2	3,0	15	6	9	33	-30	90	54	22070.0436	
M16	58	8,0	13,4	35	3,2	3,0	20	6	4	23	-30	90	55	22070.0440	
M16	83	8,0	13,4	35	3,2	3,0	20	6	11	43	-30	90	69	22070.0442	
M16	98	8,0	13,4	35	3,2	3,0	25	6	13	41	-30	90	81	22070.0444	
M16	98	8,0	13,4	35	3,2	3,0	30	6	13	47	-30	90	83	22070.0450	

¹⁾ 통계상 평균수치임

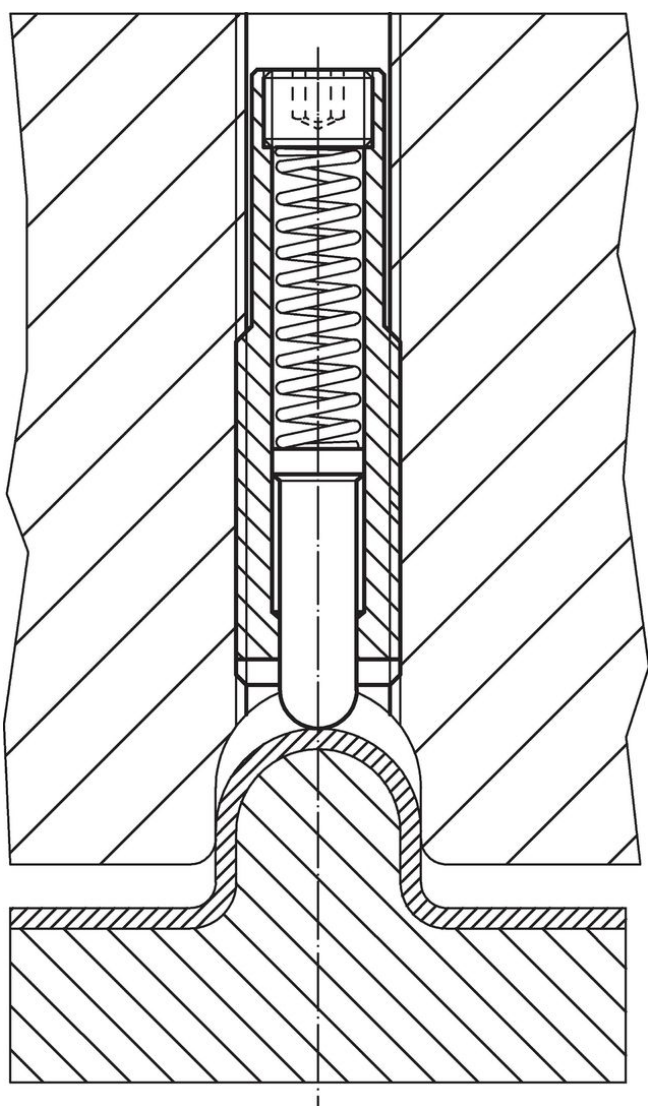
d ₁	l ₁	치수					스트 로크 s	WS	스프링력 ¹⁾		최소 최대		[g]	제품 번호
		d ₂	d ₃	l ₂	n	t			F ₁ ~	F ₂ ~	[°C]			
		[mm]					[mm]	[mm]	[N]					
M16	118	8,0	13,4	35	3,2	3,0	30	6	24	110	-30	90	97	22070.0452
M16	148	8,0	13,4	35	3,2	3,0	40	6	13	63	-30	90	117	22070.0455
M16	148	8,0	13,4	35	3,2	3,0	50	6	7	43	-30	90	119	22070.0460
M24	60	10,0	19,6	45	3,7	3,0	15	8	14	87	-30	90	132	22070.0480
스테인리스 스틸, 일반 스프링력, 나사산 잠금														
M10	35	4,0	7,8	25	1,5	1,4	8	3	6	16	-30	90	13	22070.0208
M12	43	5,5	9,5	35	2,7	2,0	10	4	4	18	-30	90	23	22070.0212
M16	48	8,0	13,4	35	3,2	3,0	10	6	7	24	-30	90	47	22070.0230
M16	58	8,0	13,4	35	3,2	3,0	15	6	9	33	-30	90	54	22070.0236
M16	58	8,0	13,4	35	3,2	3,0	20	6	4	23	-30	90	55	22070.0240
M16	98	8,0	13,4	35	3,2	3,0	25	6	13	41	-30	90	82	22070.0244
M16	98	8,0	13,4	35	3,2	3,0	30	6	13	47	-30	90	84	22070.0250
M16	148	8,0	13,4	35	3,2	3,0	40	6	13	63	-30	90	118	22070.0255
M16	148	8,0	13,4	35	3,2	3,0	50	6	7	43	-30	90	119	22070.0260
M24	60	10,0	19,6	45	3,7	3,0	15	8	14	87	-30	90	134	22070.0280
패삭강 몸체, 고하중 스프링력, 나사산 잠금														
M10	35	4,0	7,8	25	1,5	1,4	8	3	12	22	-30	90	13	22070.0508
M12	43	5,5	9,5	35	2,7	2,0	10	4	7	46	-30	90	23	22070.0512
M16	48	8,0	13,4	35	3,2	3,0	10	6	10	43	-30	90	47	22070.0530
M16	58	8,0	13,4	35	3,2	3,0	10	6	14	84	-30	90	54	22070.0532
M16	58	8,0	13,4	35	3,2	3,0	15	6	10	57	-30	90	55	22070.0536
M16	58	8,0	13,4	35	3,2	3,0	20	6	8	33	-30	90	56	22070.0540
M16	83	8,0	13,4	35	3,2	3,0	20	6	18	72	-30	90	71	22070.0542
M16	98	8,0	13,4	35	3,2	3,0	25	6	20	70	-30	90	81	22070.0544
M16	98	8,0	13,4	35	3,2	3,0	30	6	20	80	-30	90	83	22070.0550
M16	148	8,0	13,4	35	3,2	3,0	40	6	21	113	-30	90	121	22070.0555
M16	148	8,0	13,4	35	3,2	3,0	50	6	13	75	-30	90	121	22070.0560
M24	60	10,0	19,6	45	3,7	3,0	15	8	40	192	-30	90	134	22070.0580
스테인리스 스틸, 고하중 스프링력, 나사산 잠금														
M10	35	4,0	7,8	25	1,5	1,4	8	3	12	22	-30	90	13	22070.0308
M12	43	5,5	9,5	35	2,7	2,0	10	4	7	46	-30	90	23	22070.0312
M16	48	8,0	13,4	35	3,2	3,0	10	6	10	43	-30	90	47	22070.0330
M16	58	8,0	13,4	35	3,2	3,0	15	6	10	57	-30	90	55	22070.0336
M16	58	8,0	13,4	35	3,2	3,0	20	6	8	33	-30	90	55	22070.0340
M16	98	8,0	13,4	35	3,2	3,0	25	6	20	70	-30	90	82	22070.0344
M16	98	8,0	13,4	35	3,2	3,0	30	6	20	80	-30	90	83	22070.0350
M16	148	8,0	13,4	35	3,2	3,0	40	6	21	113	-30	90	122	22070.0355
M16	148	8,0	13,4	35	3,2	3,0	50	6	13	75	-30	90	122	22070.0360
M24	60	10,0	19,6	45	3,7	3,0	15	8	40	192	-30	90	135	22070.0380
얼처리 스틸 몸체, 일반 하중 스프링, 잠금장치 없음														
M16	80	7,3	13,4	35	3,2	3,0	11	8	17	74	-	250	69	22070.0610
M16	120	7,3	13,4	35	3,2	3,0	21	8	21	81	-	250	96	22070.0612
M16	150	7,3	13,4	35	3,2	3,0	31	8	21	89	-	250	117	22070.0614
M16	200	7,3	13,4	35	3,2	3,0	41	8	16	80	-	250	149	22070.0616
M22	130	9,0	19,0	50	3,5	4,0	21	8	80	214	-	250	211	22070.0630
M22	168	9,0	19,0	50	3,5	4,0	31	8	70	210	-	250	278	22070.0632
M22	226	9,0	19,0	50	3,5	4,0	41	8	76	208	-	250	358	22070.0634

¹⁾ 통계상 평균수치임

액세서리

	d ₁	b	치수		[g]	제품 번호
			d	l		
슬롯 마운팅용 볼 조립 (핀 측면)						
	M10	80	7,8	70	87	22070.0830
	M12	80	9,5	75	88	22070.0832
	M16	80	13,4	95	110	22070.0834
	M22	100	19,0	100	245	22070.0836
	M24	100	19,9	100	258	22070.0838

적용 예



규정 준수

자세한 규정 준수 정보를 보려면 원하는 품목 번호를 선택하십시오.