

스프링 플런저 · 내부 육각렌치형

EH 22060.



제품 설명

스프링 플런저는 정위치를 잡아주는 용도 혹은 압력을 가하거나 멈춤쇠 또는 배출(사출/프레스) 용도로 적용 가능

재질

- 나사 고정식 패드
- 스틸, 경화처리, 흑색처리
 - 열가소성 수지(플라스틱) POM, 흰색
 - 스테인리스 스틸 1.4305, 질화 처리

몸체

- 스틸, 흑색처리
- 스테인리스 스틸 1.4305

스프링

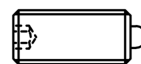
- 스테인리스 스틸

조립

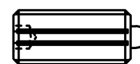
스프링 플런저는 일자홈 드라이버나 육각렌치로 고정.
전면설치가 가능한 플런저는 특수 조립 도구가 필요함.

특징

일반 스프링력: 표시 없음
고하중 스프링력: 두줄 표시



일반 스프링력



중하중 스프링력

더 많은 정보

참조

스페셜 타입 별도 요청.
스프링 플런저의 스프링 범위와 강도는 특별히 검사되었음.

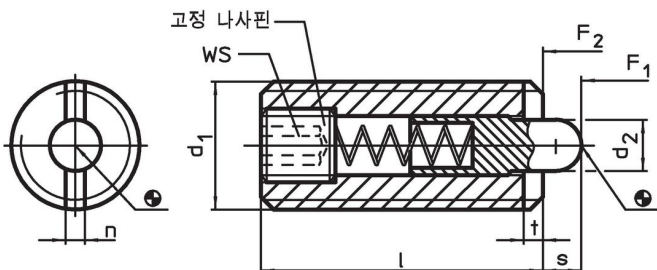
참조

나사 풀림 방지는 별도 요청. 부록 - 기술 자료 - 참조.

추가 제품

- 스프링 플런저, 실이 있음 / 내부 육각렌치형
- 홀더, 스프링 플런저 용

그림



주문 정보

d ₁	d ₂	치수			WS	스트로크 s	스프링력 ¹⁾		최소 ~ 최대		[g]	제품 번호
		l	n	t			F ₁	F ₂	[°C]			
[mm]												
스틸, 일반 하중 스프링												
M 3	1,0	12	0,4	0,5	0,7	1,0	2,5	3	-	250	0,4	22060.0003
M 4	1,5	15	0,6	0,6	1,3	1,5	4,0	16	-	250	0,9	22060.0004
M 5	2,4	18	1,2	0,8	1,5	2,3	6,0	20	-	250	1,7	22060.0005
M 6	2,7	20	1,3	0,9	2,0	2,5	7,0	22	-	250	2,8	22060.0006
M 8	3,5	22	1,5	1,4	2,5	3,0	8,0	38	-	250	5,7	22060.0008
M10	4,0	22	1,5	1,4	3,0	3,0	10,0	38	-	250	9,2	22060.0010

¹⁾ 통계상 평균수치임

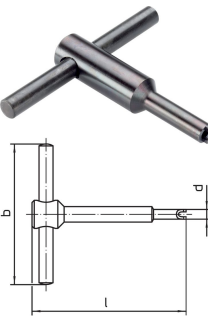
d ₁	치수				WS [mm]	스트로크 s [mm]	스프링력 ¹⁾		최소 ~ 최대 [°C]		[g]	제품 번호
	d ₂	l [mm]	n	t			F ₁ ~ [N]	F ₂ ~	최소	최대		
M12	6,0	28	2,7	2,0	4,0	4,0	10,0	54	-	250	16,0	22060.0012
M16	7,5	32	3,2	2,5	5,0	5,0	38,0	100	-	250	35,0	22060.0016
M20	10,0	40	3,7	3,0	6,0	7,0	58,0	140	-	250	67,0	22060.0020
M24	12,0	52	3,7	3,0	8,0	10,0	80,0	180	-	250	129,0	22060.0024
스틸, 고하중 스프링												
M 5	2,4	18	1,2	0,8	1,5	2,3	15,0	44	-	250	1,6	22060.0105
M 6	2,7	20	1,3	0,9	2,0	2,5	20,0	48	-	250	2,8	22060.0106
M 8	3,5	22	1,5	1,4	2,5	3,0	26,0	70	-	250	5,7	22060.0108
M10	4,0	22	1,5	1,4	3,0	3,0	26,0	70	-	250	9,1	22060.0110
M12	6,0	28	2,7	2,0	4,0	4,0	51,0	122	-	250	16,0	22060.0112
M16	7,5	32	3,2	2,5	5,0	5,0	72,0	164	-	250	26,0	22060.0116
M20	10,0	40	3,7	3,0	6,0	7,0	88,0	206	-	250	67,0	22060.0120
M24	12,0	52	3,7	3,0	8,0	10,0	94,0	250	-	250	129,0	22060.0124
스틸, 열가소성 플라스틱 핀, 일반 하중 스프링												
M 4	1,5	15	0,6	0,6	1,3	1,5	4,0	16	-30	50	0,9	22060.0204
M 5	2,4	18	1,2	0,8	1,5	2,3	6,0	20	-30	50	1,5	22060.0205
M 6	2,7	20	1,3	0,9	2,0	2,5	7,0	22	-30	50	2,3	22060.0206
M 8	3,5	22	1,5	1,4	2,5	3,0	8,0	38	-30	50	5,0	22060.0208
M10	4,0	22	1,5	1,4	3,0	3,0	10,0	38	-30	50	8,1	22060.0210
M12	6,0	28	2,7	2,0	4,0	4,0	10,0	54	-30	50	14,0	22060.0212
M16	7,5	32	3,2	2,5	5,0	5,0	38,0	100	-30	50	31,0	22060.0216
M20	10,0	40	3,7	3,0	6,0	7,0	58,0	140	-30	50	77,0	22060.0220
M24	12,0	52	3,7	3,0	8,0	10,0	80,0	180	-30	50	143,0	22060.0224
스테인리스 스틸, 일반 하중 스프링												
M 3	1,0	12	0,4	0,5	0,7	1,0	2,5	3	-	250	0,9	22060.0403
M 4	1,5	15	0,6	0,6	1,3	1,5	4,0	16	-	250	0,9	22060.0404
M 5	2,4	18	1,2	0,8	1,5	2,3	6,0	20	-	250	1,7	22060.0405
M 6	2,7	20	1,3	0,9	2,0	2,5	6,0	22	-	250	2,8	22060.0406
M 8	3,5	22	1,5	1,4	2,5	3,0	8,0	38	-	250	4,6	22060.0408
M10	4,0	22	1,5	1,4	3,0	3,0	10,0	38	-	250	9,5	22060.0410
M12	6,0	28	2,7	2,0	4,0	4,0	10,0	54	-	250	16,0	22060.0412
M16	7,5	32	3,2	2,5	5,0	5,0	38,0	100	-	250	34,0	22060.0416
M20	10,0	40	3,7	3,0	6,0	7,0	58,0	140	-	250	67,0	22060.0420
M24	12,0	52	3,7	3,0	8,0	10,0	80,0	180	-	250	164,0	22060.0424
스텐레스 스틸, 고하중 스프링												
M 5	2,4	18	1,2	0,8	1,5	2,3	15,0	44	-	250	2,2	22060.0505
M 6	2,7	20	1,3	0,9	2,0	2,5	20,0	48	-	250	4,1	22060.0506
M 8	3,5	22	1,5	1,4	2,5	3,0	26,0	70	-	250	7,4	22060.0508
M10	4,0	22	1,5	1,4	3,0	3,0	26,0	70	-	250	12,0	22060.0510
M12	6,0	28	2,7	2,0	4,0	4,0	51,0	122	-	250	22,0	22060.0512
M16	7,5	32	3,2	2,5	5,0	5,0	72,0	164	-	250	46,0	22060.0516
M20	10,0	40	3,7	3,0	6,0	7,0	88,0	206	-	250	87,0	22060.0520
M24	12,0	52	3,7	3,0	8,0	10,0	94,0	250	-	250	167,0	22060.0524
스텐레스 스틸, 플라스틱 핀, 일반 하중 스프링												
M 4	1,5	15	0,6	0,6	1,3	1,5	4,0	16	-30	50	0,9	22060.0604
M 5	2,4	18	1,2	0,8	1,5	2,3	6,0	20	-30	50	1,6	22060.0605
M 6	2,7	20	1,3	0,9	2,0	2,5	7,0	22	-30	50	2,5	22060.0606
M 8	3,5	22	1,5	1,4	2,5	3,0	8,0	38	-30	50	5,1	22060.0608
M10	4,0	22	1,5	1,4	3,0	3,0	10,0	38	-30	50	8,5	22060.0610
M12	6,0	28	2,7	2,0	4,0	4,0	10,0	54	-30	50	14,0	22060.0612
M16	7,5	32	3,2	2,5	5,0	5,0	38,0	100	-30	50	31,0	22060.0616
M20	10,0	40	3,7	3,0	6,0	7,0	58,0	140	-30	50	77,0	22060.0620
M24	12,0	52	3,7	3,0	8,0	10,0	80,0	180	-30	50	143,0	22060.0624
스테인레스 스틸, 열가소성 핀, 무거운 스프링 하중												
M 5	2,4	18	1,2	0,8	1,5	2,3	15,0	44	-30	50	1,9	22060.0705
M 6	2,7	20	1,3	0,9	2,0	2,5	20,0	48	-30	50	3,6	22060.0706
M 8	3,5	22	1,5	1,4	2,5	3,0	26,0	70	-30	50	6,6	22060.0708
M10	4,0	22	1,5	1,4	3,0	3,0	26,0	70	-30	50	11,0	22060.0710

¹⁾ 통계상 평균수치임

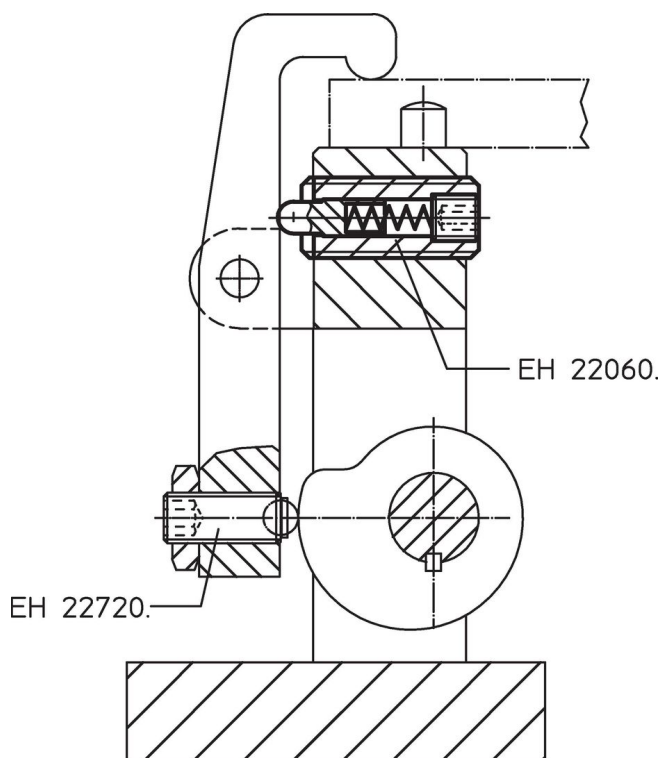
d ₁	치수				WS [mm]	스트로크 s [mm]	스프링력 ¹⁾		최소 최대		[g]	제품 번호.
	d ₂	l [mm]	n	t			F ₁ ~ [N]	F ₂ ~ [N]	[°C]			
M12	6,0	28	2,7	2,0	4,0	4,0	51,0	122	-30	50	20,0	22060.0712
M16	7,5	32	3,2	2,5	5,0	5,0	72,0	164	-30	50	43,0	22060.0716
M20	10,0	40	3,7	3,0	6,0	7,0	88,0	206	-30	50	75,0	22060.0720
M24	12,0	52	3,7	3,0	8,0	10,0	94,0	250	-30	50	146,0	22060.0724

¹⁾ 통계상 평균수치임

액세서리

슬롯 마운팅용 톨 조립 (핀 측면)	d ₁	b	치수		[g]	제품 번호.
			d	l		
	M 3	50	2,35	55	17	22060.0903
	M 4	50	3,00	55	18	22060.0904
	M 5	50	4,00	60	21	22060.0905
	M 6	60	4,70	60	30	22060.0906
	M 8	60	6,45	70	39	22060.0908
	M10	80	8,00	80	66	22060.0910
	M12	80	9,80	80	72	22060.0912
	M16	100	13,50	105	144	22060.0916
	M20	100	17,00	115	162	22060.0920
	M24	100	19,90	100	258	22070.0838

적용 예



규정 준수

자세한 규정 준수 정보를 보려면 원하는 품목 번호를 선택하십시오.