

스프링 플런저 · 볼타입 / 일자홈 / 머리 있는 형  
EH 22050.



제품 설명

스프링 플런저는 정위치를 잡아주는 용도 혹은 압력을 가하거나 멈춤쇠 또는 배출(사출/프레스) 용도로 적용 가능  
정확한 나사 깊이는 머리에 의해 규정됨.

재질

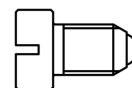
- 몸체
- 스틸, 흑색처리
  - 스테레스 스틸 1.4305
- 볼
- 볼 베어링 스틸, 경화처리
  - 스테레스 스틸, 경화처리
- 스프링
- 스테인리스 스틸

조립

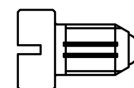
M 4 / M 5의 경우 l<sub>3</sub> 참조

특징

일반 스프링력: 표시 없음  
고하중 스프링력: 두줄 표시



일반 스프링



고하중 스프링

더 많은 정보

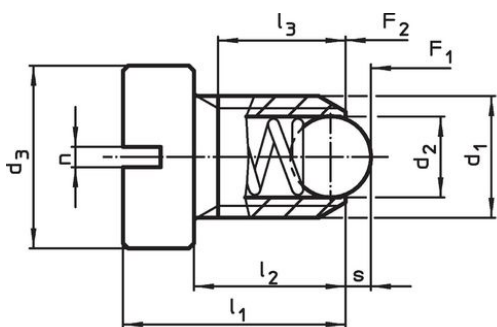
참조

스페셜 타입 별도 요청.  
스프링 플런저의 스프링 범위와 강도는 특별히 검사되었음.

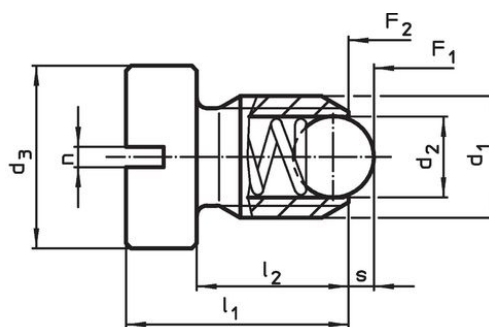
참조

나사 풀림 방지는 별도 요청. 부록 - 기술 자료 - 참조.  
인덱싱 (indexing) 저항의 계산 방법은 섹션 첫 부분의 상세 내용 참조.

그림



치수 M4+M5



치수 M6-M12

주문 정보

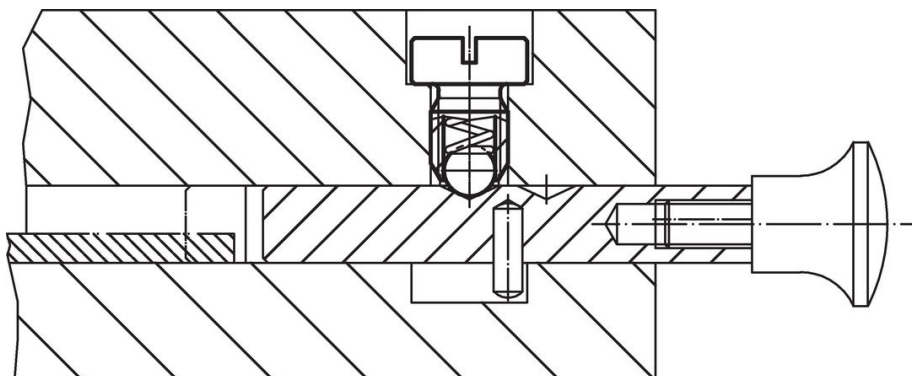
d <sub>1</sub>	d <sub>2</sub>	d <sub>3</sub>	치수				n	스트로크 s [mm]	스프링력 <sup>1)</sup>		최대 [°C]	[g]	제품 번호.
			l <sub>1</sub>	l <sub>2</sub>	l <sub>3</sub> 최소	F <sub>1</sub> ~			F <sub>2</sub> ~				
[mm]													
스틸, 일반 하중 스프링													
M 4	2,5	6	9,5	6,5	5,0	0,6	0,8	8,0	14,0	250	1,0	22050.0930	
M 5	3,0	8	12,5	8,5	6,7	0,8	0,9	8,0	14,0	250	2,2	22050.0931	
M 6	3,5	10	14,0	9,0	-	1,0	1,0	11,0	18,0	250	3,7	22050.0932	
M 8	4,5	13	16,5	11,0	-	1,2	1,5	18,0	31,0	250	7,4	22050.0933	
M10	6,0	16	20,0	14,0	-	1,5	2,0	24,0	45,0	250	13,0	22050.0934	
M12	8,0	18	22,0	15,0	-	2,0	2,5	26,0	49,0	250	19,0	22050.0935	

<sup>1)</sup> 통계상 평균수치임

d <sub>1</sub>	d <sub>2</sub>	d <sub>3</sub>	치수				n	스트로크 s [mm]	스프링력 <sup>1)</sup>		최대 [°C]	[g]	제품 번호
			l <sub>1</sub> [mm]	l <sub>2</sub>	l <sub>3</sub> 최소	F <sub>1</sub> ~ [N]			F <sub>2</sub> ~				
<b>스틸, 고하중 스프링</b>													
M 4	2,5	6	9,5	6,5	5,0	0,6	0,8	12,0	18,0	250	0,9	22050.1040	
M 5	3,0	8	12,5	8,5	6,7	0,8	0,9	15,0	22,0	250	2,2	22050.1050	
M 6	3,5	10	14,0	9,0	-	1,0	1,0	19,3	26,6	250	3,8	22050.1060	
M 8	4,5	13	16,5	11,0	-	1,2	1,5	36,0	60,5	250	7,5	22050.1080	
M10	6,0	16	20,0	14,0	-	1,5	2,0	57,0	103,5	250	13,0	22050.1100	
M12	8,0	18	22,0	15,0	-	2,0	2,5	61,0	110,0	250	19,0	22050.1120	
<b>스테인리스 스틸, 일반 하중 스프링</b>													
M 4	2,5	6	9,5	6,5	5,0	0,6	0,8	8,0	14,0	250	1,0	22050.0940	
M 5	3,0	8	12,5	8,5	6,7	0,8	0,9	8,0	14,0	250	2,2	22050.0941	
M 6	3,5	10	14,0	9,0	-	1,0	1,0	11,0	18,0	250	3,8	22050.0942	
M 8	4,5	13	16,5	11,0	-	1,2	1,5	18,0	31,0	250	7,5	22050.0943	
M10	6,0	16	20,0	14,0	-	1,5	2,0	24,0	45,0	250	13,0	22050.0944	
M12	8,0	18	22,0	15,0	-	2,0	2,5	26,0	49,0	250	19,0	22050.0945	
<b>스테인레스 스틸, 고하중 스프링</b>													
M 4	2,5	6	9,5	6,5	5,0	0,6	0,8	12,0	18,0	250	1,0	22050.1240	
M 5	3,0	8	12,5	8,5	6,7	0,8	0,9	15,0	22,0	250	2,2	22050.1250	
M 6	3,5	10	14,0	9,0	-	1,0	1,0	19,3	26,6	250	3,8	22050.1260	
M 8	4,5	13	16,5	11,0	-	1,2	1,5	36,0	60,5	250	7,6	22050.1280	
M10	6,0	16	20,0	14,0	-	1,5	2,0	57,0	103,5	250	13,0	22050.1300	
M12	8,0	18	22,0	15,0	-	2,0	2,5	61,0	110,0	250	19,0	22050.1320	

<sup>1)</sup> 통계상 평균수치임

## 적용 예



## 규정 준수

자세한 규정 준수 정보를 보려면 원하는 품목 번호를 선택하십시오.