

연결 부품 · 모듈러, 공압식, 강화형, 회전 방지
EH 1990.



제품 설명

재질

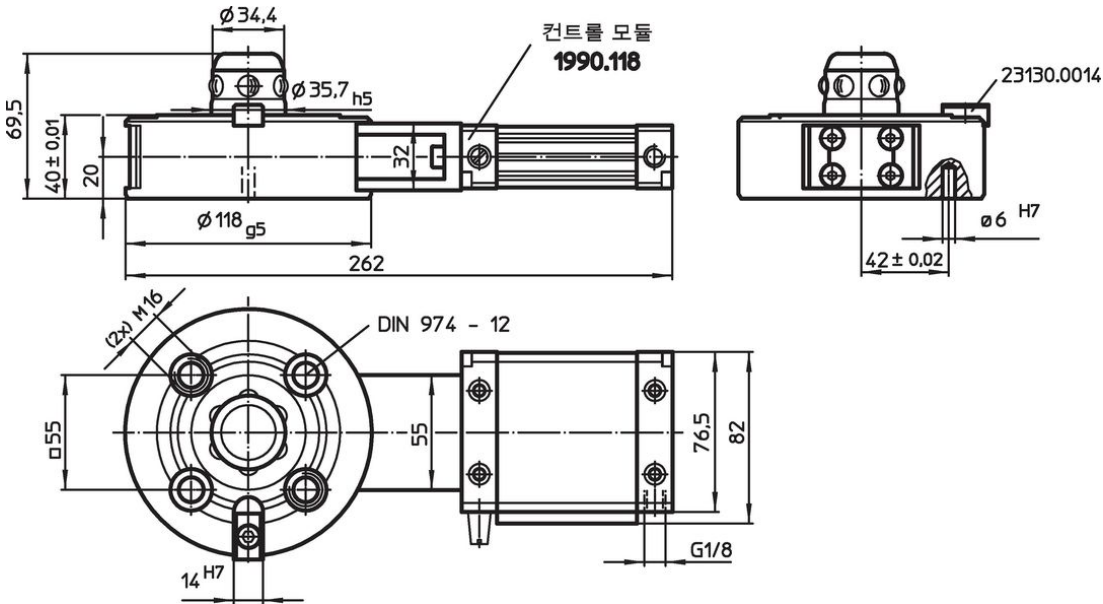
- 몸체
- 스틸, 표면-경화처리, 연삭처리
- 컨트롤 모듈
- 알루미늄 Si

더 많은 정보


추가 제품

- 연결 링
- 덮개, 연결 부품 용

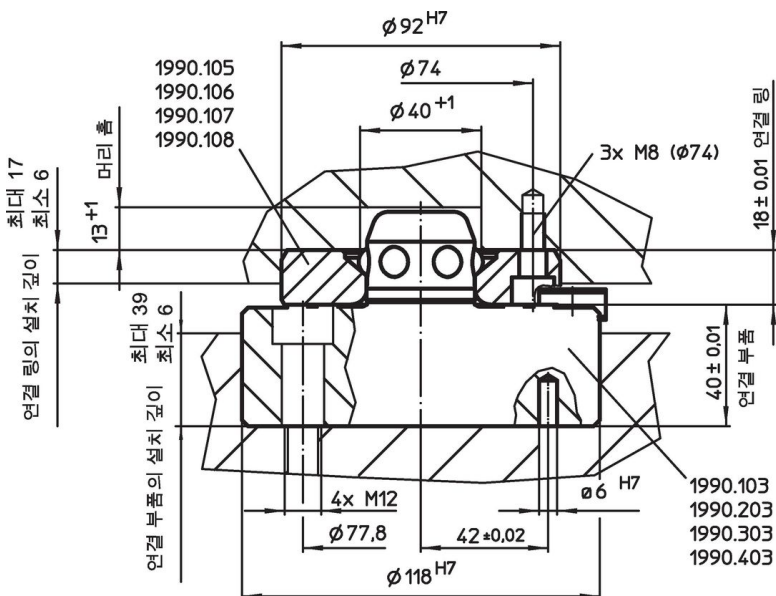
그림



주요 정보

| 지지력 | 진원도 | 정지 압력 |  | 제품 번호 |
|-------|-------------------------|-------|---|----------|
| [N] | <math>< </math> [mm] | [bar] | [kg] | |
| 10000 | 0,01 | 6 | 4 | 1990.403 |

작업 예



규정 준수

RoHS 준수하지 않음

지침 2011/65/EU 및 지침 2015/863 준수하지 않음

0.1% w/w 이상 함유된 SVHC 물질 포함

납 성분 포함 - 2024년 1월 23일 SVHC 목록

식수안전 및 독성물질 관리법 물질 포함



납은 노출로 인해 암과 생식 기능에 해를 끼칠 수 있습니다

<https://www.P65Warnings.ca.gov/>

분쟁 광물 포함하지 않음

이 제품은 탄탈륨, 주석, 금 또는 텅스텐 등 민주 공화국 또는 인접 국가에서 "분쟁 광물"로 지정된 물질을 포함하지 않습니다.