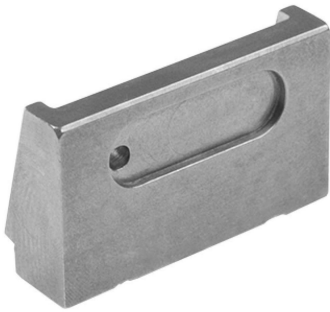


웨이 부품 · 코트형
EH 1703.



제품 설명

몸체:

- 다양한 사전가공물, 표면 상태와 재질을 위한 웨지 부품
- 신속한 교체 가능
- 최소 클램핑 깊이 8 mm
- 패드는 별도 주문

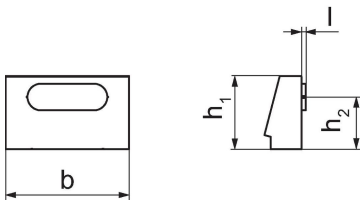
패드:

- 클램핑 표면의 변형 없이 확실하게 가공물을 클램핑 할 수 있음
- 배송단위 20 pcs

재질

- 스틸, 경화처리



그림



주문 정보

b	l	치수 h ₁ [mm]	h ₂	 [g]	제품 번호.
27,8	1	16,5	11,75	17	1703.360

액세서리

	 [g]	제품 번호.
패드		
	26	1703.370

규정 준수

자세한 규정 준수 정보를 보려면 원하는 품목 번호를 선택하십시오.