

## 풀-다운(Pull-Down) 세트 · 높은형

EH 1703.



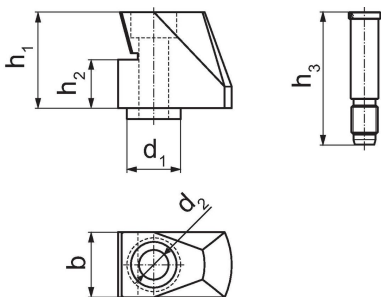
### 제품 설명

- 가이드 웨이 또는 제공되는 클램핑 볼트 방향으로 사전 가공되거나 가공되지 않은 가공물의 클램핑 표면을 클램핑하고 아래로 잡아 당기는데 적합한 풀-다운 부품
  - 이러한 방법으로, 가공물의 가공을 위한 가이드웨이와 거의 정확하게 평행한 상태에서 클램핑 할 수 있음
  - 클램핑 볼트 직접 접촉을 통해, 가공물의 진동을 대폭적으로 감소시킴
- 핸디 케이스에 제공되는 제품:
- 웨지 어댑터, 높은형 x4 (제품 번호. 1703.310)
  - M 10 x 45 mm 볼트 높은형 x4 (제품 번호. 1703.330)
  - 웨지 부품 4 포인트형 x4 (제품 번호. 1703.340)
  - 정밀 그립 웨지 부품 x4 (제품 번호. 1703.350)
  - 48 mm 클램핑 볼트 x4 (제품 번호. 1703.440)
  - 34 mm 클램핑 볼트 x4 (제품 번호. 1703.420)

### 재질

- 요청시 제공

### 그림



### 주문 정보

조요 넓이 [mm]	치수			h <sub>1</sub> [mm]	h <sub>2</sub>	h <sub>3</sub>	[g]	제품 번호.
	b	d <sub>1</sub>	d <sub>2</sub>					
125	24	20	11	35,7	18	34/48	148	1703.200

### 규정 준수

#### RoHS 준수

지침 2011/65/EU 및 지침 2015/863 준수

#### SVHC 재질을 미포함

0.1% w/w 이상 함유된 SVHC 물질 없음 - 2024년 6월 27일 SVHC 목록.

#### 식수안전 및 독성물질 관리법 물질을 포함하지 않음

식수안전 및 독성물질 관리법 물질들이 포함되어 있지 않음

<https://www.P65Warnings.ca.gov/>

#### 분쟁 광물 포함하지 않음

이 제품은 탄탈륨, 주석, 금 또는 텅스텐 등 민주 공화국 또는 인접 국가에서 "분쟁 광물"로 지정된 물질을 포함하지 않습니다.