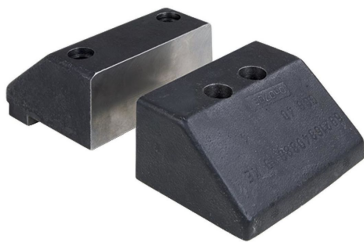


## 쥬오 · 민자형 EH 1701.



### 제품 설명

- 자가 제작용 특별 쥬오
- 모따기된 부분은 가공물에 훌륭한 접근성을 제공

### 재질

- 구상 흑연 주철 (GGG 40)

### 그림

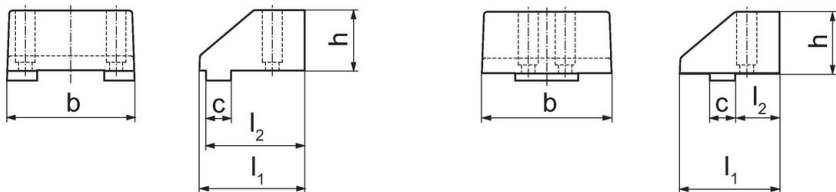


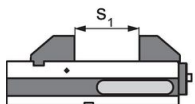
그림 1

그림 2

### 주문 정보

쥬오 넓이 [mm]	치수					[kg]	제품 번호.
	b	l <sub>1</sub>	l <sub>2</sub>	h	c		
<b>쥬오, 고정형 - 그림 1</b>							
125	124	101,5	95	58	24	4	1701.160
<b>쥬오, 이동식 - 그림 2</b>							
125	124	94,5	42	58	24	4	1701.170

### 적용 예



	MS 125-S	MS 125-M	MS 125-L
클램핑 넓이(폭) s <sub>1</sub>	0 - 30	0 - 150	0 - 280

### 규정 준수

#### RoHS 준수

지침 2011/65/EU 및 지침 2015/863 준수

#### SVHC 재질을 미포함

0.1% w/w 이상 함유된 SVHC 물질 없음 - 2024년 1월 23일 SVHC 목록.

#### 식수안전 및 독성물질 관리법 물질을 포함하지 않음

식수안전 및 독성물질 관리법 물질들이 포함되어 있지 않음

<https://www.P65Warnings.ca.gov/>

#### 분쟁 광물 포함하지 않음

이 제품은 탄탈륨, 주석, 금 또는 텅스텐 등 민주 공화국 또는 인접 국가에서 "분쟁 광물"로 지정된 물질을 포함하지 않습니다.