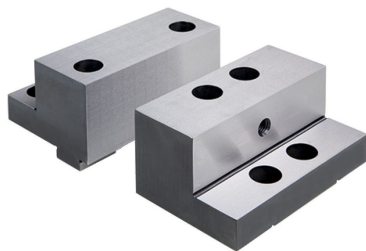


마스터 죠오 어댑터

EH 1701.



제품 설명

- 경화처리한 죠오의 윗면
- 교환가능한 죠오 (1701.250-1701.280) 를 장착가능한 추가 나사산
- 연삭처리된 클램핑 표면
- 죠오 윗면의 클릭 시스템을 위한 고정 부 (제품 번호: 1701.190 -1701.200)

재질

- 스틸

그림

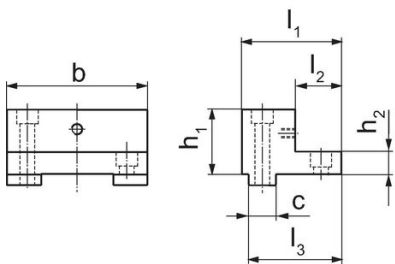


그림 1

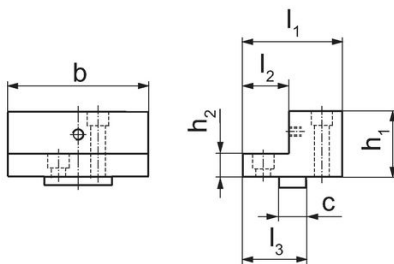
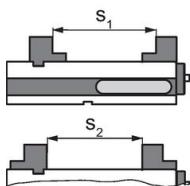


그림 2

주문 정보

죠오 넓이 [mm]	치수							[kg]	제품 번호
	b	l ₁	l ₂	l ₃	h ₁	h ₂	c		
죠오, 고정형 - 그림 1									
125	126	85	32	77	58	20	24	4	1701.140
죠오, 이동식 - 그림 2									
125	126	80	32	52	58	20	24	4	1701.150

적용 예



	MS 125-S	MS 125-M	MS 125-L
클램핑 넓이(폭) s ₁	66 - 126	71 - 243	66 - 376
클램핑 넓이(폭) s ₂	0 - 107	47 - 224	0 - 357

규정 준수

RoHS 준수

지침 2011/65/EU 및 지침 2015/863 준수

SVHC재질을 미포함

0.1% w/w 이상 함유된 SVHC 물질 없음 - 2024년 6월 27일 SVHC 목록.

식수안전 및 독성물질 관리법 물질을 포함하지 않음

식수안전 및 독성물질 관리법 물질들이 포함되어 있지 않음

<https://www.P65Warnings.ca.gov/>

분쟁 광물 포함하지 않음

이 제품은 탄탈륨, 주석, 금 또는 텅스텐 등 민주 공화국 또는 인접 국가에서 "분쟁 광물"로 지정된 물질을 포함하지 않습니다.