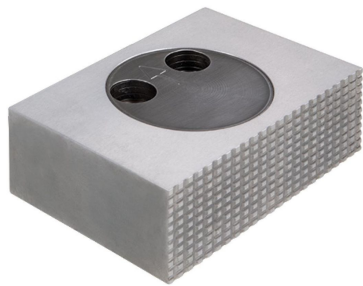


## 회전 죠오 · 이동식

### EH 1701.



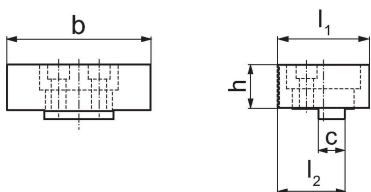
#### 제품 설명

- 연마처리된 민자형 면, 다른 쪽 면은 흠이 있음
- 360° 회전 가능
- 경화처리된 베이스 죠오와 함께 사용 가능 (제품 번호: 1701.120)
- 스냅온(snap-on) 평행조절 부품의 설치를 위해 적합 (제품 번호: 1701.190 - 1701.200)


#### 재질

- 스틸, 경화처리

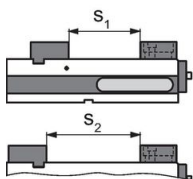
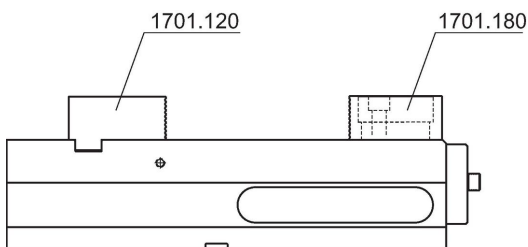
#### 그림



#### 주문 정보

죠오 넓이 [mm]	b	l <sub>1</sub>	치수 l <sub>2</sub> [mm]	h	c	 [kg]	제품 번호.	
죠오, 이동식	125	124,4	84	62	39,5	24	3	1701.180

#### 적용 예



	MS 125-S	MS 125-M	MS 125-L
클램핑 넓이(폭) s <sub>1</sub>	0 - 45	0 - 161	0 - 296
클램핑 넓이(폭) s <sub>2</sub>	0 - 99	38 - 213	0 - 349

#### 규정 준수

##### RoHS 준수

지침 2011/65/EU 및 지침 2015/863 준수

##### SVHC 재질을 미포함

0.1% w/w 이상 함유된 SVHC 물질 없음 - 2024년 6월 27일 SVHC 목록.

##### 식수 안전 및 독성물질 관리법 물질을 포함하지 않음

식수 안전 및 독성물질 관리법 물질들이 포함되어 있지 않음  
<https://www.P65Warnings.ca.gov/>

##### 분쟁 광물 포함하지 않음

이 제품은 탄탈륨, 주석, 금 또는 텅스텐 등 민주 공화국 또는 인접 국가에서 "분쟁 광물"로 지정된 물질을 포함하지 않습니다.