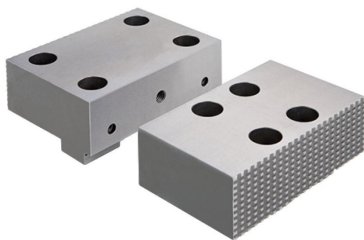


## 베이스 죠오 · 경질

### EH 1701.



#### 제품 설명

- 연마처리된 민자형 한쪽 면, 톱니 모양의 한쪽 면
- 평행 조절 부품과 교환가능한 죠오 (Art. No. 1701.250-1701.280) 를 장착가능한 민자형 면의 추가 나사산
- 죠오 양면의 클릭 시스템을 위한 고정 부 (제품 번호: 1701.190 -1701.200)

#### 재질

- 스틸, 경화처리

#### 그림

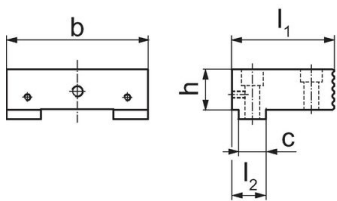


그림 1

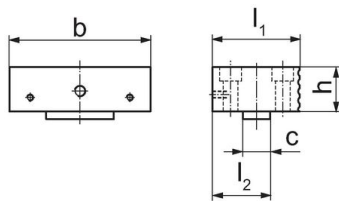
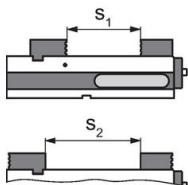


그림 2

#### 주문 정보

죠오 넓이 [mm]	치수					[kg]	제품 번호.
	b	l <sub>1</sub>	l <sub>2</sub> [mm]	h	c		
<b>죠오, 고정형 - 그림 1</b>							
125	124,4	88	30	39,5	24	3	1701.120
<b>죠오, 이동식 - 그림 2</b>							
125	124,4	76	50	39,5	24	3	1701.130

#### 적용 예



	MS 125-S	MS 125-M	MS 125-L
클램핑 넓이(폭) s <sub>1</sub>	0 - 58	0 - 173	0 - 308
클램핑 넓이(폭) s <sub>2</sub>	0 - 111	50 - 225	4 - 361

#### 규정 준수

##### RoHS 준수

지침 2011/65/EU 및 지침 2015/863 준수

##### SVHC재질을 미포함

0.1% w/w 이상 함유된 SVHC 물질 없음 - 2024년 6월 27일 SVHC 목록.

##### 식수안전 및 독성물질 관리법 물질을 포함하지 않음

식수안전 및 독성물질 관리법 물질들이 포함되어 있지 않음

<https://www.P65Warnings.ca.gov/>

##### 분쟁 광물 포함하지 않음

이 제품은 탄탈륨, 주석, 금 또는 텅스텐 등 민주 공화국 또는 인접 국가에서 "분쟁 광물"로 지정된 물질을 포함하지 않습니다.