

스페이서

EH 1617.400 - EH 1617.900



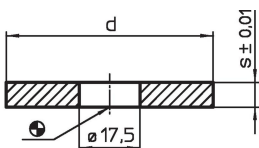
제품 설명

L-12 홀 시스템은 디스크 EH 1107.400 - 1108.300 이 사용된다.

재질

- 스틸, 표면-경화처리, 연삭처리

그림



주문 정보

시스템	치수		[g]	제품 번호
	d	s		
L16	39,5	3	24	1617.400
L16	59,5	3	62	1617.500
L16	39,5	4	30	1617.600
L16	59,5	4	79	1617.700
L16	39,5	5	40	1617.800
L16	59,5	5	99	1617.900

규정 준수

RoHS 준수

지침 2011/65/EU 및 지침 2015/863 준수

SVHC 재질을 미포함

0.1% w/w 이상 함유된 SVHC 물질 없음 - 2024년 6월 27일 SVHC 목록.

식수안전 및 독성물질 관리법 물질을 포함하지 않음

식수안전 및 독성물질 관리법 물질들이 포함되어 있지 않음

<https://www.P65Warnings.ca.gov/>

분쟁 광물 포함하지 않음

이 제품은 탄탈륨, 주석, 금 또는 텅스텐 등 민주 공화국 또는 인접 국가에서 "분쟁 광물"로 지정된 물질을 포함하지 않습니다.