

스톱퍼·수평 프리즘  
EH 1586.



제품 설명

재질

- 공구강, 경화처리

그림

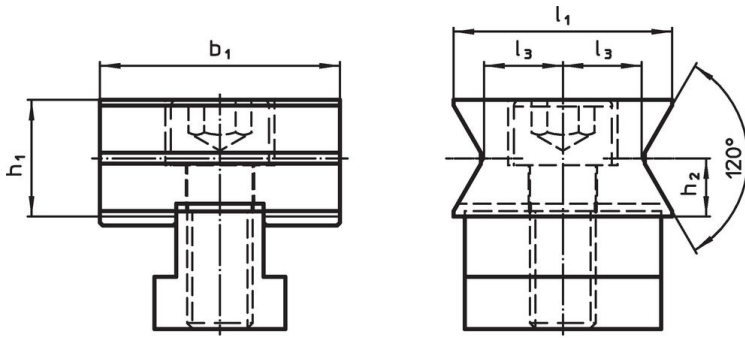


그림 1

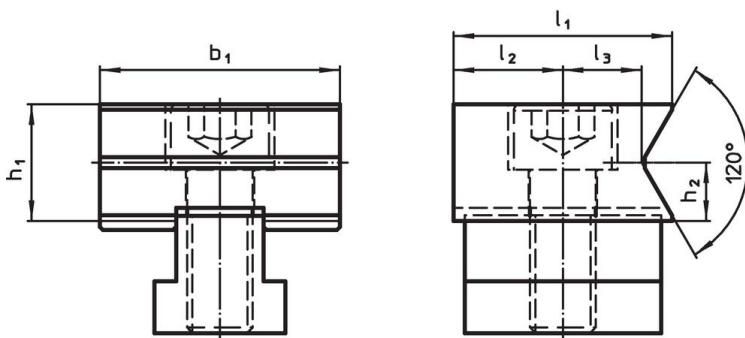



그림 2

주문 정보

d <sub>1</sub>	d <sub>2</sub>	l <sub>1</sub>	l <sub>2</sub> ±0,01	치수 l <sub>3</sub> [mm]	b <sub>1</sub> -0,05	h <sub>1</sub>	h <sub>2</sub>	 [g]	제품 번호.
양쪽 수평 프리즘 형 - 그림 1									
M12	8 - 20	40	-	14,4	44	21,4	10,7	367	1586.030
수평 프리즘, 평평한 형 - 그림 2									
M12	8 - 20	40	20	14,4	44	21,4	10,7	377	1586.031

## 규정 준수

### RoHS 준수

지침 2011/65/EU 및 지침 2015/863 준수

### SVHC재질을 미포함

0.1% w/w 이상 함유된 SVHC 물질 없음 - 2024년 1월 23일 SVHC 목록.

### 식수안전 및 독성물질 관리법 물질을 포함하지 않음

식수안전 및 독성물질 관리법 물질들이 포함되어 있지 않음

<https://www.P65Warnings.ca.gov/>

### 분쟁 광물 포함하지 않음

이 제품은 탄탈륨, 주석, 금 또는 텅스텐 등 민주 공화국 또는 인접 국가에서 "분쟁 광물"로 지정된 물질을 포함하지 않습니다.