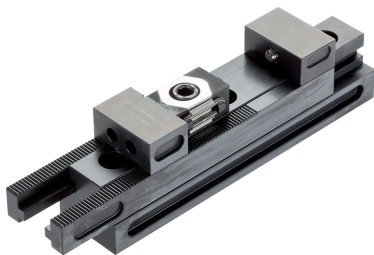


콤비네이션 클램핑 바 EH 1586.



제품 설명

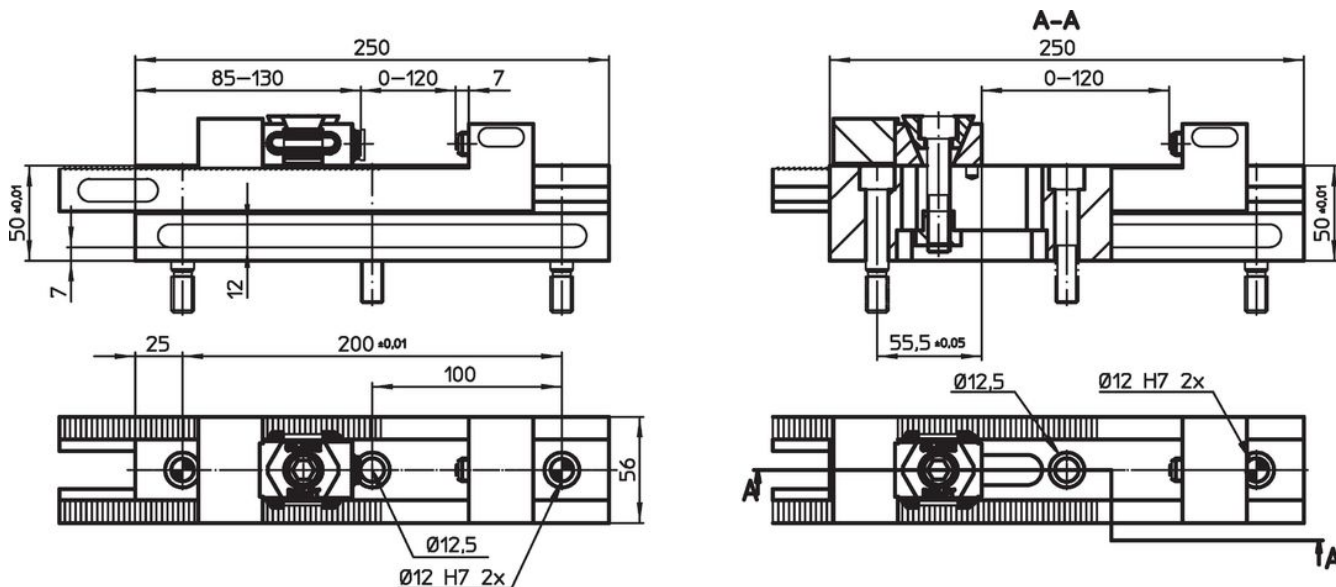
콤비네이션 클램핑 바는 가공물을 클램핑 / 서포트 할 수 있는 3가지 방법이 있다.

- 플로팅(Floating) 모드
플로팅 모드는 부품의 추가적인 지점을 클램프와 서포트를 할 경우에 사용할 수 있다.
- 센트릭(Centric) 모드
클램핑 바의 조는 동기화되어 움직인다. 외경 치수가 수정되더라도 가공물의 중심점은 변하지 않는다.
- 기계식 바이스 (Machine vice) 모드
이 모드가 선택된 경우 한쪽의 조는 클램핑 바에 잠겨 고정되어 있으며, 다른 쪽 조만 이동 가능하다.

재질

- 공구강, 경화처리

그림



플로팅(Floating) 모드

기계식 바이스(Vice) 모드

주문 정보

[kg]	제품 번호.
5	1586.400

액세서리

	고정 나사 개수 M12 x 45	캡 나사 개수 M12 x 45	[g]	제품 번호.
클램핑 바용 고정 나사				
	2	1	203	1586.401

규정 준수

자세한 규정 준수 정보를 보려면 원하는 품목 번호를 선택하십시오.