

## 앵글

EH 1520.400 - EH 1621.700

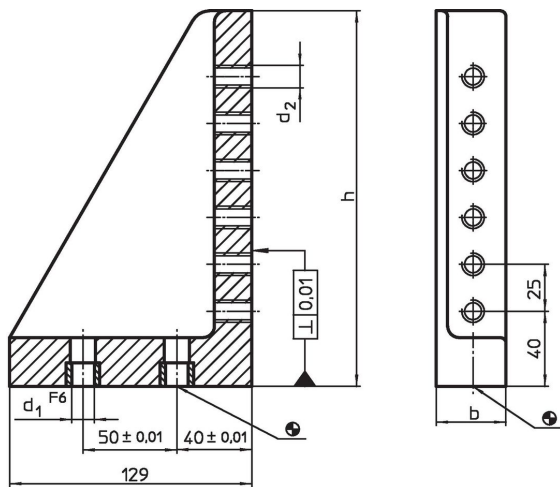


### 제품 설명

#### 재질

- 회 주철, 인산염 처리, 연마처리

### 그림



### 주문 정보

시스템	b	h	치수		나사 수	[g]	제품 번호
			d1	d2			
L12	37	140	12	M12	4	1688	1520.400
L12	37	200	12	M12	6	2167	1520.500
L16	66	140	16	M16	4	3121	1621.600
L16	66	200	16	M16	6	3642	1621.700

### 규정 준수

#### RoHS 준수

지침 2011/65/EU 및 지침 2015/863 준수

#### SVHC 재질을 미포함

0.1% w/w 이상 함유된 SVHC 물질 없음 - 2024년 6월 27일 SVHC 목록.

#### 식수안전 및 독성물질 관리법 물질을 포함하지 않음

식수안전 및 독성물질 관리법 물질들이 포함되어 있지 않음

<https://www.P65Warnings.ca.gov/>

#### 분쟁 광물 포함하지 않음

이 제품은 탄탈륨, 주석, 금 또는 텅스텐 등 민주 공화국 또는 인접 국가에서 "분쟁 광물"로 지정된 물질을 포함하지 않습니다.