

## 스프링 플런저 · 민자형, 칼라와 볼이 있는 형, 셀프-클램핑 – INCH

2B080.0060



### 제품 설명

스프링 플런저는 정위치를 잡아주는 용도 혹은 압력을 가하거나 멈춤쇠 또는 배출(사출/프레스) 용도로 적용 가능

스프링 플런저는 자체 클램핑을 통해 위치 홀의 공차를 최대 0.008" (인치) 보정한다. 이에 따라 위치 홀의 가공 비용을 절약할 수 있다.

### 재질

**몸체**  
• 열가소성수지 (POM), 검정색

**볼**  
• 스텐레스 스틸, 경화처리

**스프링**  
• 스테인리스 스틸

### 조립

신축성 있는 디자인의 몸체로 인해서, 큰 치수의 홀에 적용하거나 바로 마운팅이 가능하다.

### 더 많은 정보

### 참조

스페셜 타입 별도 요청.  
스프링 플런저의 스프링 범위와 강도는 특별히 검사되었음.

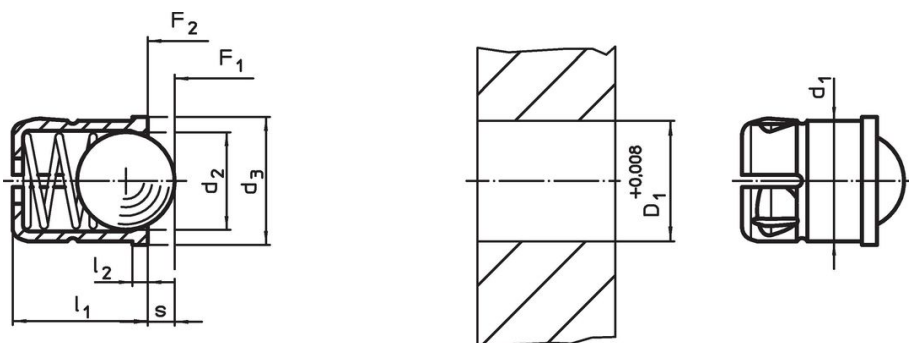
### 참조

인덱싱 (indexing) 저항의 계산 방법은 섹션 첫 부분의 상세 내용 참조.

### 추가 제품

- 스프링 플런저, 민자형 / 칼라 있음 / 볼타입 / 확장형
- Locators, with bore hole, for spring plungers
- Locators, smooth, for spring plungers

### 그림



### 주문 정보

치수		스트로크 s	스프링력 <sup>1)</sup>		최소   최대		위치 홀 D <sub>1</sub> +0,008	[oz]	제품 번호.	
d <sub>1</sub> +0,004	d <sub>2</sub>		d <sub>3</sub> [내부]	l <sub>1</sub> ±0,01	l <sub>2</sub>	F <sub>1</sub> ~				F <sub>2</sub> ~
1/4	0,197	0,059	0,276	0,039	1,4	2,8	-22   122	1/4	0,024	2B080.0060

<sup>1)</sup> 통계상 평균수치임

## 규정 준수

### RoHS 준수

지침 2011/65/EU 및 지침 2015/863 준수

### SVHC재질을 미포함

0.1% w/w 이상 함유된 SVHC 물질 없음 - 2024년 1월 23일 SVHC 목록.

### 식수안전 및 독성물질 관리법 물질을 포함하지 않음

식수안전 및 독성물질 관리법 물질들이 포함되어 있지 않음

<https://www.P65Warnings.ca.gov/>

### 분쟁 광물 포함하지 않음

이 제품은 탄탈륨, 주석, 금 또는 텅스텐 등 민주 공화국 또는 인접 국가에서 "분쟁 광물"로 지정된 물질을 포함하지 않습니다.