

토크 손잡이  
24710.0609



제품 설명

토크 손잡이는 사용자가 손잡이를 돌려 잠그는 힘에 제한이 필요한 모든 곳에 사용 가능하다. 일체형 토크 메커니즘이있는 핸들은 조일 동안 정의 된 토크만큼을 허용한다. 오버 락킹(Over-locking) 토크 결과에 도달할 경우 토크 전달이 안되고, 풀기 위한 과정에서는 제한 없이 전달된다. 이 핸들은 널링 너트/널링 손잡이 스크류의 현대적이고 인체 공학적인 디자인과 라쳇 렌치의 기능을 결합한다.

재질

캡

- 열가소성 수지 PA 6, 밝은 회색, RAL 7035와 유사

토크 메커니즘(기계 장치)

- 스틸, 경화처리

손잡이

- 알루미늄, 검은색 산화피막처리

내부 부품

- 스틸, 흑색처리

나사

- 스틸, 흑색처리

더 많은 정보

추가 제품

- 나선형 토크 손잡이

그림

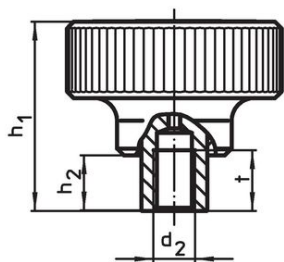


그림 1

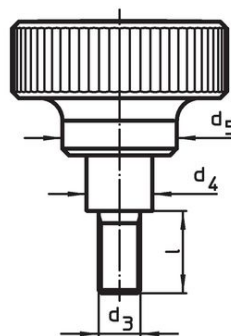
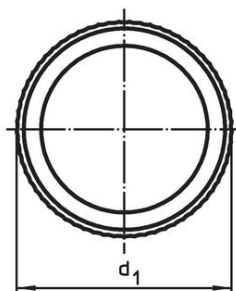
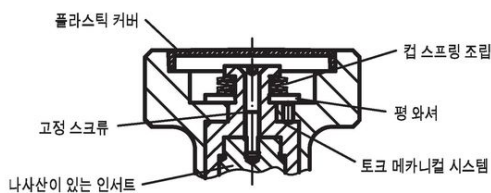


그림 2



주문 정보

치수							최대 [°C]	조임 토크 +/- 10% 최대 [Nm]	[g]	제품 번호.
d <sub>1</sub>	d <sub>3</sub>	l	d <sub>4</sub> [mm]	d <sub>5</sub>	h <sub>1</sub>	h <sub>2</sub>				
수나사 타입 - 그림 2										
62	M12	63	19	33	54	15,5	100	4	367	24710.0609

## 규정 준수

### RoHS 준수

납 성분 포함 - 예외조항 6a / 6b / 6c 준수

### 0.1% w/w 이상 함유된 SVHC 물질 포함

납 성분 포함 - 2024년 6월 27일 SVHC 목록

### 식수안전 및 독성물질 관리법 물질 포함



납은 노출로 인해 암과 생식 기능에 해를 끼칠 수 있습니다

<https://www.P65Warnings.ca.gov/>

### 분쟁 광물 포함하지 않음

이 제품은 탄탈륨, 주석, 금 또는 텅스텐 등 민주 공화국 또는 인접 국가에서 "분쟁 광물"로 지정된 물질을 포함하지 않습니다.