

별모양 손잡이 · DIN 6336 경금속  
24660.0650



제품 설명

별 모양 그림은 DIN 6336에 따라 제조 되었습니다.

재질

손잡이

- 경금속 (알루미늄), 무광처리 혹은 광택처리

그림

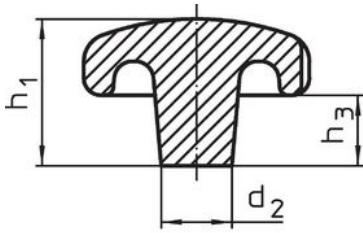


그림 1

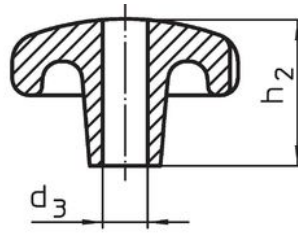


그림 2

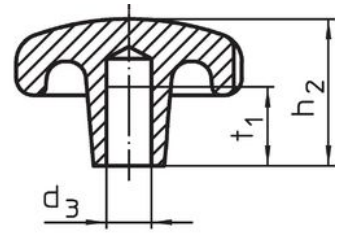


그림 3

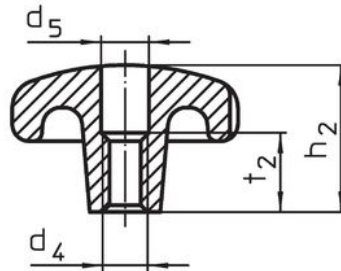
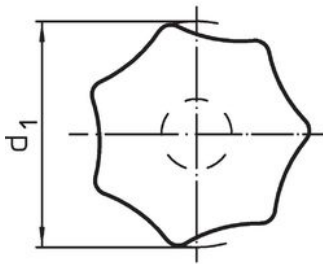


그림 4

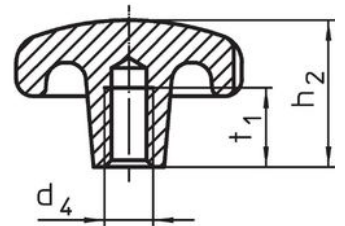



그림 5

주문 정보

| d <sub>1</sub>              | d <sub>2</sub> | 치수<br>d <sub>3</sub><br>H7<br>[mm] | h <sub>2</sub> | t <sub>1</sub><br>최소 | <br>[g] | 제품 번호.     |
|-----------------------------|----------------|------------------------------------|----------------|----------------------|--|------------|
| 나사선 없는 막힌 홈 C형 – 그림 3, 광택처리 |                |                                    |                |                      |  |            |
| 50                          | 18             | 10                                 | 32             | 18                   | 63   | 24660.0650 |

## 규정 준수

### RoHS 준수

납 성분 포함 - 예외조항 6a / 6b / 6c 준수

### 0.1% w/w 이상 함유된 SVHC 물질 포함

납 성분 포함 - 2024년 1월 23일 SVHC 목록

### 식수안전 및 독성물질 관리법 물질 포함



납은 노출로 인해 암과 생식 기능에 해를 끼칠 수 있습니다

<https://www.P65Warnings.ca.gov/>

### 분쟁 광물 포함하지 않음

이 제품은 탄탈륨, 주석, 금 또는 텅스텐 등 민주 공화국 또는 인접 국가에서 "분쟁 광물"로 지정된 물질을 포함하지 않습니다.