

별모양 손잡이 · DIN 6336 경금속
24660.0063



제품 설명

별 모양 그림은 DIN 6336에 따라 제조 되었습니다.

재질

손잡이

- 경금속 (알루미늄), 무광처리 혹은 광택처리

그림

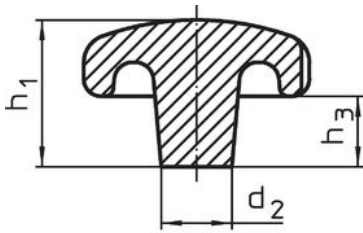


그림 1

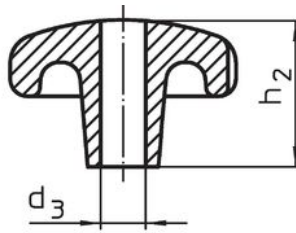


그림 2

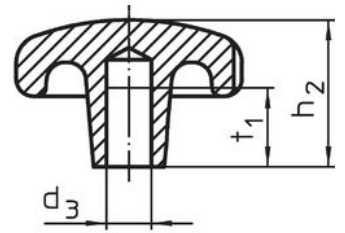


그림 3

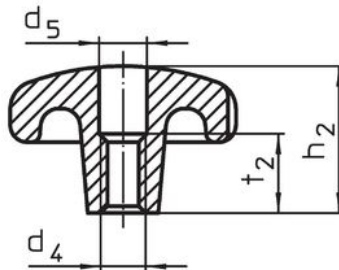
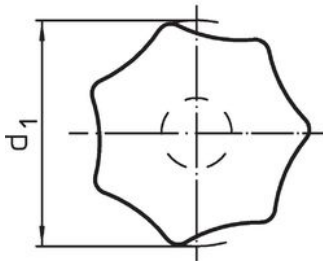


그림 4

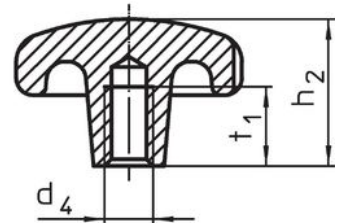


그림 5

주문 정보

d ₁	d ₂	치수 [mm]	h ₁	h ₃	🔩 [g]	제품 번호.
가공전 상태, A 형 - 그림 1, 무광택 처리						
63	20		42	21	128	24660.0063

규정 준수

RoHS 준수

납 성분 포함 - 예외조항 6a / 6b / 6c 준수

0.1% w/w 이상 함유된 SVHC 물질 포함

납 성분 포함 - 2024년 6월 27일 SVHC 목록

식수안전 및 독성물질 관리법 물질 포함



납은 노출로 인해 암과 생식 기능에 해를 끼칠 수 있습니다

<https://www.P65Warnings.ca.gov/>

분쟁 광물 포함하지 않음

이 제품은 탄탈륨, 주석, 금 또는 텅스텐 등 민주 공화국 또는 인접 국가에서 "분쟁 광물"로 지정된 물질을 포함하지 않습니다.