

별모양 손잡이 · DIN 6336 주물  
24650.0340



제품 설명

별 모양 그림은 DIN 6336에 따라 제조 되었습니다.  
샌드 블라스트.

재질

손잡이  
· 회 주철 GG 20, 밝은색

더 많은 정보

참조

다른 홈이 있거나, 표면 처리된 손잡이는 별도  
주문사양.

그림

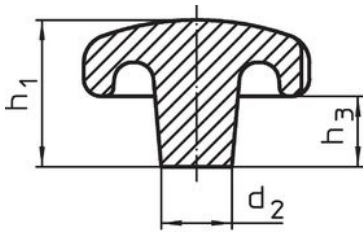


그림 1

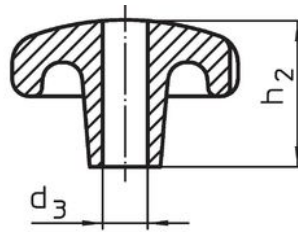


그림 2

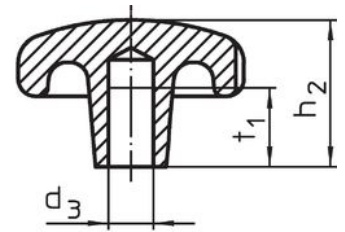


그림 3

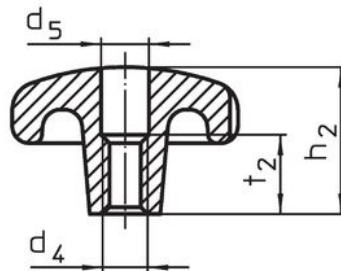
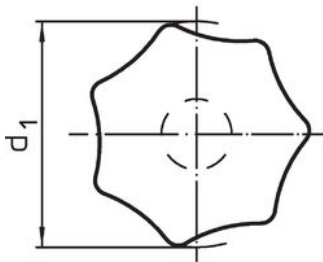


그림 4

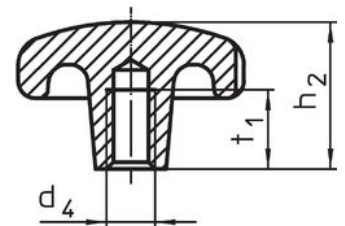



그림 5

주문 정보

d <sub>1</sub>	d <sub>2</sub>	d <sub>4</sub>	치수 [mm]	d <sub>5</sub>	h <sub>2</sub>	t <sub>2</sub>	 [g]	제품 번호.
알나사 타입, 뿔린 홈, D 형 - 그림 4								
40	14	M8		8,4	25	13	72	24650.0340

규정 준수

RoHS 준수

지침 2011/65/EU 및 지침 2015/863 준수

SVHC 재질을 미포함

0.1% w/w 이상 함유된 SVHC 물질 없음 - 2024년 6월 27일 SVHC 목록.

식수 안전 및 독성 물질 관리법 물질들을 포함하지 않음

식수 안전 및 독성 물질 관리법 물질들이 포함되어 있지 않음  
<https://www.P65Warnings.ca.gov/>

분쟁 광물 포함하지 않음

이 제품은 탄탈륨, 주석, 금 또는 텅스텐 등 민주 공화국 또는 인접 국가에서 "분쟁 광물"로 지정된 물질을 포함하지 않습니다.