

손바닥 모양 손잡이 · DIN 6335 경금속

24630.0640



제품 설명

이 팜 그림은 DIN 6335에 따라 제조되었습니다.

재질

손잡이

- 경금속 (알루미늄), 무광처리 혹은 광택처리

그림

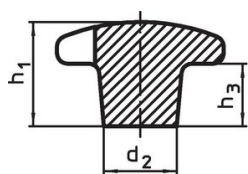


그림 1

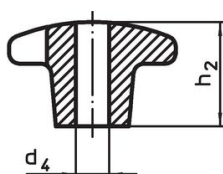


그림 2

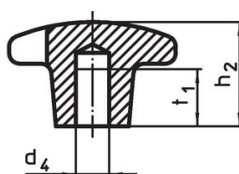


그림 3

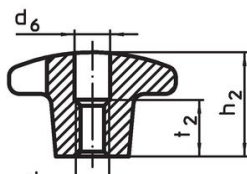
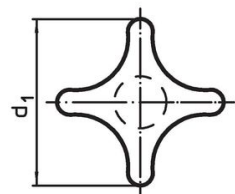


그림 4

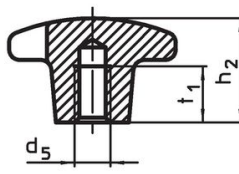

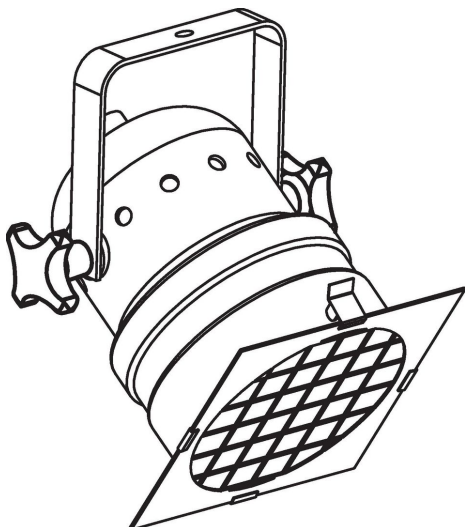


그림 5

주문 정보

| d ₁ | d ₂ | 치수 d ₄ H7 [mm] | h ₂ | t ₁ |  [g] | 제품 번호. |
|------------------------------|----------------|------------------------------------|----------------|----------------|--|------------|
| 나사선 없는 막힌 홈 C 형 – 그림 3, 광택처리 | | | | | | |
| 40 | 14 | 8 | 25 | 15 | 23 | 24630.0640 |

적용 예



규정 준수

RoHS 준수

납 성분 포함 - 예외조항 6a / 6b / 6c 준수

0.1% w/w 이상 함유된 SVHC 물질 포함

납 성분 포함 - 2024년 6월 27일 SVHC 목록

식수안전 및 독성물질 관리법 물질 포함



납은 노출로 인해 압과 생식 기능에 해를 끼칠 수 있습니다
<https://www.P65Warnings.ca.gov/>

분쟁 광물 포함하지 않음

이 제품은 탄탈륨, 주석, 금 또는 텅스텐 등 민주 공화국 또는 인접 국가에서 "분쟁 광물"로 지정된 물질을 포함하지 않습니다.