

## 손바닥 모양 손잡이 · DIN 6335 경금속

24630.0480



### 제품 설명

이 팜 그림은 DIN 6335에 따라 제조되었습니다.

### 재질

#### 손잡이

- 경금속 (알루미늄), 무광처리 혹은 광택처리

### 그림

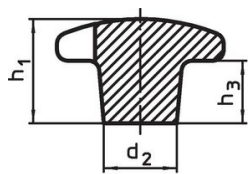


그림 1

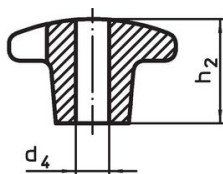


그림 2

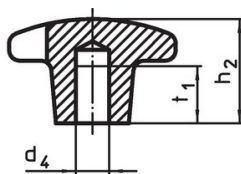


그림 3

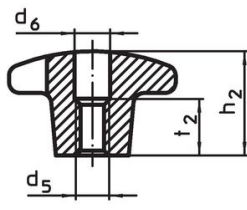
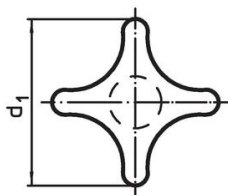


그림 4

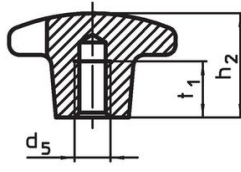

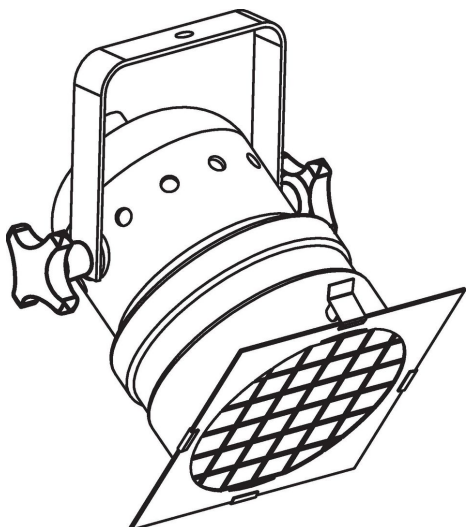


그림 5

### 주문 정보

d <sub>1</sub>	d <sub>2</sub>	치수 d <sub>5</sub> [mm]	h <sub>2</sub>	t <sub>1</sub>	 [g]	제품 번호
알나사, 막힌 홈, E형 - 그림 5, 무광택 처리						
80	25	M16	50	28	142	24630.0480

### 적용 예



## 규정 준수

### RoHS 준수

납 성분 포함 - 예외조항 6a / 6b / 6c 준수

### 0.1% w/w 이상 함유된 SVHC 물질 포함

납 성분 포함 - 2024년 1월 23일 SVHC 목록

### 식수안전 및 독성물질 관리법 물질 포함



납은 노출로 인해 암과 생식 기능에 해를 끼칠 수 있습니다

<https://www.P65Warnings.ca.gov/>

### 분쟁 광물 포함하지 않음

이 제품은 탄탈륨, 주석, 금 또는 텅스텐 등 민주 공화국 또는 인접 국가에서 "분쟁 광물"로 지정된 물질을 포함하지 않습니다.