

손바닥 모양 손잡이 · DIN 6335 주물, 플라스틱 코팅  
24620.0651



제품 설명

이 팜 그림은 DIN 6335에 따라 제조되었습니다.

재질

손잡이

- 회 주철 GG 20, 플라스틱 코팅, 검은색  
RAL 9005 와 유사, 무광 처리

그림

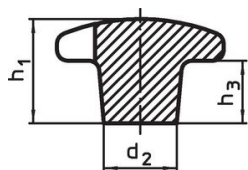


그림 1

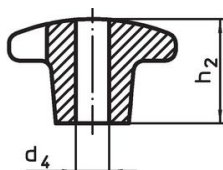


그림 2

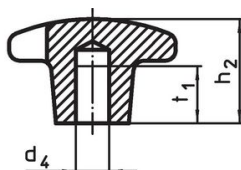


그림 3

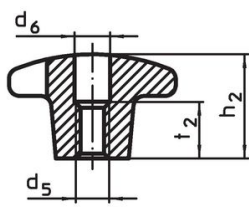
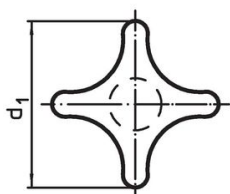


그림 4

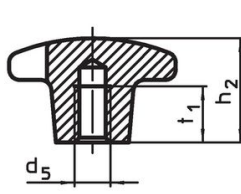

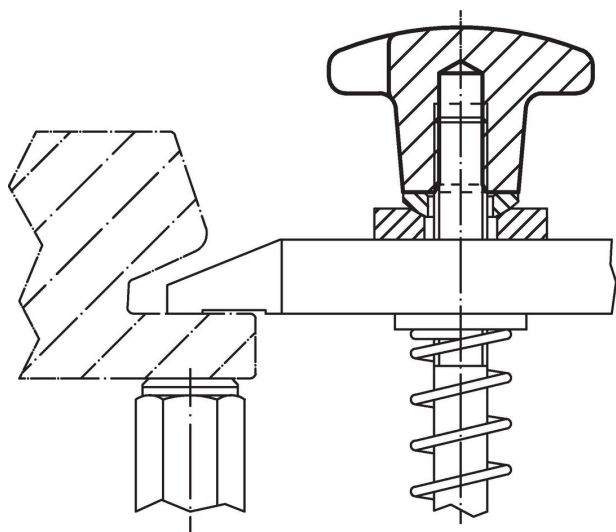


그림 5

주문 정보

| d <sub>1</sub>             | d <sub>2</sub> | 치수<br>d <sub>5</sub><br>[mm] | h <sub>2</sub> | t <sub>1</sub> | <br>[g] | 제품 번호      |
|----------------------------|----------------|------------------------------|----------------|----------------|--|------------|
| 압나사, 막힌 홈, E 형 - 그림 5, 검정색 |                |                              |                |                |  |            |
| 50                         | 18             | M10                          | 32             | 18             | 105  | 24620.0651 |

적용 예



## 규정 준수

### RoHS 준수

지침 2011/65/EU 및 지침 2015/863 준수

### SVHC재질을 미포함

0.1% w/w 이상 함유된 SVHC 물질 없음 - 2024년 1월 23일 SVHC 목록.

### 식수안전 및 독성물질 관리법 물질을 포함하지 않음

식수안전 및 독성물질 관리법 물질들이 포함되어 있지 않음

<https://www.P65Warnings.ca.gov/>

### 분쟁 광물 포함하지 않음

이 제품은 탄탈륨, 주석, 금 또는 텅스텐 등 민주 공화국 또는 인접 국가에서 "분쟁 광물"로 지정된 물질을 포함하지 않습니다.