

손바닥 모양 손잡이 · DIN 6335 주물

24620.0090



제품 설명

이 팜 그림은 DIN 6335에 따라 제조되었습니다.
샌드 블라스트.

재질

손잡이
• 회 주철 GG 20, 밝은색

더 많은 정보

참조

다른 흠이 있거나, 표면 처리된 손잡이는 별도
주문사양.

그림

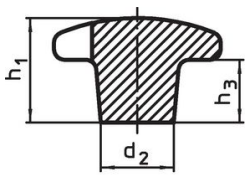


그림 1

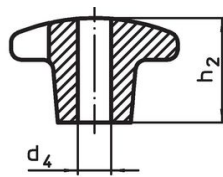


그림 2

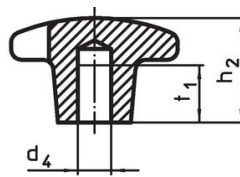


그림 3

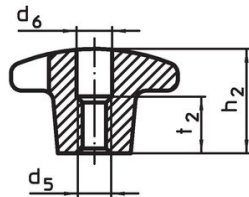
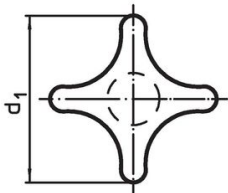


그림 4

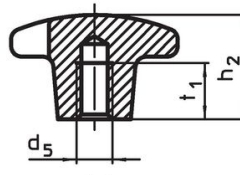


그림 5

주문 정보

d ₁	d ₂	치수 [mm]	h ₁	h ₃	📦 [g]	제품 번호.
가공전 상태, A 형 - 그림 1						
100	32		65	38	855	24620.0090

규정 준수

RoHS 준수

지침 2011/65/EU 및 지침 2015/863 준수

SVHC 재질을 미포함

0.1% w/w 이상 함유된 SVHC 물질 없음 - 2024년 6월 27일 SVHC 목록.

식수안전 및 독성물질 관리법 물질을 포함하지 않음

식수안전 및 독성물질 관리법 물질들이 포함되어 있지 않음
<https://www.P65Warnings.ca.gov/>

분쟁 광물 포함하지 않음

이 제품은 탄탈륨, 주석, 금 또는 텅스텐 등 민주 공화국 또는 인접 국가에서 "분쟁 광물"로 지정된 물질을 포함하지 않습니다.