

## 튜브형 핸들 · 전면 설치형

24321.0625



### 제품 설명

튜브형 핸들은 기계 도어 등에 사용할 수 있다.  
튜브형 핸들은 알루미늄으로 제작되었으며 인체공학적이며 안정적인 구조와 현대적인 디자인을 갖추고 있다. 이 버전에는 각진 핸들 다리가 장착되어 있다.

### 재질

- 손잡이**
- 알루미늄, 플라스틱 코팅, RAL 9005와 유사한 검정색, 무광 처리

### Handle shank

- 아연 다이 캐스트, 플라스틱 코팅처리, 검은색, RAL 9005와 유사, 무광 처리

### 캡

- 플라스틱, 밝은 회색

### 커버링

- 플라스틱, 검정색

### 조립

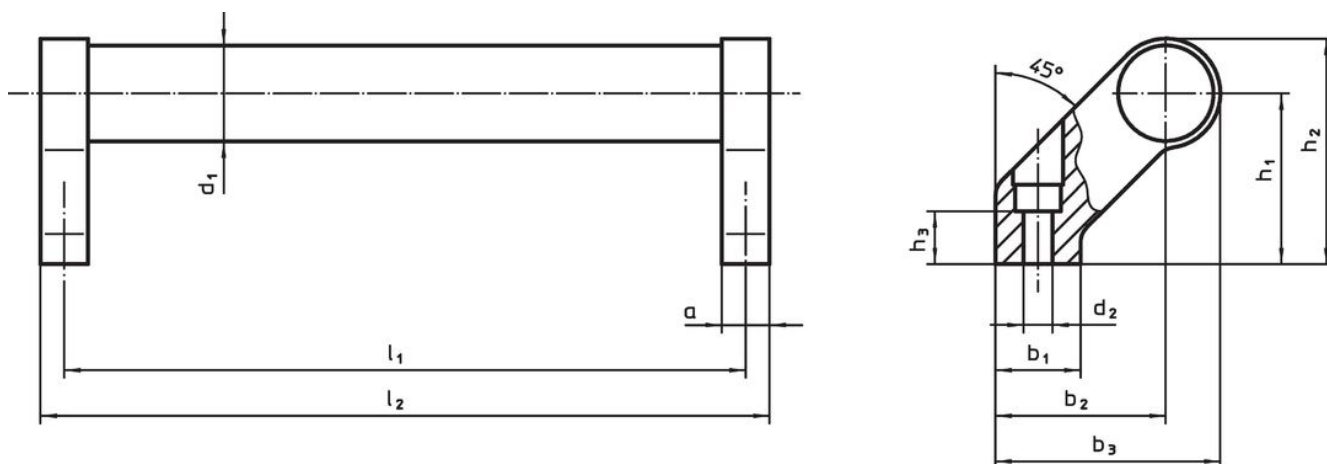
핸들은 실린더 나사를 사용하여 전면 (작동 측)에서 구성품에 장착할 수 있다. 구멍은 플라스틱 덮개로 닫힌다.

### 더 많은 정보

### 참조

스페셜 타입 별도 요청.

### 그림



### 주문 정보

d <sub>1</sub>	l <sub>1</sub> ±0,25	a	b <sub>1</sub>	b <sub>2</sub>	치수 b <sub>3</sub> [mm]	d <sub>2</sub>	h <sub>1</sub>	h <sub>2</sub>	h <sub>3</sub> 최소	l <sub>2</sub>	[g]	제품 번호.
28	500	14	25	50	66	6,5	50	66	17	514	556	24321.0625

## 규정 준수

### RoHS 준수

납 성분 포함 - 예외조항 6a / 6b / 6c 준수

### 0.1% w/w 이상 함유된 SVHC 물질 포함

납 성분 포함 - 2024년 6월 27일 SVHC 목록

### 식수안전 및 독성물질 관리법 물질 포함



납은 노출로 인해 암과 생식 기능에 해를 끼칠 수 있습니다

<https://www.P65Warnings.ca.gov/>

### 분쟁 광물 포함하지 않음

이 제품은 탄탈륨, 주석, 금 또는 텅스텐 등 민주 공화국 또는 인접 국가에서 "분쟁 광물"로 지정된 물질을 포함하지 않습니다.