

튜브형 핸들 24321.0555



제품 설명

튜브형 핸들은 기계 도어 등에 사용할 수 있다.
튜브형 핸들은 알루미늄으로 제작되었으며 인체공학적이며 안정적인 구조와 현대적인 디자인을 갖추고 있다. 이 버전에는 각진 핸들 다리가 장착되어 있다.

재질

- 손잡이**
- 알루미늄, 플라스틱 코팅, RAL 9005와 유사한 검정색, 무광처리

Handle shank

- 아연 다이 캐스트, 플라스틱 코팅처리, 검은색, RAL 9005와 유사, 무광 처리

캡

- 플라스틱, 밝은 회색

조립

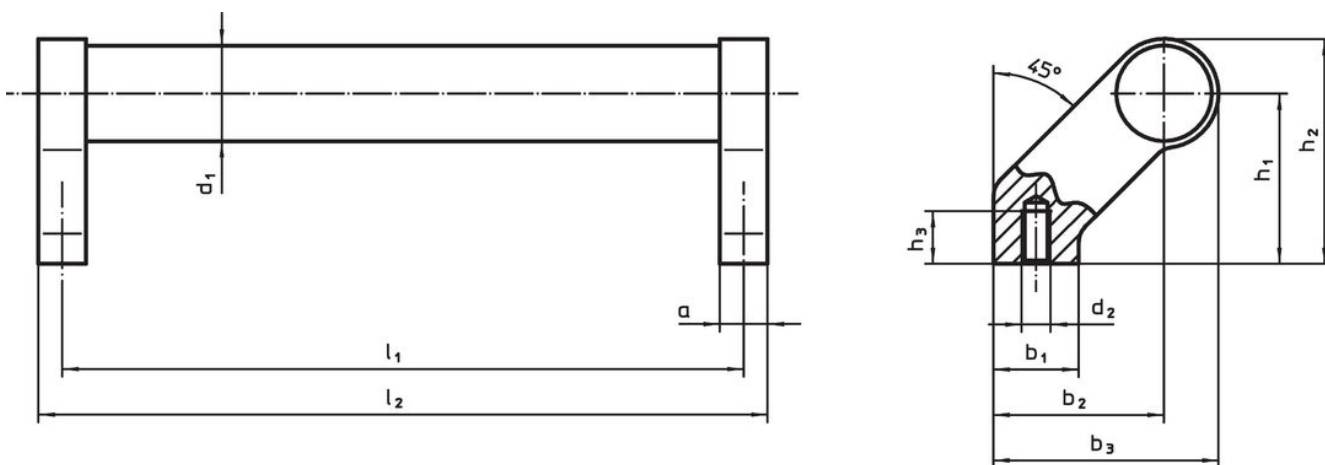
후면 설치 핸들

더 많은 정보

참조

스페셜 타입 별도 요청.

그림



주문 정보

d ₁	l ₁ ±0,25	a	b ₁	b ₂	치수 b ₃ [mm]	d ₂	h ₁	h ₂	h ₃ 최소	l ₂	중량 [g]	제품 번호
28	400	14	25	50	66	M8	50	66	15	414	536	24321.0555

규정 준수

RoHS 준수

납 성분 포함 - 예외조항 6a / 6b / 6c 준수

0.1% w/w 이상 함유된 SVHC 물질 포함

납 성분 포함 - 2024년 6월 27일 SVHC 목록

식수안전 및 독성물질 관리법 물질 포함



납은 노출로 인해 압과 생식 기능에 해를 끼칠 수 있습니다
<https://www.P65Warnings.ca.gov/>

분쟁 광물 포함하지 않음

이 제품은 탄탈륨, 주석, 금 또는 텅스텐 등 민주 공화국 또는 인접 국가에서 "분쟁 광물"로 지정된 물질을 포함하지 않습니다.